













internationaal jaar van gehandicapten 1981



kinderzegels op al uw post!  
op al uw post kinderzegels!  
kinderzegels op al uw post!



55 c Briefkaarten en  
drukwerken in kaartvorm

65 c Overige drukwerken  
tot en met 20 gram

75 c Brieven tot en met 20 gram

en verkrijgbaar  
pr.

55<sup>c</sup>  
nederland

55<sup>c</sup>  
nederland

55<sup>c</sup>  
nederland

55<sup>c</sup>  
nederland

5<sup>c</sup>  
nederland

10<sup>c</sup>  
nederland

10<sup>c</sup>  
nederland

55<sup>c</sup>  
nederland

1153 b

1981

**NEDERLANDSE POSTZEGELS**

IE KLINT 75 C ERZAMELEN

55<sup>c</sup>  
nederland

55<sup>c</sup>  
nederland

55<sup>c</sup>  
nederland

55<sup>c</sup>  
nederland

5<sup>c</sup>  
nederland

10<sup>c</sup>  
nederland

10<sup>c</sup>  
nederland

55<sup>c</sup>  
nederland

1153 b

1981

50 c Briefkaarten en drukwerken in kaartvorm  
60 c Overige drukwerken tot en met 20 gram  
70 c Brieven tot en met 20 gram

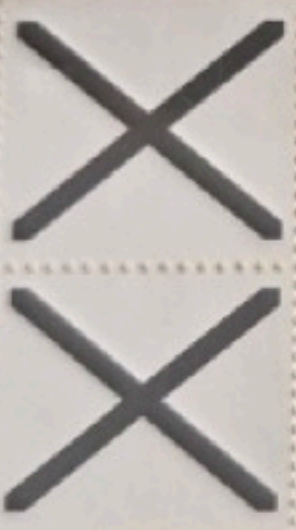
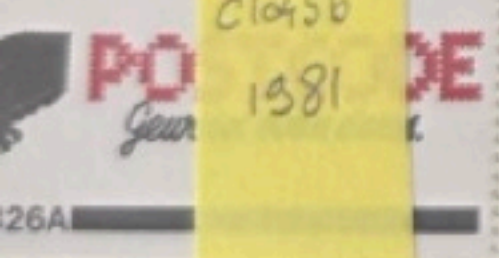


45 c Briefkaarten en drukwerken in kaartvorm  
50 c Overige drukwerken tot en met 20 gram  
60 c Brieven tot en met 20 gram



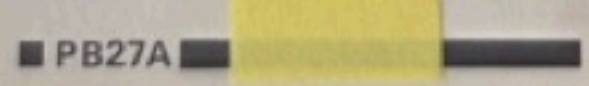
C1104b  
1980

50 c Briefkaarten en drukwerken in kaartvorm  
60 c Overige drukwerken tot en met 20 gram  
70 c Brieven tot en met 20 gram



C1045b  
1981

50 c Briefkaarten en drukwerken in kaartvorm  
60 c Overige drukwerken tot en met 20 gram  
70 c Brieven tot en met 20 gram



C1168b  
1981









1993





**FILACEPT 88**



*Greetings from Indonesia*



**Souvenir Sheet**  
18 - 23 October 1988



CONGRESS BUILDING  
**THE HAGUE**

**FILACEPT 88**



*Greetings from Indonesia*



**Souvenir Sheet**  
18 - 23 October 1988



CONGRESS BUILDING  
**THE HAGUE**

**FILACEPT 88**



**Souvenir Sheet**



18 - 23 October 1988



**THE HAGUE**

**FILACEPT 88**



**Souvenir Sheet**



18 - 23 October 1988



**THE HAGUE**

# LE TIMBRE CLASSIQUE

*Lot partiellement scanné*

*Lot partially scanned*

**Le Timbre Classique**

**4 rue Drouot**

**75009 Paris**

**Tél 01 42 46 63 72**

[contact@letimbreclassique.com](mailto:contact@letimbreclassique.com)