



1989



1986











PRINCIPAUTÉ DE MONACO

PRINCIPAUTÉ DE MONACO



Monaco et la Chine

Monaco et la Chine







20  
MonacoPhil  
15  
10ème 10th EDITION

PRINCIPA

CENTENAIRE DU TIMBRE PRINCE ALBERT 1<sup>er</sup>



1891



1991

OFFICE DES ÉMIS

PRINCIPAUTÉ DE MONACO

SEPT SI

SEPT SIECLES D'HISTOIRE



LES GRI

LES GRIMALDI DE MONACO

PRINCIPAUTÉ DE MO

PRINCIPAUTÉ DE MONACO



MUSEE DU TIMB

MUSEE DU TIMBRE



PRINCIPAUTÉ DE



XVII<sup>e</sup> JEUX OLYMPIQ

PRINCIPAUTÉ DE MONACO



XVII<sup>e</sup> JEUX OLYMPIQUES D'HIVER

PRINCIPAUTÉ



MUSÉE DES TIMBRES

PRINCIPAUTÉ DE MONACO



MUSÉE DES TIMBRES ET DES MONNAIES 1996

IMPRIMERIE DES TIMBRES-POSTE - FRANCE

Expositi

Expositions Philatéliques Internationales



PRINC

PRINCIPALTE DE MONACO

025987



2652 — MonacoPhil 2002 - du 29 novembre au 1<sup>er</sup> décembre 2002 — 2652

Musée des Timbres et des Monnaies

**MonacoPhil2002**  
du 29 novembre au 1<sup>er</sup> décembre  
Tournées de 10h00 à 19h à 19h

ÉVÈNEMENT  
**PHILATELIQUE**  
INTERNATIONAL

100 RARETES MONDIALES  
EXPOSITION COMMERCIALE  
500 CADRES DE COLLECTIONS

**MonacoPhil2002**  
du 29 novembre au 1<sup>er</sup> décembre  
Tournées de 10h00 à 19h à 19h

ÉVÈNEMENT  
**PHILATELIQUE**  
INTERNATIONAL

100 RARETES MONDIALES  
EXPOSITION COMMERCIALE  
500 CADRES DE COLLECTIONS

**MonacoPhil2002**  
du 29 novembre au 1<sup>er</sup> décembre  
Tournées de 10h00 à 19h à 19h

ÉVÈNEMENT  
**PHILATELIQUE**  
INTERNATIONAL

100 RARETES MONDIALES  
EXPOSITION COMMERCIALE  
500 CADRES DE COLLECTIONS

**MonacoPhil2002**  
du 29 novembre au 1<sup>er</sup> décembre  
Tournées de 10h00 à 19h à 19h

ÉVÈNEMENT  
**PHILATELIQUE**  
INTERNATIONAL

100 RARETES MONDIALES  
EXPOSITION COMMERCIALE  
500 CADRES DE COLLECTIONS

**MonacoPhil2002**  
du 29 novembre au 1<sup>er</sup> décembre  
Tournées de 10h00 à 19h à 19h

ÉVÈNEMENT  
**PHILATELIQUE**  
INTERNATIONAL

100 RARETES MONDIALES  
EXPOSITION COMMERCIALE  
500 CADRES DE COLLECTIONS

**MonacoPhil2002**  
du 29 novembre au 1<sup>er</sup> décembre  
Tournées de 10h00 à 19h à 19h

ÉVÈNEMENT  
**PHILATELIQUE**  
INTERNATIONAL

100 RARETES MONDIALES  
EXPOSITION COMMERCIALE  
500 CADRES DE COLLECTIONS

**MonacoPhil2002**  
du 29 novembre au 1<sup>er</sup> décembre  
Tournées de 10h00 à 19h à 19h

ÉVÈNEMENT  
**PHILATELIQUE**  
INTERNATIONAL

100 RARETES MONDIALES  
EXPOSITION COMMERCIALE  
500 CADRES DE COLLECTIONS

**MonacoPhil2002**  
du 29 novembre au 1<sup>er</sup> décembre  
Tournées de 10h00 à 19h à 19h

ÉVÈNEMENT  
**PHILATELIQUE**  
INTERNATIONAL

100 RARETES MONDIALES  
EXPOSITION COMMERCIALE  
500 CADRES DE COLLECTIONS

**MonacoPhil2002**  
du 29 novembre au 1<sup>er</sup> décembre  
Tournées de 10h00 à 19h à 19h

ÉVÈNEMENT  
**PHILATELIQUE**  
INTERNATIONAL

100 RARETES MONDIALES  
EXPOSITION COMMERCIALE  
500 CADRES DE COLLECTIONS

**MonacoPhil2002**  
du 29 novembre au 1<sup>er</sup> décembre  
Tournées de 10h00 à 19h à 19h

ÉVÈNEMENT  
**PHILATELIQUE**  
INTERNATIONAL

100 RARETES MONDIALES  
EXPOSITION COMMERCIALE  
500 CADRES DE COLLECTIONS

Office des Emissions de Timbres-Poste

Club de Monte-Carlo de l'Elite de la Philatélie



*L'Office des Emissions  
et le Musée des Timbres  
de la Principauté  
vous présentent leurs  
et vous attendent à "M"  
un événement qui vi*

*The Stamp Issuing Office  
and the Stamp and Coin  
wish you a Happy New  
and look forward to welc  
at "MonacoPhil 2006".*

*e il Museo dei Franco*

*Vi augura  
e Vi aspettano a  
un appuntamento*

Illustration de Thierry MORDANT

*L'Office des Emissions de Timbres-Poste  
de la Principauté de Monaco  
fête ses 70 ans  
et vous présente ses meilleurs vœux  
pour l'année 2007.*

*The Stamp Issuing Office of Monaco  
commemorates its 70 years  
and wishes you a Happy New Year 2007.*

*L'Ufficio filatelico  
del Principato di Monaco  
festeggia i suoi 70 anni  
e Vi augura un Buon Anno 2007.*



Illustration de Gulorgui CHICHKINE - Phil@poste 2006

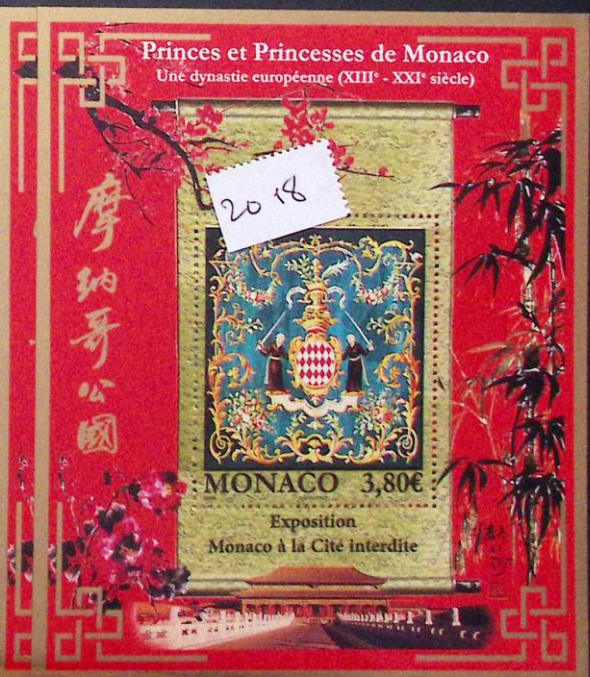
*FD*

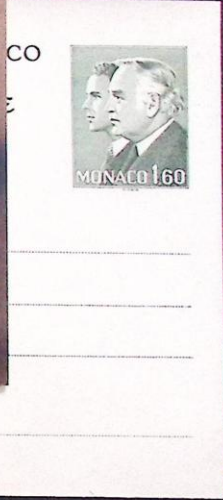
M. GIRARDOR ALOIS FRANCOIS  
MURY / ECHENEVEX  
01170 GEX  
FRANCE



1991

1991





PRINCIPAUTE



"Quatre Saisons"

PRINCIPAUTE DE MONACO



"Quatre Saisons" - Palais Princier

1923



1923



2005



RAINIER III  
PRINCE DE MONACO  
1949 - 2005



RAINIER III  
PRINCE DE MONACO  
1949 - 2005



International



International

du

Cirque



Festival



Festival



30e



30e



Monte-Carlo

4710658

4710657

Pte de Monaco

12. 10. 05

PRINCIPAUTE DE MONACO



Vainqueur du IIF Challenge  
du plus beau timbre  
du monde

PRINCIPAUTE DE MONACO



Vainqueur du IIF Challenge  
du plus beau timbre  
du monde



Monaco remporte  
la IV<sup>e</sup> Coupe du Monde  
des timbres



Monaco remporte  
la IV<sup>e</sup> Coupe du Monde  
des timbres



XXIV <sup>e</sup>	International	du	XXIV <sup>e</sup>	International	du	Cirque	XXIV <sup>e</sup>
Festival	<p>6.00F 0.91€ 25<sup>e</sup> Festival International du Cirque de Monte-Carlo</p>	Affiche officielle	Festival	<p>6.00F 0.91€ 25<sup>e</sup> Festival International du Cirque de Monte-Carlo</p>	Affiche officielle	<p>6.00F 0.91€ 25<sup>e</sup> Festival International du Cirque de Monte-Carlo</p>	de
25 <sup>e</sup>	<p>6.00F 0.91€ 25<sup>e</sup> Festival International du Cirque de Monte-Carlo</p>	<p>6.00F 0.91€ 25<sup>e</sup> Festival International du Cirque de Monte-Carlo</p>	25 <sup>e</sup>	<p>6.00F 0.91€ 25<sup>e</sup> Festival International du Cirque de Monte-Carlo</p>	<p>6.00F 0.91€ 25<sup>e</sup> Festival International du Cirque de Monte-Carlo</p>	<p>6.00F 0.91€ 25<sup>e</sup> Festival International du Cirque de Monte-Carlo</p>	Monte-Carlo
9704304	XXV <sup>e</sup>	9704303	XXV <sup>e</sup>	24.10.00			



PRINCIPALITE DE MONACO  
 L'ESPACE  
 EUROPA 1991



MONTE  
 CARLO  
 1884-1944



PRINCIPALITE DE MONACO  
 ANCIENS ETABLISSEMENTS POSTAUX



MONACO  
 VILLE  
 1908-1952



A l'occasion des 10 ans de l'Arboretum Marcel Kranlein à Roque,  
 l'Office des Emissions de Timbres-Poste de la Principauté de Monaco  
 et  
 l'Arboretum



ont le plaisir de vous présenter :

*Les étages de végétation des Alpes maritimes*



PRINCIPAUTÉ DE MONACO  
OFFICE DES ÉMISSIONS DE TIMBRES-POSTE



Salle

Garnier

illustrée



PRINCIPAUTÉ DE MONACO  
OFFICE DES ÉMISSIONS DE TIMBRES-POSTE



1996-2006  
Musée des Timbres et des Monnaies

PREMIER JO

par ses fresques

<p>0,82€ MONACO Salle Garnier Le Garnier 0,82€</p>	<p>0,82€ MONACO Garnier Le Garnier 0,82€</p>	<p>0,82€ MONACO illustrée Le Garnier 0,82€</p>
<p>0,82€ MONACO Salle Garnier Le Garnier 0,82€</p>	<p>0,82€ MONACO Garnier Le Garnier 0,82€</p>	<p>0,82€ MONACO illustrée Le Garnier 0,82€</p>

3559723

MONACO O.E.T.P.  
16 XI 2005  
JOUR D'ÉMISSION

MONACO O.E.T.P.  
16 XI 2005  
JOUR D'ÉMISSION

07.11.05

Pla de Monaco

PREMIER JOUR D'ÉMISSION - FIRST DAY COVER

# Monaco

1960



# Monaco

1960



# Monaco

1960/64



1960/71



# Monaco

1960/71



1969



1971



1969



1971



1971



# Monaco

1960/61  
Poste Aérienne



1961



# Monaco

1962



# Monaco

1963



1963



# Monaco

1963



# Monaco

1963



Poste Aérienne



# Monaco

1963



# Monaco

1964



# Monaco

1964



Poste Aérienne



1964



# Monaco

1965



## Poste Aérienne



# Monaco

1965



1966



Poste Aérienne



# Monaco

1966



Poste Aérienne



# Monaco

1966



# Monaco

1966



1966/71

Poste Aérienne



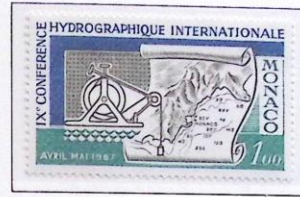
# Monaco

1967



# Monaco

1967



# SAINT-PIERRE ET MIQUELON

2013

Ford F600 1961  
Camion plateau dévidoir  
servant à alimenter en  
eau le premier secours. Il  
tracte un moteur pompe.  
Sans doute le dernier  
camion de ce modèle  
encore en exercice.

Ford F350 4X4 1992  
Camion d'assistance  
tenues d'intervention  
incendie, matériel de  
désincarcération, ARI.

Freight liner FL80 4X4  
2003  
Camion premier secours.  
Réservoir d'eau 3400 litres.  
Moteur Caterpillar 300CV.

Ford F600 1972  
Camion plateau dévidoir  
avec pompe Hale.  
En exercice à Miquelon.

*Les véhicules des pompiers  
de Saint-Pierre et Miquelon*



SAINT-PIERRE  
ET  
MIQUELON

2013



SAINT-PIERRE  
ET  
MIQUELON

2013

# SAINT-PIERRE ET MIQUELON

2013



# SAINT-PIERRE ET MIQUELON

2013



# SAINT-PIERRE ET MIQUELON

2012



# SAINT-PIERRE ET MIQUELON

2012



gris



rouge



bleu



violet-rose



lilas-brun clair



lilas



brun prune



vert émeraude



vert jeune



vert foncé



vert noir

# SAINT-PIERRE ET MIQUELON

2011



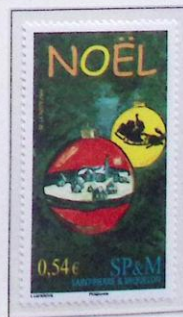


# SAINT-PIERRE ET MIQUELON

2006

*Les vedettes rapides de Saint-Pierre et Miquelon*

<p><b>L'Anahitra</b> Catamaran rapide construit en Norvège en 1982 pour le transport de 180 passagers à 25 nœuds. Elle effectue les rotations entre Saint-Pierre, Miquelon et Fortuna (Terre-Neuve) de mai 1988 à mai 1993.</p>	<p>SP&amp;M SAINT-PIERRE &amp; MIQUELON 0,54 € <i>Anahitra</i></p>	<p>SP&amp;M SAINT-PIERRE &amp; MIQUELON 0,54 € <i>Maria Galante</i></p>	<p><b>Le Maria Galante</b> Vedette monocoque rapide de 180 passagers, construite en France (Saint-Mandrier-sur-Mer), elle a effectué les rotations inter-îles et avec Fortuna (Terre-Neuve) de juillet 1994 à février 2003.</p>
<p><b>Le Saint-Eugène V</b> Vedette monocoque rapide de 35 m construite en France (Villeneuve-de-Correns), pour le transport de 200 passagers à 27-33 nœuds, elle a assuré les liaisons de Saint-Pierre avec Miquelon et Fortuna (Terre-Neuve) de mai 1988 à novembre 1995.</p>	<p>SP&amp;M SAINT-PIERRE &amp; MIQUELON 0,54 € <i>Saint-Eugène V</i></p>	<p>SP&amp;M SAINT-PIERRE &amp; MIQUELON 0,54 € <i>Atlantique Jet</i></p>	<p><b>L'Atlantique Jet</b> Catamaran rapide de 41 m construit en Norvège, avec deux ponts passagers transportant respectivement 264 passagers, il assure la desserte inter-îles et la liaison monocoque Saint-Pierre / Fortuna (Terre-Neuve) en moins d'une heure depuis le 12 février 2005.</p>



Berlin  
1965-66





1960



1961



1962



1964



200 JAHRE BURGTHEATER



1966











1975















PHILEXFRANCE PARIS

ANTARCTIQUES FRANÇAISES RF  
Kerguelen 1959  
5,20

ANTARCTIQUES FRANÇAISES RF  
Crozet 1961  
5,20

ANTARCTIQUES FRANÇAISES RF  
Saint-Paul Amsterdam 1963  
2,50

TERRES AUSTRALES ET ANTARCTIQUES FRANÇAISES  
CAMPAGNE POKER  
2,50€

Crozet - Kerguelen - Saint-Paul et Amsterdam  
Terres Australes et Antarctiques Françaises



**1908**  
**Explorateur français**

«L'entrée de la baie a un mille de large, avec... au sud un rocher de 150 pieds; la mer, sans relâche, y a creusé une arche large de 100 pieds, par laquelle, d'un certain angle, on aperçoit la côte, des falaises et des rochers imposants s'étendant loin à l'horizon.»  
R. RALLIER DU BATY

TERRES AUSTRALES ET ANTARCTIQUES FRANÇAISES  
Postes 2004  
RF  
4,90 €

Levée hydrographique en Terre Adélie

**1931**  
**Géologue français**

«Le recul des falaises et les effets de l'érosion marine se traduisent par la présence de rochers aux formes singulières tels l'Arche aujourd'hui effondrée et formant deux tours comparables à celles de Notre-Dame, à l'entrée de la Baie de l'Oiseau.»  
E. AUBERT DE LA RUE

TERRES AUSTRALES ET ANTARCTIQUES FRANÇAISES

Pétrel seyeux 0,55€

Pétrel de Wilson 0,55€

Pétrel gris 0,55€

Pétrel plongeur 0,55€

Pétrel des neiges 0,55€

TERRES AUSTRALES ET ANTARCTIQUES FRANÇAISES





# Si les Terres Australes et Antarctiques Françaises avaient été moins australes...

Dès le 18<sup>e</sup> siècle, les navigateurs français rêvaient d'un autre continent à découvrir et coloniser dans l'hémisphère sud. Ils n'y trouveraient que des terres glacées inhabitées au milieu des éléments déchaînés...

Qui auraient représenté les peuples officiels de ces temps-là ? Les futures TAAF avaient-elles, en quelque sorte, moins australes ?



avec leur grande dignité et leur caractère.



De Magasin de Commerce en passant dans les jardins de Louis-Philippe Crozet.



Sur Croisade Yves de Kerguelen au sein d'un château des îles portant son nom.



Présentement D'après elle et son frère, elle dans leur domaine de l'écume Adèle.

La loi 2007 224 du 21 février 2007 rattache les îles Éparses de l'océan Indien aux Terres australes et antarctiques françaises



## Îles Éparses de l'océan Indien

gouvernement  
Région de l'Inde  
France



Terres australes et antarctiques françaises

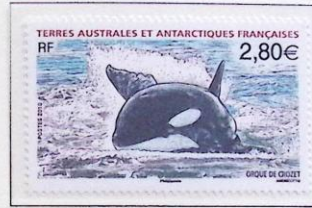
# TERRES AUSTRALES ET ANTARCTIQUES FRANÇAISES

2010



# TERRES AUSTRALES ET ANTARCTIQUES FRANÇAISES

2010



# TERRES AUSTRALES ET ANTARCTIQUES FRANÇAISES

2009





# TERRES AUSTRALES ET ANTARCTIQUES FRANÇAISES

2008



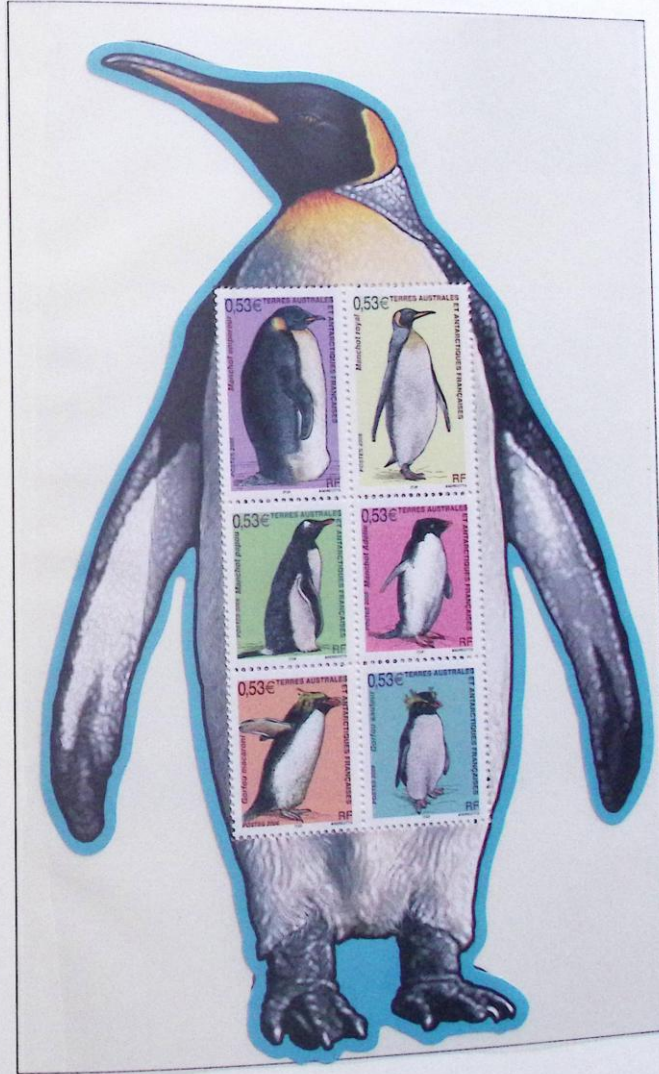
# TERRES AUSTRALES ET ANTARCTIQUES FRANÇAISES

2007



# TERRES AUSTRALES ET ANTARCTIQUES FRANÇAISES

2006



# TERRES AUSTRALES ET ANTARCTIQUES FRANÇAISES

2005



2005.1

# LE TIMBRE CLASSIQUE

*Lot partiellement scanné*

*Lot partially scanned*

*Le Timbre Classique*

*4 rue Drouot*

*75009 Paris*

*Tél 01 42 46 63 72*

[\*contact@letimbreclassique.com\*](mailto:contact@letimbreclassique.com)