

N°YT
2376
C9

LA POSTE
10 TIMBRES à 2,20 = 22 F

Dalley
426

N°YT
2614
C2

LA POSTE
10 TIMBRES à 2,30 = 23 F
D
Dans tous les Bureaux de Poste
LA RÉSERVATION GRATUITE DES TIMBRES
• Garantie de la continuité de votre collection
• Retrait en dehors des heures de pointe

N°YT
2614
C4

APPRANCIT
AUSSI DE LA SOIE
SCHWEPPE'S
INDIAN TUNIC
9

N°YT
2614
C10

ALBERTVILLE 92
Les Jeux Olympiques
c'est dans un air
pur et en plein
ciel
Minitel 3615 CODE COJO
9-2

LA POSTE
10 TIMBRES à 2,30 = 23 F
LA POSTE AVEC LE TRAIN MOZART : DU 9 AU 26 AVRIL 1991
Paris-Rouen-Lille-Reims-Nancy-Strasbourg-Dijon-
Lyon-Grenoble-Marseille-Montpellier-Toulouse-
Bordeaux-Nantes-Rennes-Blois.

LA POSTE
10 TIMBRES à 2,30 = 23 F
LA POSTE AVEC LE TRAIN MOZART : DU 9 AU 26 AVRIL 1991
Paris-Rouen-Lille-Reims-Nancy-Strasbourg-Dijon-
Lyon-Grenoble-Marseille-Montpellier-Toulouse-
Bordeaux-Nantes-Rennes-Blois.

LA POSTE
10 TIMBRES à 2,30 = 23 F
LA POSTE AVEC LE TRAIN MOZART : DU 9 AU 26 AVRIL 1991
Paris-Rouen-Lille-Reims-Nancy-Strasbourg-Dijon-
Lyon-Grenoble-Marseille-Montpellier-Toulouse-
Bordeaux-Nantes-Rennes-Blois.

N°YT
2614
C11

N°YT
2629
C4

Dalley
438

« POUR OFFRIER DES TIMBRES »

- La collection philatélique (TP + modeste)
- Le pochette semi-annuelle (TP seule)

DANS LES POINTS PHILATELIQUE

TARIF JANVIER 1990

Le tarif concernant les 3 premiers échelons de poids de la lettre du régime intérieur (20 g, 50 g, 100 g) est également applicable aux 11 autres pays de la Communauté Economique Européenne.



LA POSTE

10 TIMBRES-POSTE A 2,30 = 23 F

RESERVEZ VOS TIMBRES DE COLLECTION

Programme annuel de plus de 40 timbres pour un montant inférieur à 200 F. Mis en vente échelonnés dans l'année dans tous les bureaux de Poste.

RES-2

N°YT
2630
C2

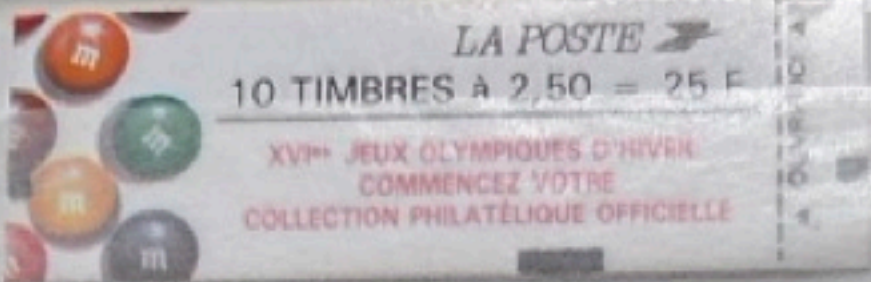
Dalley
439



N°YT
2745
C1



N°YT
2745
C2



N°YT
2807
C1

LA POSTE
10 TIMBRES
AUTOCOLLANTS
À VALIDITÉ PERMANENTE

LA POSTE VOUS SIMPLIFIE LA VIE
Ces timbres sont valables, quelle que soit l'évolution des tarifs, pour une lettre de 20 grammes adressée en FRANCE ou dans les DOM-TOM.

Dalley
453

N°YT
2807
C2

LA POSTE VOUS SIMPLIFIE LA VIE
Ces timbres sont valables, quelle que soit l'évolution des tarifs, pour une lettre de 20 grammes adressée en FRANCE ou dans les DOM-TOM.

LA POSTE
10 TIMBRES-POSTE
À
VALIDITÉ PERMANENTE
AUTOCOLLANTS

Dalley
454

N°YT
2874
C1

Les timbres à validité permanente sont valables, quelle que soit l'évolution des tarifs, pour une lettre de 20 grammes pour la FRANCE, les DOM-TOM, la CEE, l'AUTRICHE, le LIECHTENSTEIN et la SUISSE.

LA POSTE
10 TIMBRES-POSTE
À
VALIDITÉ PERMANENTE
AUTOCOLLANTS

Dalley
455

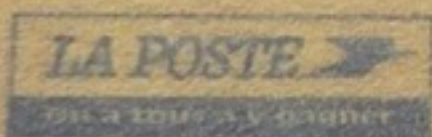
N°YT
2874
66

**Simplifiez-vous la vie!
Essayez l'enveloppe
timbrée.**



**Plus simple, plus pratique,
l'enveloppe timbrée,
c'est un «Prêt-à-Poster»
tout prêt. Déjà timbré.**

Renseignez-vous auprès de votre
bureau de poste



Pour faciliter le pliage, ôter la partie centrale
à l'intérieur du carnet

LA POSTE

**10 TIMBRES-POSTE
AUTOCOLLANTS
A VALIDITE PERMANENTE**

Timbres valables quelle que soit l'évolution du tarif pour
une lettre jusqu'à 20 gr, au départ de la France métropoli-
taine (pour la France, y compris les DOM-TOM, les collec-
tivités territoriales de Mayotte et Saint-Pierre-et-
Miquelon, Andorre, Monaco, La Poste aux Armées et les
destinations export de la zone 1: Allemagne, Autriche,
Belgique, Danemark, Espagne, Grande-Bretagne, Grèce,
Gibraltar, Irlande, Italie, Liechtenstein, Luxembourg, Pays-
Bas, Portugal, San Marin, Suisse, Vatican) au départ des
DOM et de Mayotte (mêmes destinations sauf pays de la
zone 1 export précités).

Dalley
471

N°YT
2874
3

Timbres pour l'affranchissement d'une
lettre de 20 g pour la France, y
compris les DOM/TOM et les
destinations de la zone 1 export :
Allemagne, Autriche, Belgique,
Danemark, Espagne, Grande-
Bretagne, Grèce, Gibraltar, Irlande,
Italie, Liechtenstein, Luxembourg,
Pays-bas, Portugal, Suisse et
Vatican.

POUR FACILITER LE PLIAGE, ÔTER LA PARTIE
CENTRALE A L'INTÉRIEUR DU CARNET

LA POSTE

10 TIMBRES-POSTE

À

VALIDITÉ PERMANENTE

AUTOCOLLANTS

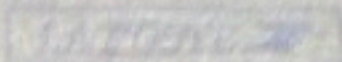
ay
8

Un siècle de transports. Les timbres élus par les Français



10 TIMBRES-POSTE
AUTOCOLLANTS
À VALIDITÉ PERMANENTE

Timbres valables
quelle que soit l'évolution du tarif
pour une lettre jusqu'à 20 g.



Yves
Tallier
3479
C5

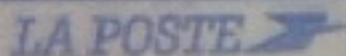


La
Boutique
du Timbre

Retrouvez vos timbres sur
www.laposte.fr

10 TIMBRES-POSTE
AUTOCOLLANTS
À VALIDITÉ PERMANENTE

Timbres valables
quelle que soit l'évolution du tarif
pour une lettre jusqu'à 20 g.



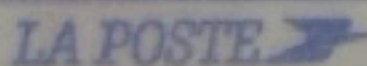
Yves
Tallier
3479
C6

La
Boutique
Web
du Timbre



10 TIMBRES-POSTE
AUTOCOLLANTS
À VALIDITÉ PERMANENTE

Timbres valables
quelle que soit l'évolution du tarif
pour une lettre jusqu'à 20g.



3479 C6

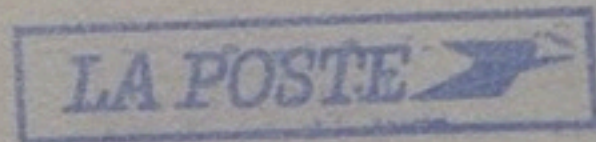
Toute la philatélie sur
www.laposte.fr

Vie quotidienne. **Le siècle au fil du timbre**



**10 TIMBRES-POSTE
AUTOCOLLANTS
À VALIDITÉ PERMANENTE**

Timbres valables
quelle que soit l'évolution du tarif
pour une lettre jusqu'à 20 g.



Découvrez-les dans votre bureau de poste.

Yost
Teller
3419
C7

LA FRANCE À VOIR . LA FRANCE À VOIR . LA FRANCE À VOIR . LA FRANCE À VOIR



10 TIMBRES-POSTE
AUTOCOLLANTS
À VALIDITÉ PERMANENTE
Timbres valables
quelle que soit l'évolution du tarif
pour une lettre jusqu'à 20g.

Demandez-les dans votre bureau de poste.

www.laposte.fr

N° YC
3419
c-10

N° Dalby
491



Y
19
11

L'AMOUR DES JEUX

PARIS 2012
VILLE CANDIDATE

10 TIMBRES-POSTE
AUTOCOLLANTS
À VALIDITÉ PERMANENTE

Timbres valables
quelle que soit l'évolution du tarif
jusqu'à 20g.

www.laposte.fr

Exprimez votre soutien sur un timbre de 1,20 €

LA POSTE

3744
C4

10 TIMBRES-POSTE
AUTOCOLLANTS
À VALIDITÉ PERMANENTE

Timbres valables
quelle que soit l'évolution
du tarif pour une lettre
jusqu'à 20 g.

www.laposte.fr

La
Boutique
Web
du Timbre



Toute la philatélie sur
www.laposte.fr

LA POSTE

3744
C2

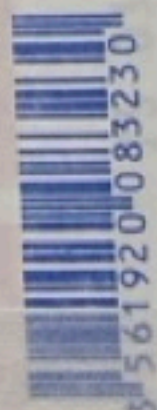
LA FRANCE À VIVRE . LA FRANCE À VIVRE .



10 TIMBRES-POSTE
AUTOCOLLANTS
À VALIDITÉ
PERMANENTE

quelle que soit l'évolution
du tarif pour une lettre
jusqu'à 20g.

LA POSTE



3 561 920 083 230

3744
C4

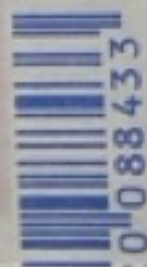


JULES VERNE

Six "Voyages

Extraordinaires"

10 TIMBRES-POSTE
AUTOCOLLANTS
À VALIDITÉ
PERMANENTE



0 088 433

025

3744
C5

à découvrir dans votre

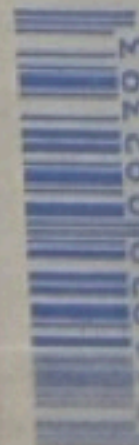
LA FRANCE À VOIR . LA FRANCE À VOIR



10 TIMBRES-POSTE
AUTOCOLLANTS
À VALIDITÉ
PERMANENTE

quelle que soit l'évolution
du tarif pour une lettre
jusqu'à 20g.

LA POSTE



3 561 920 092 393


3744
C6

Disponible dans votre bureau de poste

N°YT
1504

LA POSTE 
7 TIMBRES-POSTE
A VALIDITE PERMANENTE
(et un complément de 0,70 F)
AUTOCOLLANTS 20 F

N°YT
1506


LA POSTE 
7 TIMBRES À VALIDITÉ PERMANENTE
(pour une lettre de 20 g pour la France y compris les
DOM/TOM et les destinations précisées ci-contre).
et un complément de 0,70 F
AUTOCOLLANTS 20 F

LA POSTE 
7 TIMBRES À VALIDITÉ PERMANENTE
(pour une lettre de 20 g pour la France y compris les
DOM/TOM et les destinations précisées ci-contre).
et un complément de 0,70 F
AUTOCOLLANTS 20 F

N°YT
1507

Délay
469

LA POSTE 
6 TIMBRES A VALIDITÉ PERMANENTE
ET 2 TIMBRES A 1,00 F
AUTOCOLLANTS 20 F

LA POSTE 
6 TIMBRES A VALIDITÉ PERMANENTE
ET 2 TIMBRES A 1,00 F
AUTOCOLLANTS 20 F

Cornets de
Timbres à
Composition
Variable

N°YT
1501




Dalley
427



N°YT
202

LA POSTE  PARTENAIRE OFFICIEL
DES XVI^e JEUX OLYMPIQUES D'HIVER
10 TIMBRES 10 F^D
4 à 2,30 - 4 à 0,10 - 2 à 0,20

LA POSTE  **AUTOCOLLANT**
7 TIMBRES À VALIDITÉ PERMANENTE
(et un complément de 0,70 F)
LETTRES DE 20 G. POUR LA
FRANCE ET LES DOM.TOM **20 F^D**
Ouvrir ici

N° 1513
 Prix _____
 Cote _____
 Cat. _____



17.10.05

90438-3

N° 1514
 Prix _____
 Cote _____
 Cat. _____



5104791

N° 1515
 Prix _____
 Cote _____
 Cat. _____



N° 1516
 Prix _____
 Cote _____
 Cat. _____



9645898

N° 1517
 Prix _____
 Cote _____
 Cat. _____



047

032

27.06.06



La Boutique



10 TIMBRES-POSTE AUTOCOLLANTS À VALIDITÉ PERMANENTE quelle que soit l'évolution



3744b
N° C 1
Prix
Cote
Cat.

10 TIMBRES-POSTE AUTOCOLLANTS À VALIDITÉ PERMANENTE

Timbres valables quelle que soit l'évolution du tarif pour une lettre jusqu'à 20g

La Boutique Web du Timbre

www.laposte.fr

3744b
N° C 2
Prix
Cote
Cat.



La Boutique Web du Timbre



Toute la philatélie sur www.laposte.fr

20 TIMBRES-POSTE AUTOCOLLANTS À VALIDITÉ PERMANENTE

pour une lettre jusqu'à 20 g à destination de la France

3744b
N° C 3
Prix
Cote
Cat.



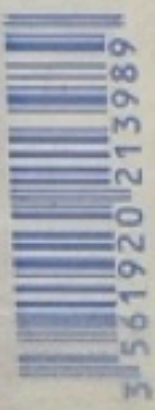
LA FRANCE À VOIR. LA FRANCE À VOIR.



Portraits de Régions

Disponible dans votre bureau de poste

10 TIMBRES-POSTE AUTOCOLLANTS À VALIDITÉ PERMANENTE quelle que soit l'évolution du tarif pour une lettre jusqu'à 20g.



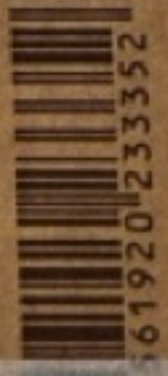
N° 3744b c 4
Prix
Cote
Cat.



Eco-carnet Pour la Planète

Papier issu de forêts gérées durablement Colle sans solvant

12 TIMBRES à validité permanente Pour vos lettres jusqu'à 20g à destination de la France



N° 3744b c 5
Prix
Cote
Cat.



3744b

N° CA

Prix _____

Cote _____

Cat. _____

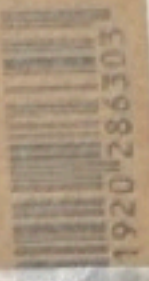


VISAGE
PASSERELLE
APPRIVOISER
PALABRE
LES MOTS
DE LA RENCONTRE



S'ATTABLER
BOUSSOLE
JUBILATOIRE
TACT

12 TIMBRES
à validité permanente
Pour vos lettres jusqu'à 20g
à destination de la France



3744b

N° CA

Prix _____

Cote _____

Cat. _____



LE SALON DU TIMBRE ET
DE L'ÉCRIT

www.salondutimbre.fr

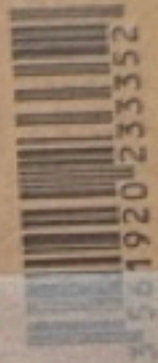


EXPOSITIONS • ANIMATIONS
MÉDIANTS • ATELIERS
DES VOYAGES ET DES CADEAUX À RASER !

12 TIMBRES
à validité permanente
Pour vos lettres jusqu'à 20g
à destination de la France



Papier issu de forêts gérées durablement
Colle sans solvant



4127

N° CA

Prix _____

Cote _____

Cat. _____



Postexport
Toute une gamme
d'emballages
pré-affranchis
pour vos envois
de documents
et marchandises
de 0 à 2kg vers
le monde entier

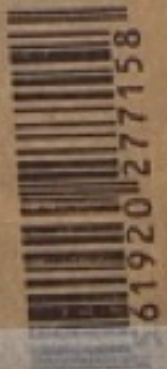


Disponible dans votre bureau de poste

12 TIMBRES-POSTE
AUTOCOLLANTS
À VALIDITÉ PERMANENTE
pour une lettre Prioritaire
jusqu'à 20g
vers l'Union Européenne
et la Suisse

www.laposte.fr/courrierinternational

Papier issu de forêts gérées durablement
Colle sans solvant





086

N° 4197cc

Prix _____
Cote _____
Cat. _____

4197

N° c7

Prix _____
Cote _____
Cat. _____



980

N° 4197cs

Prix _____
Cote _____
Cat. _____



030

4197
c10

Tous les trois mois, des pochettes de beaux timbres à retirer à votre bureau de poste ou livrées à domicile.

Vous ne payez que la valeur des timbres, la réservation au guichet ou la livraison à domicile sont gratuites.

Pour retirer chaque trimestre vos pochettes à votre bureau de poste...

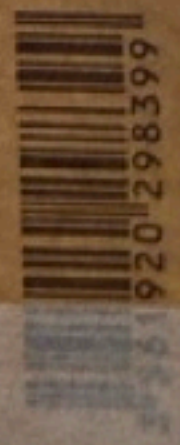
Pour recevoir vos pochettes trimestrielles à domicile, faites parvenir une fiche...

...au guichet de votre bureau de poste.

...à l'adresse suivante : 29255 PLOUHAËL Cedex

CARNET DE 12 TIMBRES-POSTE AUTOCOLLANTS

à validité permanente pour vos lettres jusqu'à 20 g à destination de la France



4197
c11

74



SOUVENIR PHILATÉLIQUE
OPÉRA GARNIER 2006



N° 2911
 Prix _____
 Cote _____
 Cat. _____



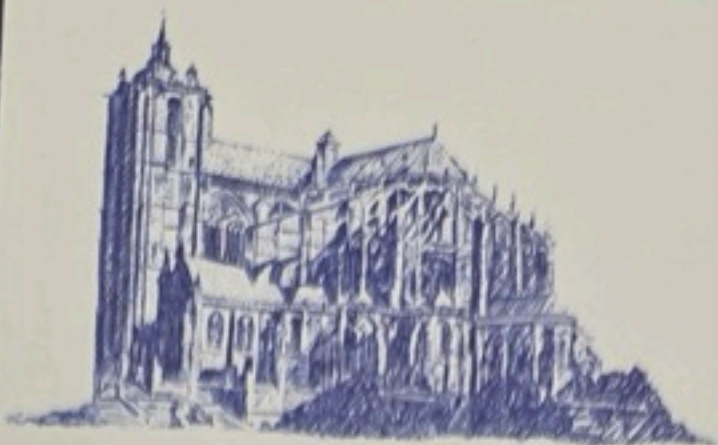
N° 2912
 Prix _____
 Cote _____
 Cat. _____



N° 2913
 Prix _____
 Cote _____
 Cat. _____



N° 2914
 Prix _____
 Cote _____
 Cat. _____



ANDREOTTO SC.

IMPRIMERIE DES TIMBRES-POSTE - PERIGUEUX

RÉPUBLIQUE FRANÇAISE



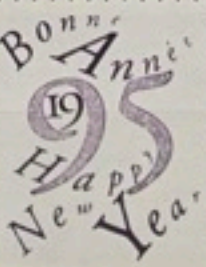
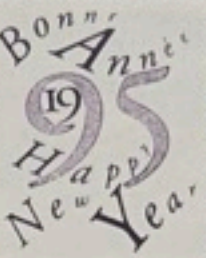
légende de St Etienne - XII^e siècle
CATHÉDRALE DU MANS
LA POSTE 1994

6,70

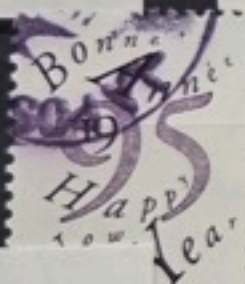


LA POSTE

LA POSTE est he
philatélic
RÉSERVATAIRES D



N° 2918
Prix _____
Cote _____
Cat. _____



le Prince
Tao
Vallée perdue
or

le Prince Jean I^{er} milliardaire Le clan des Vautours
1^{er} siècle du cinéma

N° 2919
Prix _____
Cote _____
Cat. _____



2,80

N° 2920
Prix _____
Cote _____
Cat. _____

BF
N° 17
Prix _____
Cote _____
Cat. _____

le Prince Jean I^{er} milliardaire Le clan des Vautours
1^{er} siècle du cinéma
l'Homme sans nom
le pirate aux dents blanches
Tifi I^{er} roi des gosses
le train d'or
la Vallée perdue
Tao



2,80



2,80



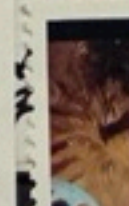
2,80



2,80



2,80



2,80



2,80



2,80

la maison du mystère
l'Amour de prince

N° 2921
Prix _____
Cote _____
Cat. _____

N° 2922
Prix _____
Cote _____
Cat. _____

N° 2915

Prix _____

Cote _____

Cat. _____



L'intégralité
des surtaxes de 0,60F
par timbre est reversée à la
Croix-Rouge française.

L'intégralité
des surtaxes de 0,60F
par timbre est reversée à la
Croix-Rouge française.

LA POSTE →

LA POSTE →



Couverture réalisée par
Jean-Paul Veret Lemarinier



N° 2916

Prix _____

Cote _____

Cat. _____

N° 2917

Prix _____

Cote _____

Cat. _____



N° 2927
 Prix _____
 Cote _____
 Cat. _____



20
 =



N° 2928
 Prix _____
 Cote _____
 Cat. _____



6,70 F =



N° 2929
 Prix _____
 Cote _____
 Cat. _____



FEU



N° 2930
 Prix _____
 Cote _____
 Cat. _____

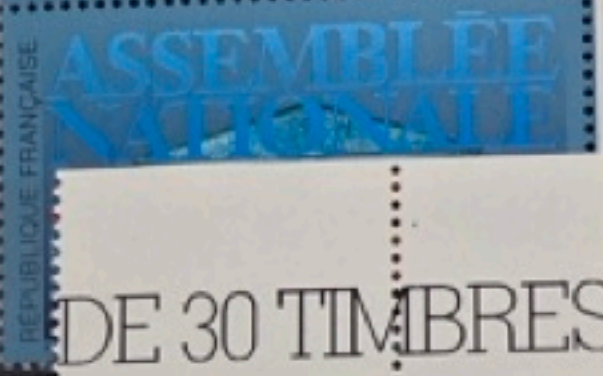


FEUILLE



N° 2931
 Prix _____
 Cote _____
 Cat. _____





N° 2944
Prix _____
Cote _____
Cat. _____

N° 2945
Prix _____
Cote _____
Cat. _____

DE 30 TIMBRES A C

B.C.
N° 2946
Prix a
Cote _____
Cat. _____

N° 2946
Prix _____
Cote _____
Cat. _____



N° 2946
Prix a
Cote _____
Cat. _____



280 LA POSTE 1995 0,60+

280 LA POSTE 1995 0,60+

280 LA POSTE 1995 0,60+

L'intégralité
des surtaxes de 0,60F
par timbre est reversée à la
Croix-Rouge française.

L'intégralité
des surtaxes de 0,60F
par timbre est reversée à la
Croix-Rouge française.

LA POSTE

LA POSTE



280 LA POSTE 1995 0,60+

280 LA POSTE 1995 0,60+



280 LA POSTE 1995 0,60+

280 LA POSTE 1995 0,60+



280 LA POSTE 1995 0,60+

280 LA POSTE 1995 0,60+



280 LA POSTE 1995 0,60+

280 LA POSTE 1995 0,60+

Couverture réalisée par
Jean-Paul Veret Lemarinier

B.C.
N° 2982
Prix _____



N° 2977
Prix _____
Cote _____
Cat. _____



N° 2978
Prix _____
Cote _____
Cat. _____



N° 2979
Prix _____
Cote _____
Cat. _____



N° 2980
Prix _____
Cote _____
Cat. _____



N° 2981
Prix _____
Cote _____
Cat. _____



65
2976
à
2981

N^o 2986
 Prix _____
 Cote _____
 Cat. _____



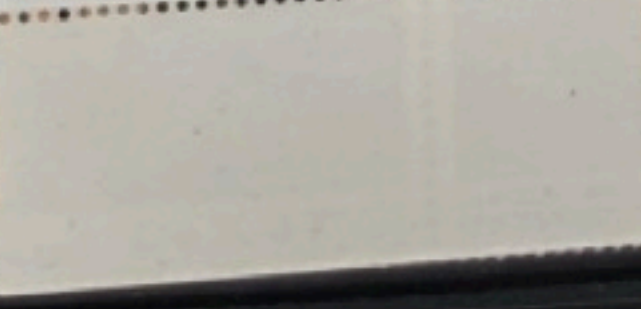
N^o 2987
 Prix _____
 Cote _____
 Cat. _____



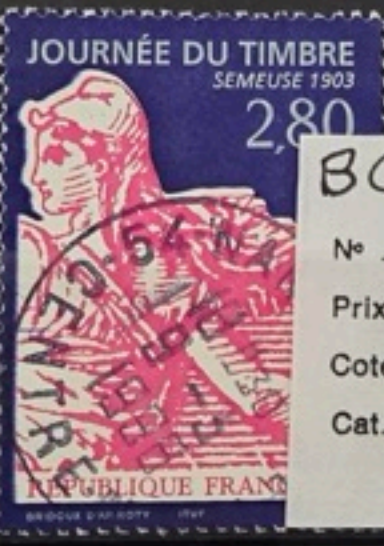
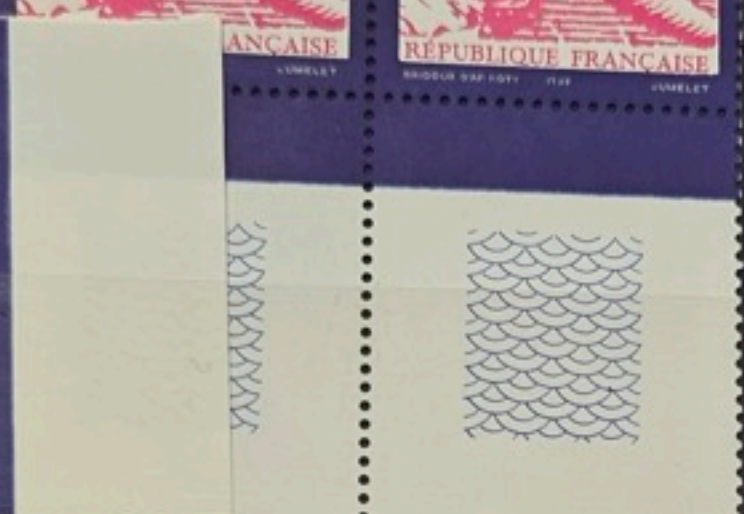
N^o 2988
 Prix _____
 Cote _____
 Cat. _____



N^o 2989
 Prix _____
 Cote _____
 Cat. _____



2990



BC
No 2992
Prix
Cote
Cat.

No 2991
Prix
Cote
Cat.



No 2991
Prix 9
Cote
Cat.



No 2991
Prix A
Cote
Cat.



N° 3003

Prix _____
Cote _____
Cat. _____



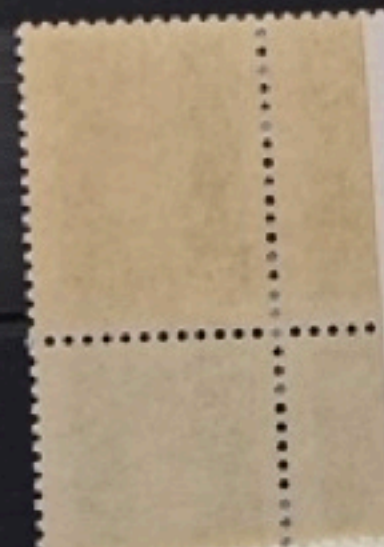
N° 3004

Prix _____
Cote _____
Cat. _____



N° 3005

Prix _____
Cote _____
Cat. _____



1.04.96

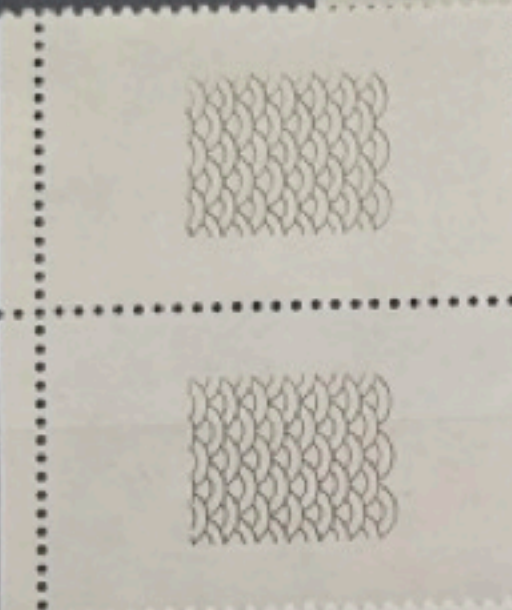
N° 3017

Prix _____
Cote _____
Cat. _____



N° 3018

Prix _____
Cote _____
Cat. _____



N° 3019

Prix _____
Cote _____
Cat. _____



N° 3020

Prix _____
Cote _____
Cat. _____



T.D.3 - 13

N° 3021

Prix _____
Cote _____
Cat. _____



N° 3206
Prix A
Cote _____
Cat. _____



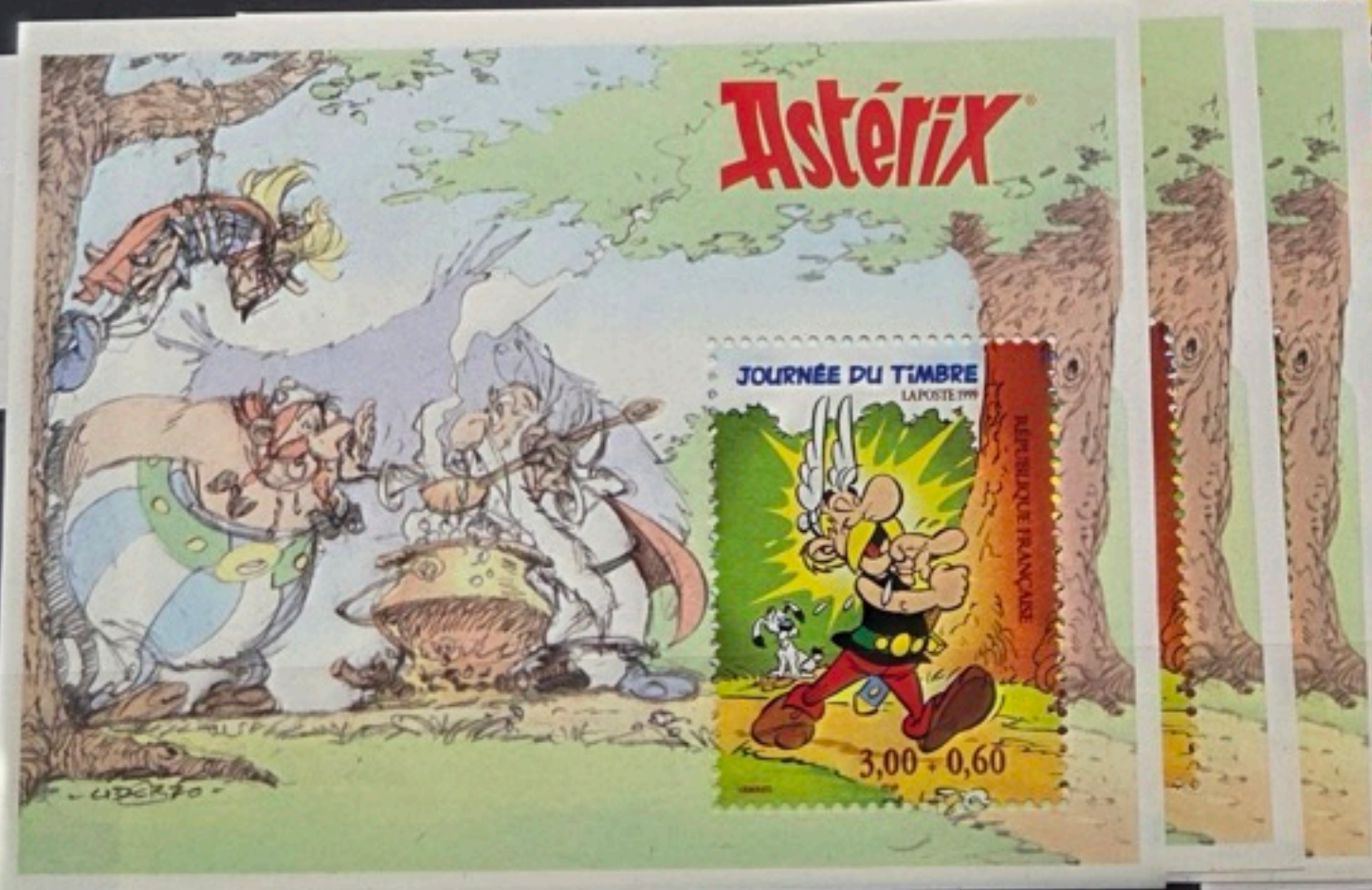
N° 3225
Prix a
Cote _____
Cat. _____



N° 3225
Prix b
Cote _____
Cat. _____



B.C.
N° 3227
Prix _____
Cote _____
Cat. _____



N° 3228
Prix _____
Cote _____
Cat. _____

3255
b



RES A 3,00 F = 60 F

N° 3245

Prix _____
Cote _____
Cat. _____



DE 30 T

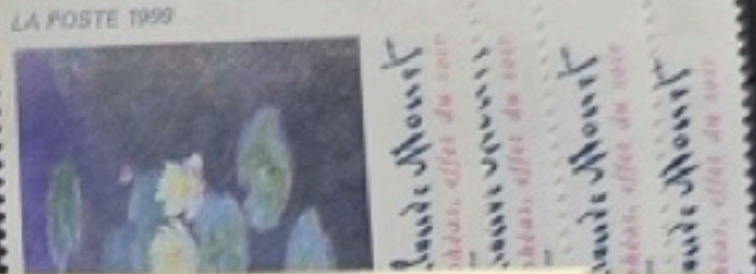
N° 3246

Prix _____
Cote _____
Cat. _____



N° 3247

Prix _____
Cote _____
Cat. _____



N° 3248

Prix _____
Cote _____
Cat. _____



N° 3249

Prix _____
Cote _____
Cat. _____

N° 3250

Prix _____
Cote _____
Cat. _____

B.F.
N° 24
Prix _____
Cote _____
Cat. _____

Collection Jeunesse



Armada du Siècle



du du
uenuen
99 99

N° 3291

Prix _____

Cote _____

Cat. _____



N° 3292

Prix _____

Cote _____

Cat. _____



N° 3293

Prix _____

Cote _____

Cat. _____



TIMBRES A

N° 3294

Prix _____

Cote _____

Cat. _____



N° 3295

Prix _____

Cote _____

Cat. _____



N° 3299
 Prix _____
 Cote _____
 Cat. _____



N° 3300
 Prix _____
 Cote _____
 Cat. _____



N° 3301
 Prix _____
 Cote _____
 Cat. _____

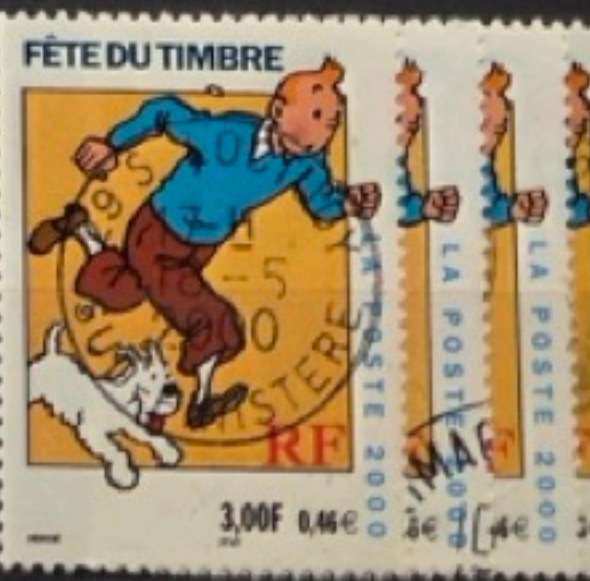


N° 3302
 Prix _____
 Cote _____
 Cat. _____



N° 3303
 Prix _____
 Cote _____
 Cat. _____

*Bandits!... Chauffards!... Saltimbanques!... Ecraseurs!...
 Brutes!... Nyctalopes!... Parasites!*



BF
 N° 28
 Prix _____
 Cote _____
 Cat. _____



TINTIN





N° 3465
Prix _____
Cote _____
Cat. _____

N° 3
Prix _____
Cote _____
Cat. _____

N° 2
Prix _____
Cote _____
Cat. _____

3^e millénaire



3^e millénaire



N° 3397
Prix _____
Note _____
Cat _____



3398
Prix _____
Note _____
Cat _____



3399
Prix _____
Note _____
Cat _____



3400
Prix _____
Note _____
Cat _____



00
A

N° 3430
 Prix _____
 Cote _____
 Cat. _____



N° 3431
 Prix _____
 Cote _____
 Cat. _____



N° 3432
 Prix _____
 Cote _____
 Cat. _____



N° 3433
 Prix _____
 Cote _____
 Cat. _____



N° 3437

Prix _____
Cote _____
Cat. _____



N° 3438

Prix _____
Cote _____
Cat. _____



N° 3439

Prix _____
Cote _____
Cat. _____



N° 3440

Prix _____
Cote _____
Cat. _____



BC

N° 3440

Prix A
Cote _____
Cat. _____



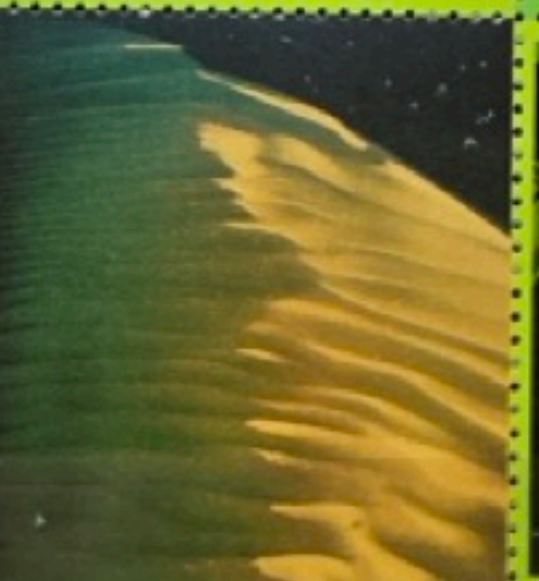
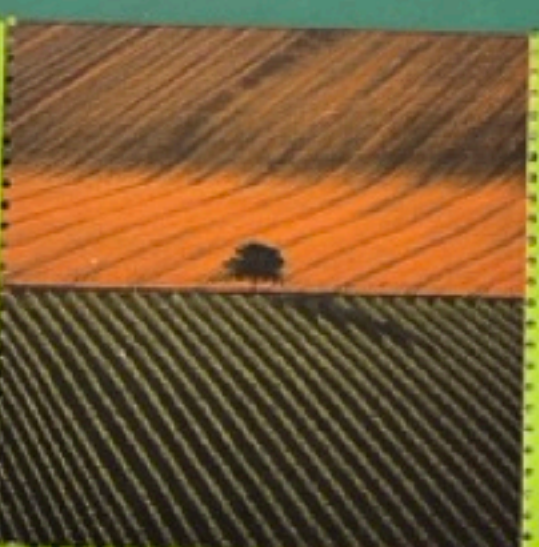
436

437

0,46

236

J' A I M E M A T E R R E



BF

N° 56

Prix _____

Cote _____

Cat. _____

Oiseaux d'outre-mer



N° 3552

Prix _____

Cote _____

Cat. _____

bonnes
vacances



BC

N° 3578

Prix A

Cote

Cat.



N° 3579

Prix

Cote

Cat.



N° 3580

Prix

Cote

Cat.



BF
 N° 67
 Prix _____
 Cote _____
 Cat. _____

LA FRANCE À VOIR

Portraits de Régions



N° 3569
Cat.



BC
N° 58
Prix _____
Cote _____
Cat. _____



N° 3569
Prix A
Cote _____

N° 3534

Prix _____
Cote _____
Cat. _____



N° _____
Prix _____
Cote _____
Cat. _____



Bc

N° 35

Prix _____
Cote _____
Cat. _____



N° 3627
 Prix _____
 Cote _____
 Cat. _____



CAPITALES EUROPEENNES

Luxembourg

Monument Dicky-Lentz

Cathédrale Notre-Dame

Citadelle Saint-Ésprit

Palais grand-ducal

Statue équestre de Guillaume II

Pont Adolphe

Dame en Or

Armoiries du grand-duché

BF
 N° 64
 Prix _____
 Cote _____
 Cat. _____



N° 3628
 Prix _____
 Cote _____
 Cat. _____



Je
t'aime



Jch
liebe
Dich



J
love
you



szaniam
Cię



أحبك



Amo-
te



Ti
amo



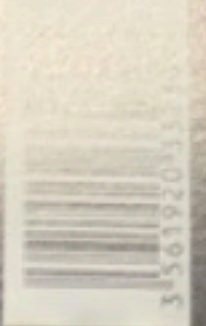
我爱你



Şeni
seviyorum



Te
quero



FANAVENUE.com

Licence officielle fanavenue.com
© fanavenue.com - Tous droits réservés.

LETTRE LA POSTE 41974A
PRIORITAIRE 14-05-11 FRANCE



Mutuelle du Personnel
Dassault Aviation

N° 47 4

115, Rue Maurice Berteaux

95870 BEZONS.

Marianne et l'Europe



LETTRE

LA POSTE

PRIORITAIRE

19-11-10



LETTRE PRIORITAIRE 20 g

Mutuelle du Personnel GASSANNE Aviation N° 47 1
115 rue Jeanne Beaucamp

95870

BEZONS



Paris

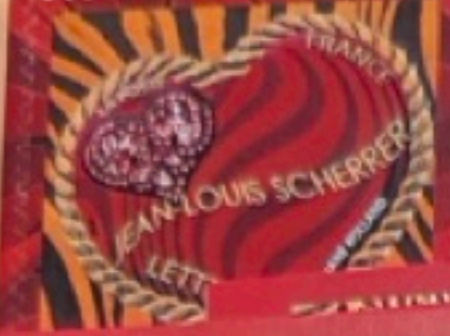




CERCLE
PHILATELIQUE
D'ARGENTEUIL
ESPACE MANDELA
2^e et 4^e dimanche
de chaque mois
de 10h à 12h
88 bd G. Lefranc



CERCLE
PHILATELIQUE
D'ARGENTEUIL
ESPACE MANDELA
2^e et 4^e dimanche
de chaque mois
de 10h à 12h
88 bd G. Lefranc



CERCLE
PHILATELIQUE
D'ARGENTEUIL
ESPACE MANDELA
2^e et 4^e dimanche
de chaque mois



CERCLE
PHILATELIQUE
D'ARGENTEUIL
ESPACE MANDELA



Je
t'aime



Jch
liebe
Dich



J
love
you



Kocham
Cię



أحبك



Amo-
te



Ti
amo



我爱你



Seni
seviyorum



Te
quiero

N° 4264

Prix _____

Cote _____

Cat. _____

N° 4265

Prix _____

Cote _____

Cat. _____

N° 4266

Prix _____

Cote _____

Cat. _____

N° 4267

Prix _____

Cote _____

Cat. _____

N° 4268

Prix _____

Cote _____

Cat. _____

N° 4269

Prix _____

Cote _____

Cat. _____

BF
N° 125

Prix _____

Cote _____

Cat. _____



N° 12
LA FRANCE À VIVRE

Portraits de Régions Portraits de Régions Portraits de Régions



N° 4322
 Prix _____
 Cote _____
 Cat. _____



N° 4323
 Prix _____
 Cote _____
 Cat. _____



N° 4324
 Prix _____
 Cote _____
 Cat. _____

RES A 0,55



N° 4325
 Prix _____
 Cote _____
 Cat. _____



Année du Buffle

鼠 牛 虎 兔 龍 蛇 馬 羊 猴 雞 狗 猪

中國新年



Nouvel An Chinois



F. x 5
 N° 4325
 Prix _____
 Cote _____
 Cat. _____

3 561920 302591

N° 4326
 Prix _____
 Cote _____
 Cat. _____



F.
N° 4341
Prix _____
Cote _____
Cat. _____



N° 4342
Prix _____
Cote _____
Cat. _____



N° 4343
Prix _____
Cote _____
Cat. _____



N° 4344
Prix _____
Cote _____
Cat. _____



N° 4345
Prix _____
Cote _____
Cat. _____



N° 4346
Prix _____
Cote _____
Cat. _____



N° 4347
Prix _____
Cote _____
Cat. _____



N° 4348
Prix _____
Cote _____
Cat. _____

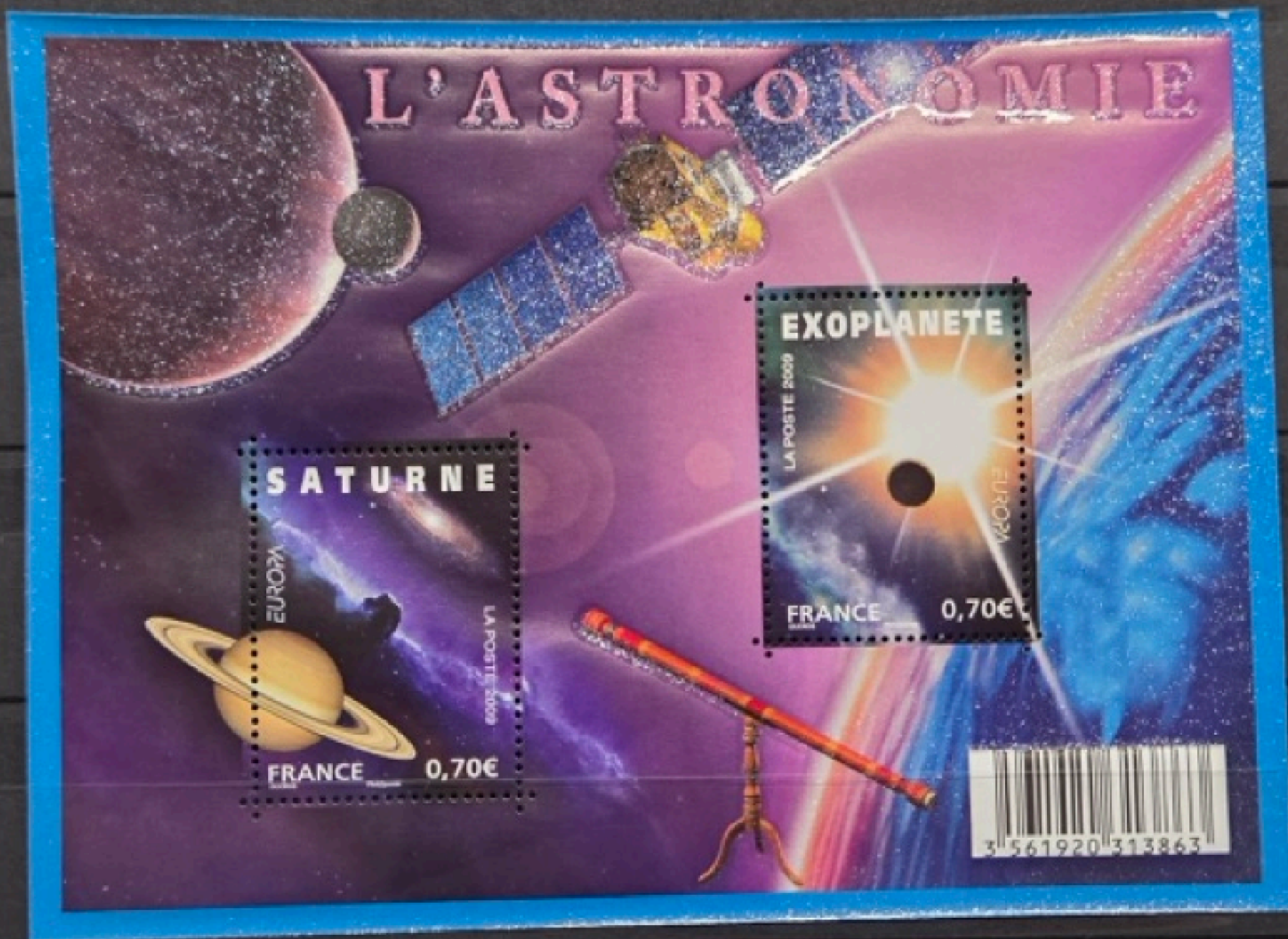


N° 4352
Prix _____
Cote _____
Cat. _____



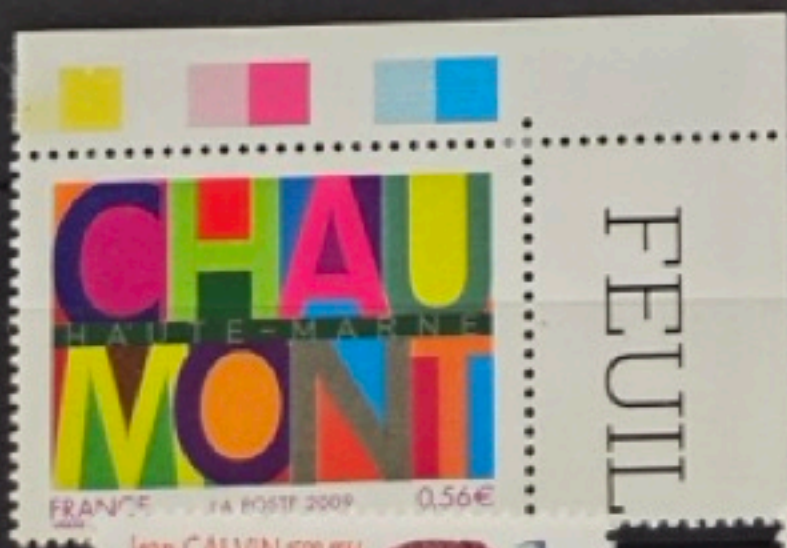
N° 4353
Prix _____
Cote _____
Cat. _____

N° 4354
Prix _____
Cote _____
Cat. _____

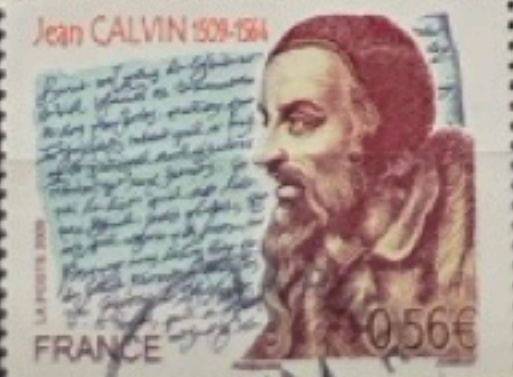
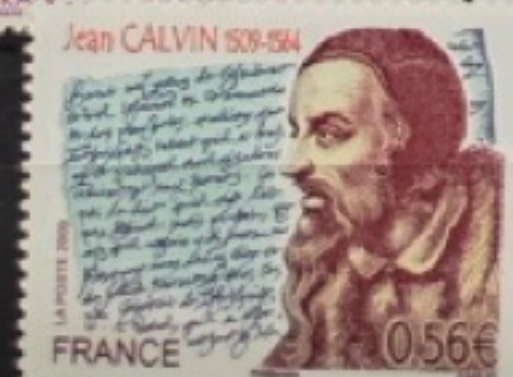


F 4355
Prix _____
Cote _____
Cat. _____

4355
ix _____
ote _____
at. _____



4356
ix _____
te _____
at. _____



88
€

N° 4374
 Prix _____
 Cote _____
 Cat. _____

N° 4375
 Prix _____
 Cote _____
 Cat. _____



BF
 N° 128
 Prix _____
 Cote _____
 Cat. _____



N° 4376
 Prix _____
 Cote _____
 Cat. _____



CAPITALES

Lisbonne



Ascenseur de Santa Justa

Château Saint-Georges

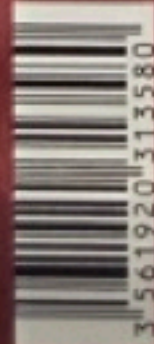


F 4402
N°
Prix
Cote
Cat.

N° 4406
Prix
Cote
Cat.

N° 4407
Prix
Cote
Cat.

F 4406
N°
Prix
Cote
Cat.



Renoir

Renoir

N° 3729

Prix _____

Cote _____

Cat. _____



CERCLE PHILATELIQUE D'ARGENTEUIL

ESPACE MANDELA

2^e et 4^e dimanche de chaque mois de 10h à 12h

82 boulevard Léonie

N° 3729

Prix B

Cote _____

Cat. _____



CERCLE PHILATELIQUE D'ARGENTEUIL

ESPACE MANDELA

2^e et 4^e dimanche de chaque mois de 10h à 12h

82 boulevard Léonie



Le Timbre-Poste



Temple de la Culture



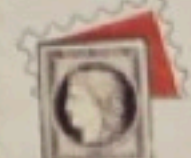
Le Timbre-Poste



Temple de la Culture



Notre Passion



La Philatélie



Notre Passion



La Philatélie

N° _____

Prix _____

Cote _____

Cat. _____



CERCLE PHILATELIQUE D'ARGENTEUIL

ESPACE MANDELA

2^e et 4^e dimanche de chaque mois de 10h à 12h

82 boulevard Léonie



CEP



N° 3729

Prix B

Cote _____

Cat. _____

N° 3729

Prix C

Cote _____

Cat. _____



CERCLE PHILATELIQUE D'ARGENTEUIL

ESPACE MANDELA

2^e et 4^e dimanche de chaque mois de 10h à 12h

82 boulevard Léonie



N° 3729

Prix D

Cote _____

Cat. _____



CERCLE PHILATELIQUE D'ARGENTEUIL

ESPACE MANDELA

2^e et 4^e dimanche de chaque mois de 10h à 12h

82 boulevard Léonie



N° 3746

Prix _____

Cote _____

Cat. _____



FEUILLE

N° 3747

Prix _____

Cote _____

Cat. _____



N° 3748

Prix _____

Cote _____

Cat. _____

= 24,60 €



N° 3747

Prix A

Cote _____

Cat. _____

	<p>CERCLE PHILATELIQUE D'ARGENTEUIL ESPACE MANDELA 2^e et 4^e dimanche de chaque mois de 10h à 12h 82 boulevard Lépine</p>		<p>CERCLE PHILATELIQUE D'ARGENTEUIL ESPACE MANDELA 2^e et 4^e dimanche de chaque mois de 10h à 12h 82 boulevard Lépine</p>
--	--	--	--

V589/R1



751
a



fête
du
timbre

timbre

FRANCE À VIVRE

N°5

N°5

Portraits de Régions Portraits de Régions Portraits de Régions Portraits de Régions



BF
N° 82
Prix _____
Note _____
mt. _____

N° 3803
Prix _____
Cote _____
Cat. _____



N° 3804
Prix _____
Cote _____
Cat. _____



N° 3805
Prix _____
Cote _____
Cat. _____



B.C.
N° 3804
Prix _____
Cote _____
Cat. _____

B.C.
N° 3805
Prix _____
Cote _____
Cat. _____

N° 3860

Prix
Cote
Cat.



N° 3861

Prix
Cote
Cat.



N° 3862

Prix
Cote
Cat.



B.F.
N° 93

Prix
Cote
Cat.

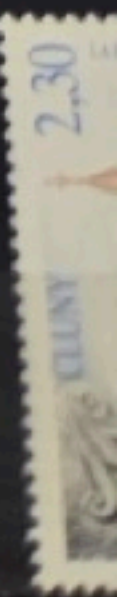
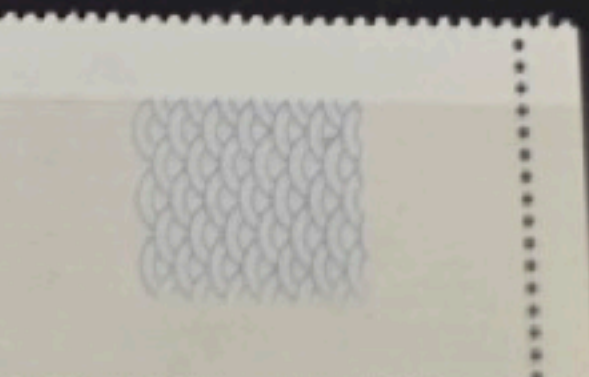


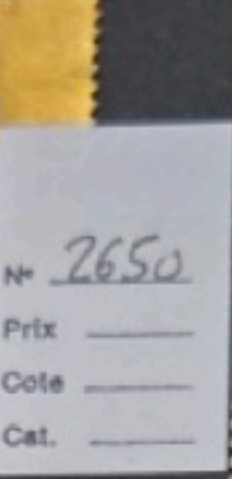
BC
Cat. _____

N° 2656
Prix _____
Cote _____
Cat. _____



N° 2657
Prix _____
Cote _____
Cat. _____





2649
Prix _____
Cote _____
Cat. _____

N° 2650
Prix _____
Cote _____
Cat. _____



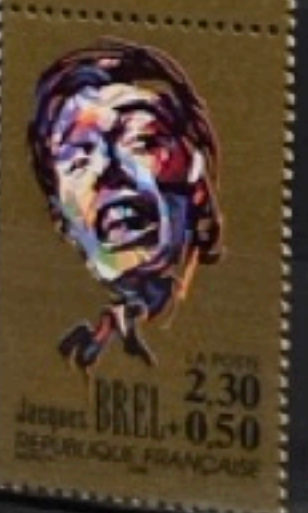
2651
Prix _____
Cote _____
Cat. _____

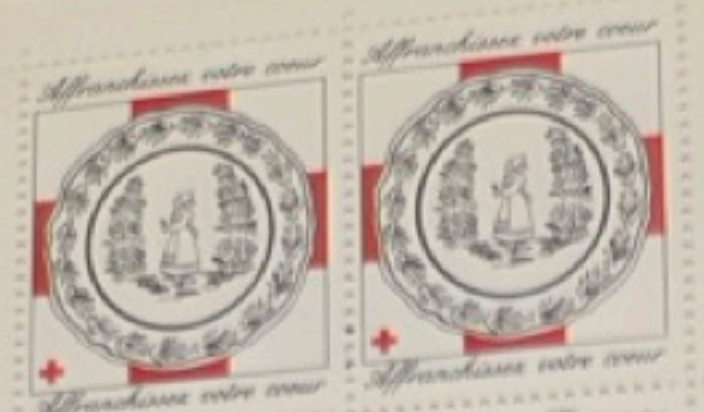
N° 2652
Prix _____
Cote _____
Cat. _____



2653
Prix _____
Cote _____
Cat. _____

N° 2654
Prix _____
Cote _____
Cat. _____





Feiñhañserezh Henriot
derou an XXvet
Kantved

bretonne
Faiencerie Henriot -
début du XX^e siècle

Couverture:
"QUIMPER" d'ap. Alain ROUHIER

BC
N° 2648
Prix
Cote
Cat.



N° 2648
Prix
Cote
Cat.

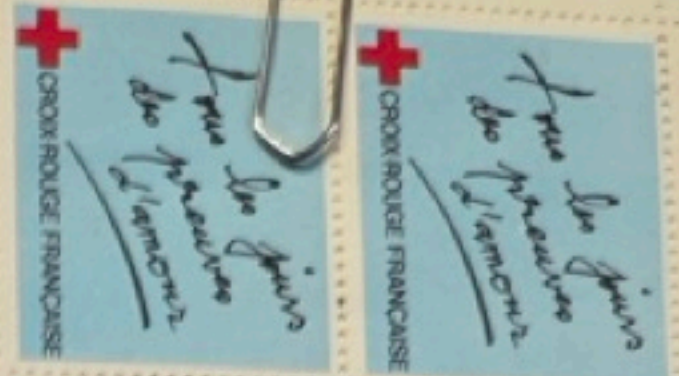




N° 2733a
 Prix _____
 Cote _____
 Cat. _____



N° 2734
 Prix _____
 Cote _____
 Cat. _____



Couverture dessinée par J.P. Veret
 Lemarinier d'après le peintre et lithographe
 A. Guesdon.

N° 2735
 Prix _____
 Cote _____
 Cat. _____



N° 2790
Prix _____
Cote _____
Cat. _____



N° 2790
Prix b
Cote _____
Cat. _____



N° 2791
Prix _____
Cote _____
Cat. _____

N° 2792
Prix _____
Cote _____
Cat. _____

N° 2793
Prix _____
Cote _____
Cat. _____

B.C
N° 2794
Prix _____
Cote _____
Cat. _____

N° 2794
Prix A
Cote _____
Cat. _____

RÉPUBLIQUE FRANÇAISE

Écrivains Français

*Les accompagnants
Alain
Jean Cocteau
Marcel Pagnol
André Chamson*
LA POSTE 1993



GUY DE MAUPASSANT 1850-1892
RÉPUBLIQUE FRANÇAISE LA POSTE 1993



ALAIN 1868-1951
RÉPUBLIQUE FRANÇAISE LA POSTE 1993



JEAN COCTEAU 1889-1963
RÉPUBLIQUE FRANÇAISE LA POSTE 1993



MARCEL PAGNOL 1895-1974
RÉPUBLIQUE FRANÇAISE LA POSTE 1993



ANDRÉ CHAMSON 1900-1983
RÉPUBLIQUE FRANÇAISE LA POSTE 1993



MARGUERITE YOURCENAR 1903-1987
RÉPUBLIQUE FRANÇAISE LA POSTE 1993

N° 2800

Prix

Cote

Cat.

N° 2801

Prix

Cote

Cat.

N° 2802

Prix

Cote

Cat.

N° 2803

Prix

Cote

Cat.

N° 2804

Prix

Cote

Cat.

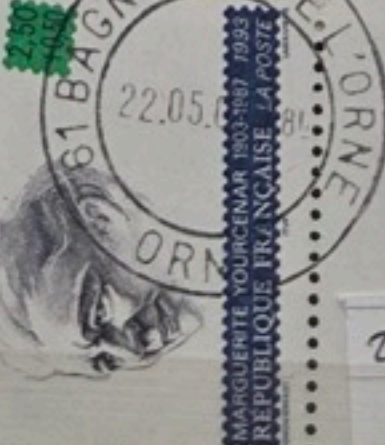
2805

JEAN COCTEAU 1889-1963
RÉPUBLIQUE FRANÇAISE LA POSTE 1993

MARCEL PAGNOL 1895-1974
RÉPUBLIQUE FRANÇAISE LA POSTE 1993

ANDRÉ CHAMSON 1900-1983
RÉPUBLIQUE FRANÇAISE LA POSTE 1993

MARGUERITE YOURCENAR 1903-1987
RÉPUBLIQUE FRANÇAISE LA POSTE 1993



MARGUERITE YOURCENAR 1903-1987
RÉPUBLIQUE FRANÇAISE LA POSTE 1993

2804

ITIQ

N° 2800

Prix

Cote

Cat.

N° 2801

Prix

Cote

Cat.

N° 2802

Prix

Cote

Cat.

N° 2803

Prix

Cote

Cat.

N° 2804

Prix

Cote

Cat.

JEAN COCTEAU 1889-1963
RÉPUBLIQUE FRANÇAISE LA POSTE 1993

MARCEL PAGNOL 1895-1974
RÉPUBLIQUE FRANÇAISE LA POSTE 1993

ANDRÉ CHAMSON 1900-1983
RÉPUBLIQUE FRANÇAISE LA POSTE 1993

MARGUERITE YOURCENAR 1903-1987
RÉPUBLIQUE FRANÇAISE LA POSTE 1993

MARGUERITE YOURCENAR 1903-1987
RÉPUBLIQUE FRANÇAISE LA POSTE 1993

MARGUERITE YOURCENAR 1903-1987
RÉPUBLIQUE FRANÇAISE LA POSTE 1993

MARGUERITE YOURCENAR 1903-1987
RÉPUBLIQUE FRANÇAISE LA POSTE 1993

17-ROYAN-CHARENTE MAR 15 20 1993

17-ROYAN-CHARENTE MAR 15 20 1993

17-ROYAN-CHARENTE MAR 15 20 1993

17-ROYAN-CHARENTE MAR 15 20 1993

17-ROYAN-CHARENTE MAR 15 20 1993

17-ROYAN-CHARENTE MAR 15 20 1993

N° 2826
Prix
Cote
Cat.

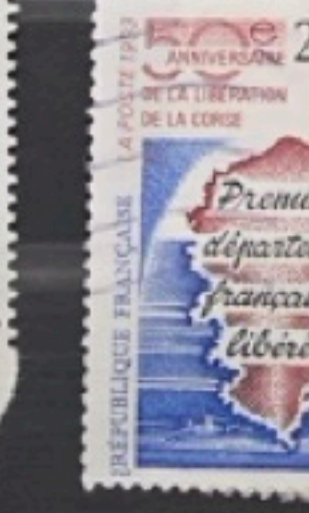
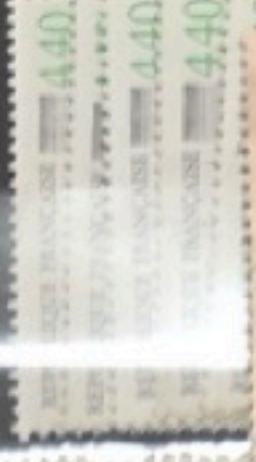
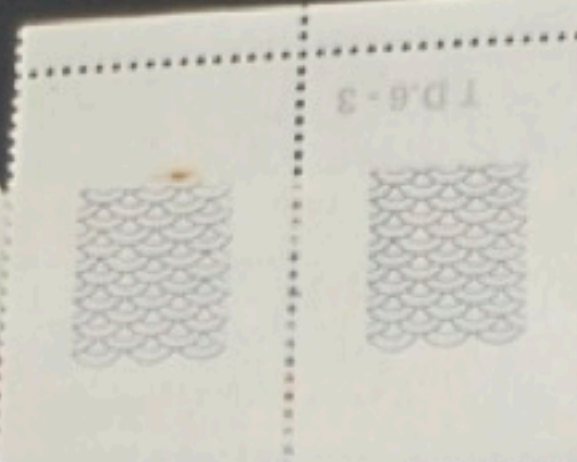
N° 2827
Prix
Cote
Cat.

N° 2828
Prix
Cote
Cat.

2829

2830

31
ES A 2,8



$\times 4 A 2,80 F$ $33,60 F$ $\times 4 = 134,40 F$ RES



2849
 x _____
 s _____

N° 2850
 Prix _____
 Cote _____
 Cat. _____

N° 2842

Prix

Cote

Cat.



N° 2843

Prix

Cote



N° 2844

Prix

Cote

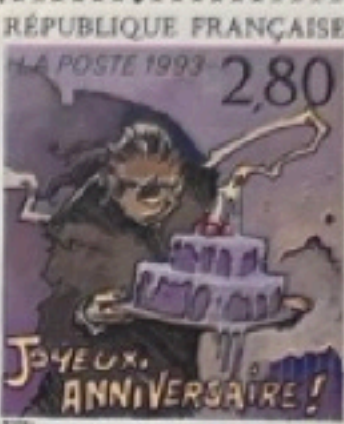
Cat.



2845



2846



2873

Prix
Cote
Cat.

2873

Prix a
Cote
Cat.

2874

b

2874

ba

2874

c

2874

ca

N° 2874

Prix
Cote
Cat.

N° 2873

Prix b
Cote
Cat.



N° 2886
 Prix _____
 Cote _____
 Cat. _____



222347



N° 2887
 Prix _____
 Cote _____
 Cat. _____



N° 2888
 Prix _____
 Cote _____
 Cat. _____



N° 2889
 Prix _____
 Cote _____
 Cat. _____



N° 2890
 Prix _____
 Cote _____
 Cat. _____



84490





F
4545
X



F
4549
X



Offrez 2,00 € à la Croix-Rouge française grâce à l'achat de ce bloc (4,90 €)



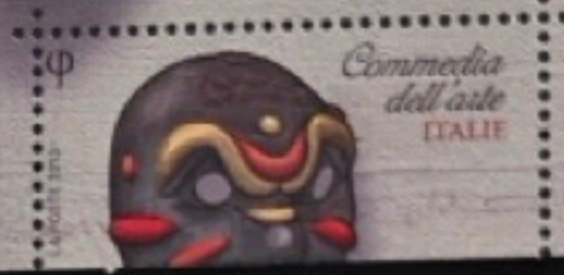
F
4520



F
4535



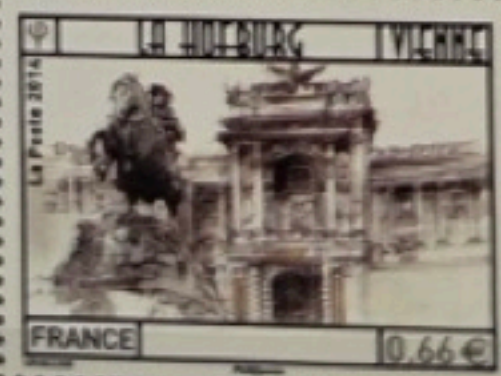
COMÉDIEN
OPÉRA
MASQUES
SPECTACLE
ARTISTES
DE THÉÂTRE
MUSICIEN
FARCES



3 561920 566

F
4803

CAPITALES
EUROPÉENNES



VIENNE

3 561920 580647

F
4853



F
4943



LE TIMBRE CLASSIQUE

Lot partiellement scanné

Lot partially scanned

Le Timbre Classique

4 rue Drouot

75009 Paris

Tél 01 42 46 63 72

contact@letimbreclassique.com