

FRANCE

2e République

1849/50



1



15c 2



3



4



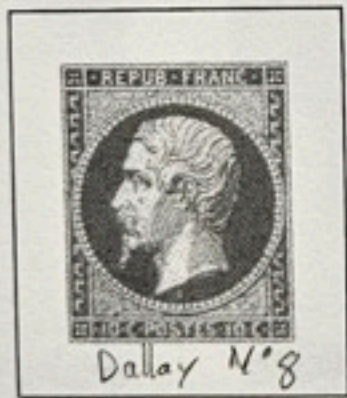
40c orange
5



6



7



8



10



8

5B

2e Empire

1853/60

Non dentelé

Type I

Type II

Type I

Type II



11



12



13A



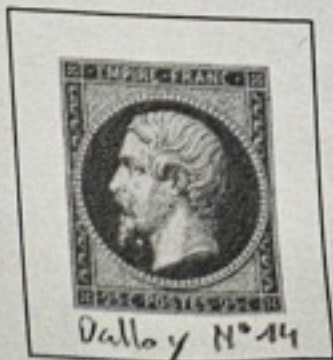
13B



14A



14B



15



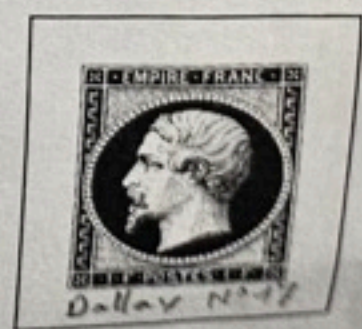
16



17A



17B



18

FRANCE

Dentelé 14 x 13 1/2

1862



19



20



21



22



23



24

1863/70



25

Type II
Type I



26 Type I
Type II



27 Type I
Type II



24



28 A



28 B



29 A



29 B



30



31



33
1870/71



32



35



36



37



38

FRANCE

Gouvernement provisoire

1870/71

Non dentelé



Type I

Type II

Type III



1c 39A

2c 40A

41B

3c 41c et 4c 42A

Report II : 43B

45A

Report II
45B

Report II
46A

47

48

80c 49

3e République

1871/75

Dentelé 14 x 13 1/2

Grands chiffres



51

50

51

52

53

inferieur casse
53

Gros chiffres



54

55

56

57

Petits chiffres



58

59

III 60

FRANCE

Type I

1876/1900
N. sous B.



61



62



63



64



106



65



89



66 Type II A
77



67



68 73 25 *outlet*



69



70



98



71



72



105

FRANCE

Type II

1876/1900
N sous U.



97 81 99 82 95 90

FRANCE

Type II



Type IA



Type IB



1900/26

107



108



Type IA

157

Type IB
107

I

II



Type IB
109

Type I
109

110

111

233

Type IA
111

1900/01

Type I



Type IB
111

112

113

Type II

114

115

111



116

117
1902

118



124

125

126

127

128

FRANCE

1900/27



121



119



121



143



120



144



121



122



145



240



206



123



207



208

FRANCE

Semeuse lignée

1903/38



129



130



131



132



133



197



161



198



199



362



200



201



234



202



203



204



205



202

III

III

I

I

FRANCE

Semeuse camée sans sol

1906/39



277A



277B



278



137

a.
TI



278A



157



158



278B

Type I (1906)

Type II (1907)

Type I (1924/26)

Type II (1921/22)



139



135



279



159



188B



189



139

J



190

III



Semeuse camée avec sol



134



188



134



188A

FRANCE

Semeuse camée sans sol

1906/39



140



235



T III B ?



141



160
Type I



191
Type II



192



T II A

360 ?



142



142



361



237



193



194



236



195



238



196



239



237



T III 160

FRANCE

1923/24



185



182



186



183



209
1924/25



184



211



210



212



213



214



215

FRANCE

1927



243

1926/27



229

1929



Type 2 257



1927

230



1929

231



1927

232



244



257 A

1929/31



245



dans Trace Blanche le O de 10f



258



Type 2 259



T I ?



T III



T III 261



T I ?



T I DAST 262 A



260 II

FRANCE

1927

1928

1929

1930

1931



246



247



253



266



275



247



250



254



267



276



248



251



255



268



277

1928

1930



247



Type I ?
252



269



250

1931



248



250

FRANCE

1930



264



263
1930/31



265



270



271

1934



274

1933



272



273

1934



294



290

1933



295



271



291



292

1934



293



TI 272



296



Type I 297

FRANCE

1932/39



280



281



282



283



363



364



284



365



284A



366



367



TI 368



285



TI 286



369



287



370



TI 368



371



1934 288



1937 289



286 TI



Type I 365



II



298



259 TI



359 TI



III 365

FRANCE

1935/36



1935

304



302



306

1936



299



301



300



303



307



308



305



309



310



312



311



313

FRANCE

1936



316



317



315



314



320



321



318



319



328



322



323



324



325



326



327

FRANCE

1936



330



331

1937



332

1936



333

1937



334



335

1937



336



337



338



343



344



339



340

FRANCE

1937

Discours SUR la Méthode

Discours DE la Méthode



341



342



335



354



355



352



345



347



346



353



356



357



358

FRANCE

1938



381



380



382



383



384



385



379



378



395



396

1938/39

1938



377 A



377



386



387

FRANCE

1938



388



390



393



389



391



392



398



394



400



397



399



401



407



402



403



405

FRANCE

1939



419



423



424



410



Type I 421



422



423



429



425



426



427



430



432



434



437



438



439

FRANCE

1939



440



445



441



442



443



446



447



448



449



450

1940



451



453



452



459



460

FRANCE

1940



461



455



465



454



456



457



462



463



464



466



458



467



468



469

FRANCE

Etat français

1940/41



470



471



472



473



474



494



475



497



495



498



496

FRANCE

1949

841



830



831



832



833



833 A



830



831



832



833

FRANCE

1951



877



881



888



899



890



879



880



882



904

891



882 & 892



893



894



895



896

FRANCE

1952



928



929



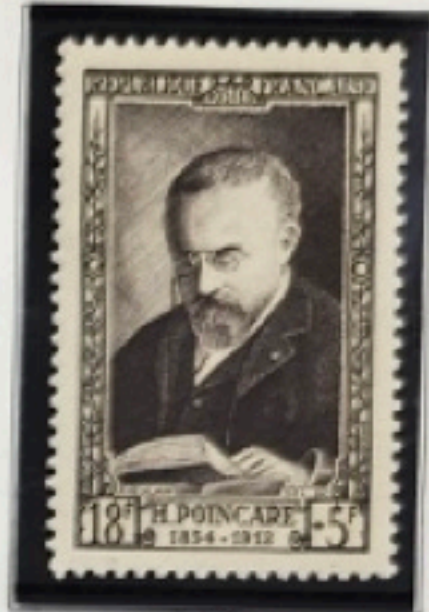
930



931



932



933



934



936



935



937



938



939

Le siècle au fil du timbre

Sport



1948
Champion du monde
des poids moyens



1998
Coupe du monde
de football
France : 3 - Brésil : 0



1984
100 m en moins
de 10 secondes

1927
La traversée de l'Atlantique
par Charles Lindbergh
ouvre la voie de
l'aviation moderne



1968
3 médailles d'or
aux Jeux Olympiques
de Grenoble



- Sport - Sport - Sport - Sport - Sport - Sport - Sport - Sport - Sport - Sport - Sport - Sport -



Le siècle au
fil du timbre



Le siècle au fil du timbre

Sport



1948
Champion du monde
des poids moyens



1998
Coupe du monde
de football
France : 3 - Brésil : 0



1984
100 m en moins
de 10 secondes

1927
La traversée de l'Atlantique
par Charles Lindbergh
ouvre la voie de
l'aviation moderne

1968
3 médailles d'or
aux Jeux Olympiques
de Grenoble



- Sport - Sport - Sport - Sport - Sport - Sport - Sport - Sport - Sport - Sport - Sport -



Le siècle au
fil du timbre



FRANCE

2000



3317



3318



3319



3320



3321

Collection J. Fourness

BUGATTI • HISPANO • SUIZA • SIMCA • VOLKSWAGEN

RENAULT • CITROËN • PEUGEOT • CADILLAC • FERRARI

**Voitures anciennes
Philexjeu 2000 - Annecy**



3322



3323



3324



3325



3326

BF 30

FRANCE

1999

Personnages célèbres: Les œuvres des grands photographes français



3262



3263



3264



BC 3266



3265



3266



3267

Dentelé 12½ x 12½

Emis en carnets - Dent. 13¼ x 12¾



3288



3288 a

FRANCE

1998

Timbres semi-permanents



3133



3141



BF 21

Dentelé 12 1/4 x 12 1/4



3199

Émis en carnets - Dent. 13 1/4 x 12 1/4



3199 a

FRANCE

1998

Timbres semi-permanents autocollants (Emis en carnets)

Timbres semi-permanents

Les Journées de la Lettre



la lettre au fil du temps

Les Journées de la Lettre



BC 3161 A

28141

HEL. 1



B 3155A

FRANCE

1997

Personnages célèbres: Héros d'aventures



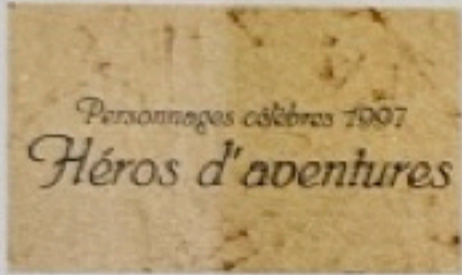
3115



3116



3117



BC 3121



3118



3119



3120

Poste aérienne
Dentelle 13 x 13 1/4



61

FRANCE

1997

Timbres semi-permanents autocollants (Emis en carnets)

Timbres semi-permanents

Les Journées de la Lettre



LA POSTE RÉPUBLIQUE FRANÇAISE la lettre



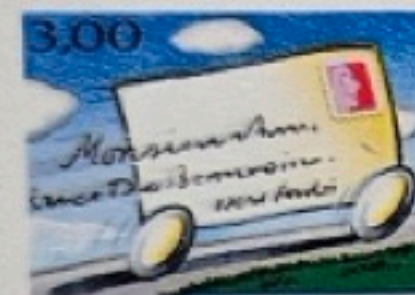
LA POSTE RÉPUBLIQUE FRANÇAISE la lettre



LA POSTE RÉPUBLIQUE FRANÇAISE la lettre



LA POSTE RÉPUBLIQUE FRANÇAISE la lettre



LA POSTE RÉPUBLIQUE FRANÇAISE la lettre



LA POSTE RÉPUBLIQUE FRANÇAISE la lettre

Le voyage d'une lettre



LA POSTE RÉPUBLIQUE FRANÇAISE la lettre



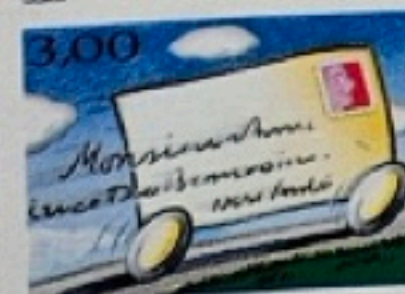
LA POSTE RÉPUBLIQUE FRANÇAISE la lettre



LA POSTE RÉPUBLIQUE FRANÇAISE la lettre



LA POSTE RÉPUBLIQUE FRANÇAISE la lettre



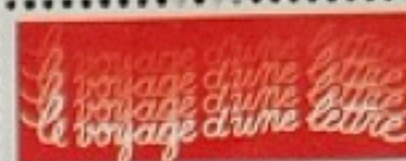
LA POSTE RÉPUBLIQUE FRANÇAISE la lettre



LA POSTE RÉPUBLIQUE FRANÇAISE la lettre

BC 3071 A

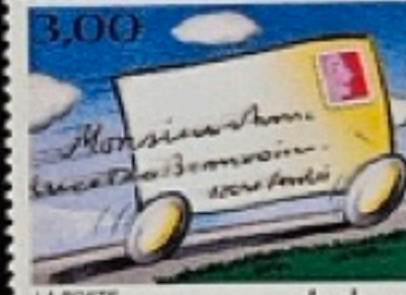
HEL 6



LA POSTE RÉPUBLIQUE FRANÇAISE la lettre



LA POSTE RÉPUBLIQUE FRANÇAISE la lettre



LA POSTE RÉPUBLIQUE FRANÇAISE la lettre



LA POSTE RÉPUBLIQUE FRANÇAISE la lettre



LA POSTE RÉPUBLIQUE FRANÇAISE la lettre



LA POSTE RÉPUBLIQUE FRANÇAISE la lettre

B 3065 A

6 BANDES DE 6 TIMBRES-POSTE A 16,80 F = 100,80 F



BC 2982



BC 2872

F R A N C E

1994



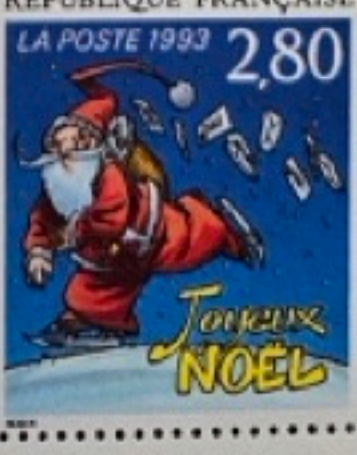
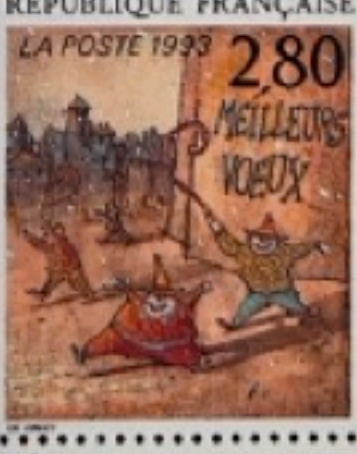
BC 2903

FRANCE

Dentelés 13 1/2 x 12 1/2

Dentelés 12 1/2 x 12 1/2

A 2,80 F ; 33,60 F



1993



BC 2848

BC 2848 a

FRANCE

1992

Personnages célèbres: Musiciens français



2747



2748



2749



2750



2751



2752

200^e Anniversaire de la Proclamation de la République



2772



2774



2773



2775

Poste aérienne

Impression fine - Papier couché



59

FRANCE

1990



BC 2655

FRANCE

1990

FRANCE

1988



2554



2557

Dentelé 12 1/2 x 13



2555



2551



2555a



2553



2558

FRANCE

1986



2406



2407



2415



2401



2402



2403



2405



2404

FRANCE

4110



2007



4111



4112



P 4110



4113



4114



BE 413



4115



4117



4104



4116

4082 à 4086



4082



4083



4084



4085



4086



FRANCE

2007

Timbres autocollants (émis en carnet)



4089



4090



4091



4092



4093 Voir feuillet classeur double neuf.

4073



FRANCE

2007



4076



4074



4075



BF 111

Poste aérienne

Dentelé 13 x 12 1/4



70

Dentelé 13 x 13 1/4



70 a

FRANCE

2007



4061



4077

Personnages célèbres : Les voyages de Tintin



4051



4052



4053



4054



4055



4078



4056



4062

FRANCE

2007

BF 110



FRANCE

2007



4030



4028



4031

Timbre autocollant



4032



4028A



4049

Timbre autocollant



4058



4080



4059



4050

FRANCE

2007

BF108



4047



4048



FRANCE

2007

FRANCE

2007

Bf 107



4033



4034



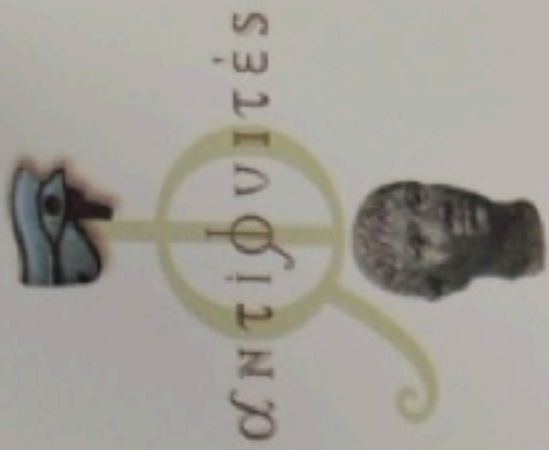
4035



4036

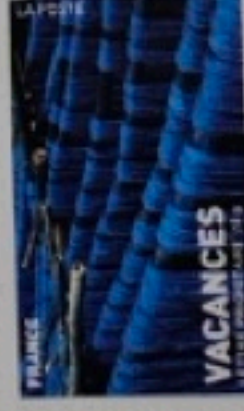


BC
104



F
R
A
N
C
E

2007



Vacances

Be 4077

BC
118



3978

FRANCE

2006

BF 103



3983



3982



3981

Poste aérienne



69



3979



3980

FRANCE

2006



3963



3964



3941



3975



3976

Timbre autocollant 52



3938



Emis en carnet P 3991



3974



3991



3992

FRANCE

2006



3881



3902



3903



3901

Timbre autocollant (émis en carnet)



3904

Personnages célèbres : Les opéras de Wolfgang Amadeus Mozart (1756-1791)



3917



3918



3919



3920



3921



3922

FRANCE



3897



3898



3899



3900

2006

BF 36



FRANCE

2006
BF 92

MEILLEURS VOEUX

SOUVENIR PHILATÉLIQUE



FRANCE

2005

Toutes illustrations pour un carnet



5804

Toutes illustrations pour un carnet



Album de doubles

5805



5801

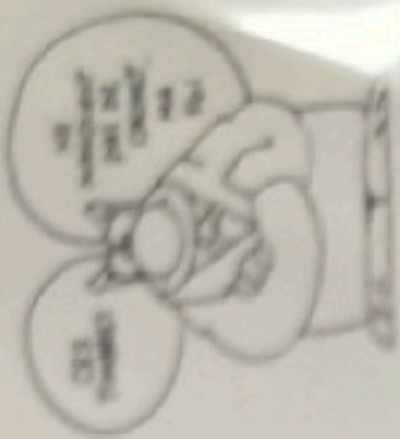


5808

Poste aérienne



65



FRANCE

1996
84 87



COUPE GORDON BENNETT

SOUVENIR POUR AERONAUTIQUES

LE COUPE GORDON BENNETT
CHATELAIN D'OR

FRANCE

2005

Postage - France - 2005 - Les voyages extraordinaires de Jules Verne (1828-1904)

67 57



FRANCE

2005



3774



3770



3774



3767



3773

LA FRANCE À VIVRE

N°5

Portraits de Régions Portraits de Régions Portraits de Régions



FRANCE

2005



FRANCE

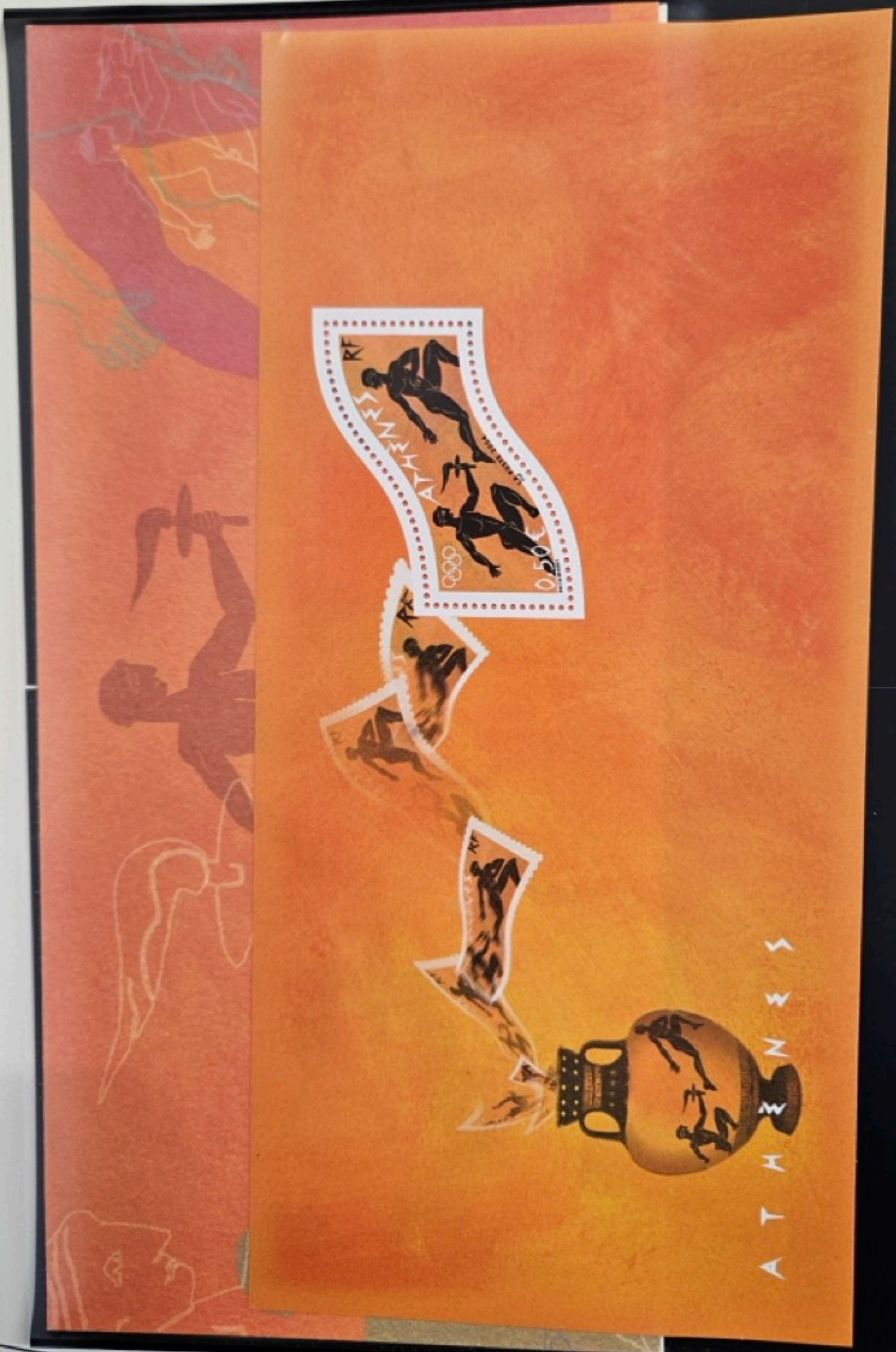
2004
BF 79



FRANCE

2004

BF73



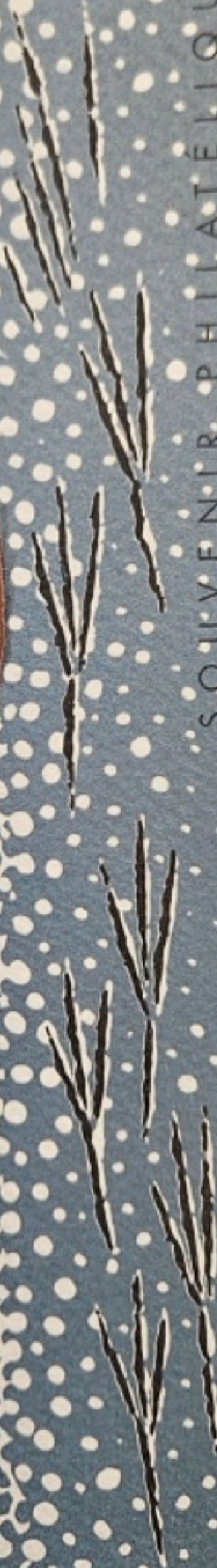
A T H L E T E S

FRANCE

2003
BF 65

M · E · I · L · L · E · U · R · S · V · O · E · U · X

2004



SOUVENIR PHILATELIQUE



FRANCE

2002



3496



3532



3524



3534



3533



3537

Dentelé 12¼ (émis en feuille)



3531

Voir classeur doubles

Timbre autocollant (émis en carnet)



BC 3534A -
carnet entier neuf.

Poste aérienne

Dent. 13¼ x 12¼ (émis en carnet)



3531 a



65

FRANCE

2010

Poste aérienne



4504



73



4527



4506

4505

4507

4508

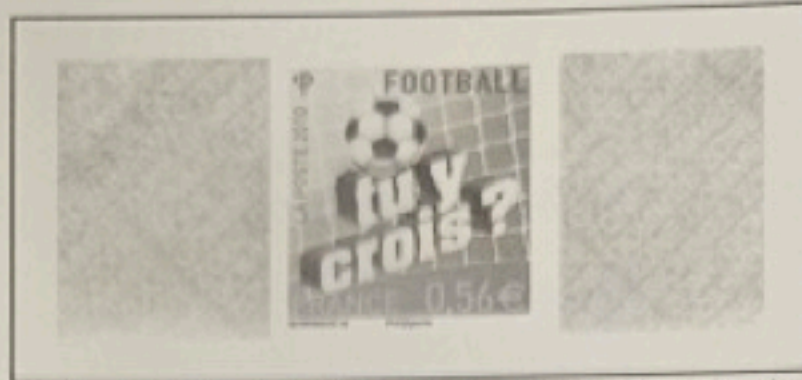
4509

F 4504

4504

FRANCE

2010



Timbre-poste avec réponse payée : «tu y crois ?» (recto) et «à fond !» (verso)



4481

4482



F 4481



4483

Timbre autocollant (émis en blister)



4430



4484

FRANCE

2009



4401



4423

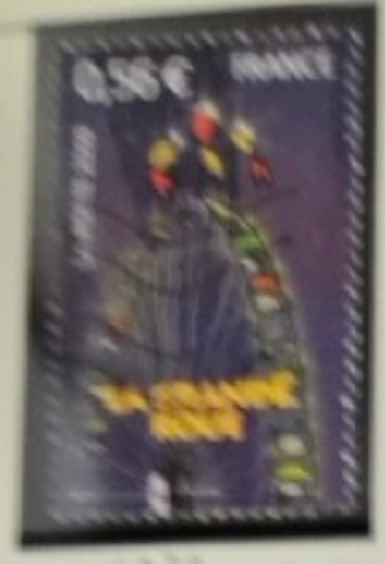
4424



4408

4422





FRANCE

2009



BF 4378

Poste aérienne



4382



72



4381

BC
315



FRANCE

2009



BC 329

FRANCE

2009



4356

4351

F 4350



4353

4354

F 4353

FRANCE

2008

Série courante «Marianne et l'Europe»



jaune
4226 *



noir
4227 *



gris
4228 *



vert
4229 *



rouge
4230 *



bleu
4231 *



vert olive
4232 *



violet-rouge
4233 *



brun clair
4234 *



orange
4235 *



bleu ciel
4236 *



rose
4237 *



brun
4238 *

Roulettes - Dentelés 13 horizontalement



vert
4239 *



rouge
4240 *



bleu
4241 *

Timbre autocollant (émis en blister)



* 4242

FRANCE

2008

Timbre autocollant - Légende - Phil@poste -



204



4283

Timbre autocollant - Légende - Phil@poste -



205

Série touristique



4171



4172



4143



4280



4258



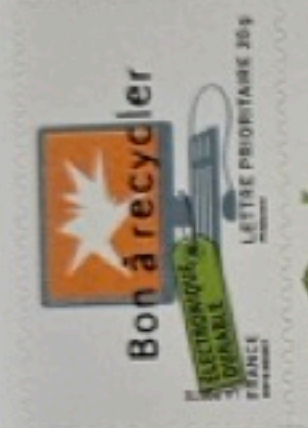
4258



4281

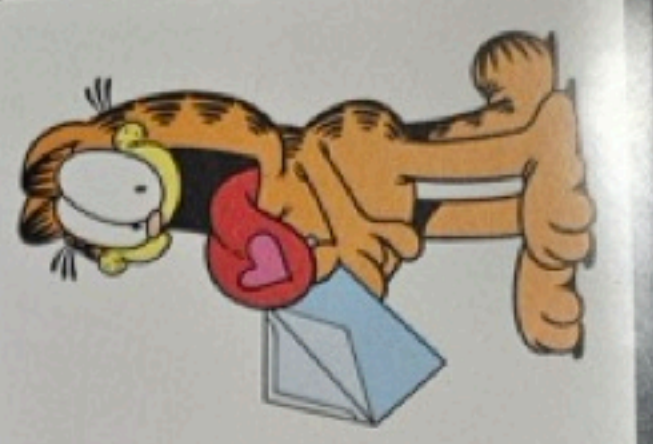
BC
183

LEUCHTTU



F
R
A
N
C
E

2008



BC
194

2008.10

FRANCE

2008

BF 119



4175



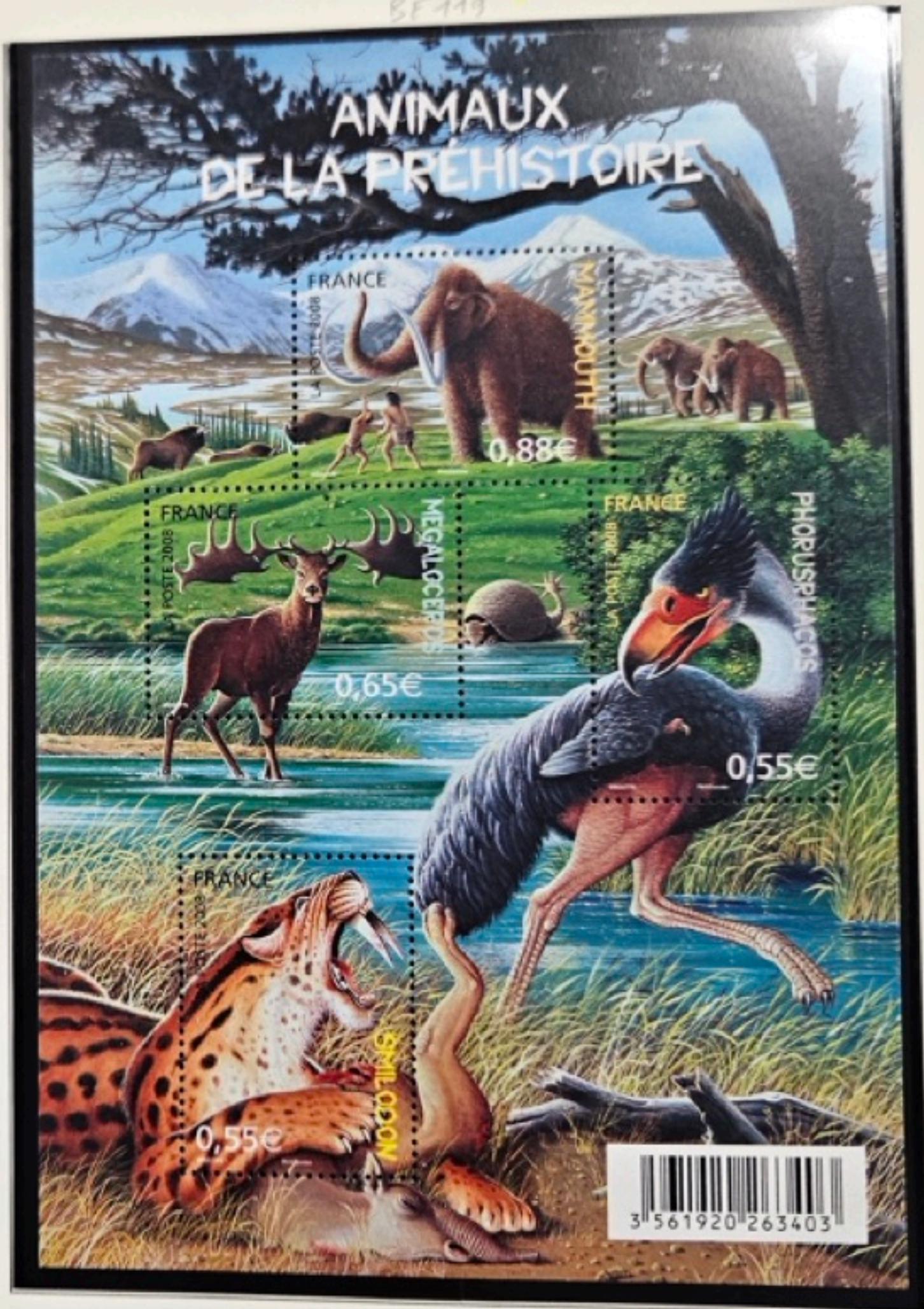
4176



4177



4178



Timbres autocollants (émis en carnet)



4184



4185



BC
150

F
R
A
N
C
E

2008



BC
150

N° 725
Prix _____
Cote _____
Cat. _____



N° 726
Prix _____
Cote _____
Cat. _____



N° 727
Prix _____
Cote _____
Cat. _____



N° 728
Prix _____
Cote _____
Cat. _____



N° 729
Prix _____
Cote _____
Cat. _____



N° 730
Prix _____
Cote _____
Cat. _____



N° 731
Prix _____
Cote _____
Cat. _____



N° 732
Prix _____
Cote _____
Cat. _____



N° 733
Prix _____
Cote _____
Cat. _____



N° 734
Prix _____
Cote _____
Cat. _____



N° 735
Prix _____
Cote _____
Cat. _____



N° 736
Prix _____
Cote _____
Cat. _____



N° 737
Prix _____
Cote _____
Cat. _____



N° 738
Prix _____
Cote _____
Cat. _____



N° 739
Prix _____
Cote _____
Cat. _____



N° 740
Prix _____
Cote _____
Cat. _____



N° 2522
Prix _____
Code _____
Cat. _____

N° 2521
Prix _____
Code _____
Cat. _____

N° 2520
Prix _____
Code _____
Cat. _____

N° 2519
Prix _____
Code _____
Cat. _____

N° 2518
Prix _____
Code _____
Cat. _____

N° 2517
Prix _____
Code _____
Cat. _____



N° 2516
Prix _____
Code _____
Cat. _____

N° 2526
Prix _____
Code _____
Cat. _____

N° 2525
Prix _____
Code _____
Cat. _____

N° 2524
Prix _____
Code _____
Cat. _____





B.C
2411
A

N^o 2416
Prix _____
Cote _____
Cat. _____

N^o 2417
Prix _____
Cote _____
Cat. _____

N^o 2418
Prix _____
Cote _____
Cat. _____

N^o 2419
Prix _____
Cote _____
Cat. _____

N^o 2420
Prix _____
Cote _____
Cat. _____



2.20 2.20 2.20 2.20 2.20 2.20

FRANCE

Poste Aérienne

1927



6 1928



1



1930



1928 6



3

1930



5

1936

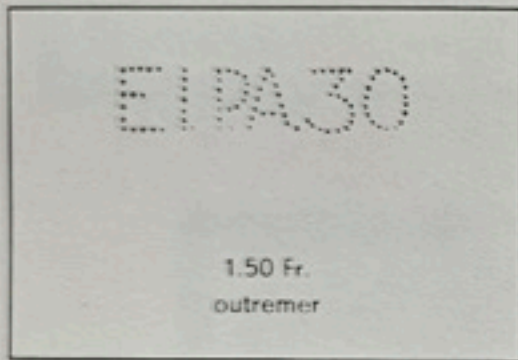


6

1934



4



6c



8



7



9



10



11



12



13



14



15

FRANCE

Poste Aérienne

1946/47



18 1946



16 1947



17



19 1947



23 1947



21



22 1949



20



28

1949



24



25



26



27

FRANCE

2008



4153

Roulette - Dent. 13 horiz.



4154



4155



415C

Autocollant (émis en carnet)



4159



4157



4158



4127-147

2005/08

Préoblitérés



250



252



258



251



253



254



249



252



255



256

FRANCE

Préoblitérés

1922/47



87



88



89



90



91



91A



92



93



94



95



96



97



98



99



100



101



102



103



103A



105



104

FRANCE

Préoblitérés

1922/47



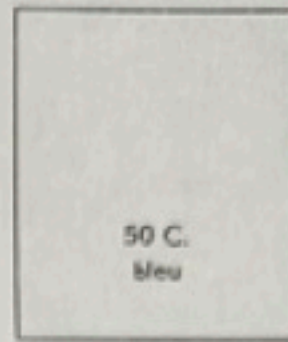
65



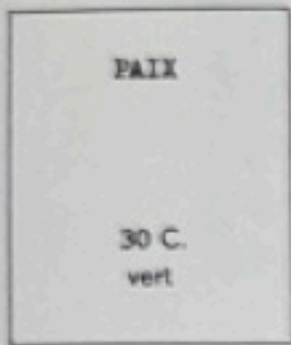
66



67



68



69



70



71



72



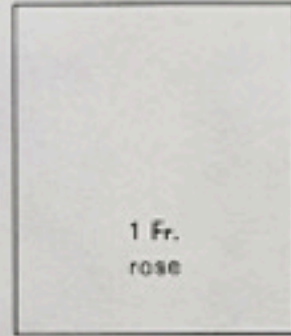
73



74



75



76



77



78



79



80



81



82



83



84



85



86

FRANCE

1922/47

MERSON
(Vert 44)

45 C.
vert / bleu

Préoblitérés

Préoblitérés



39



40



41



42



43



45



46



47



48



49



50



51



52



53



54



55



56



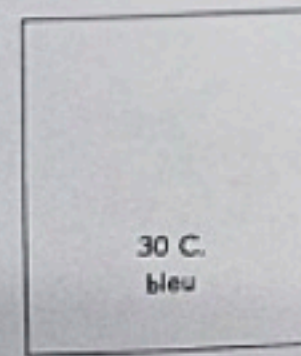
57



58



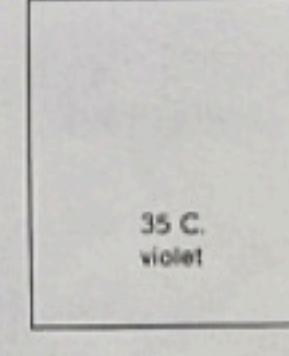
59



60



61



62



63



64

FRANCE

Préoblitérés

1920/22



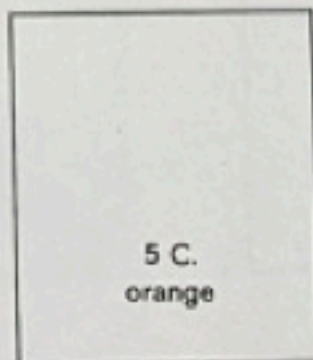
24



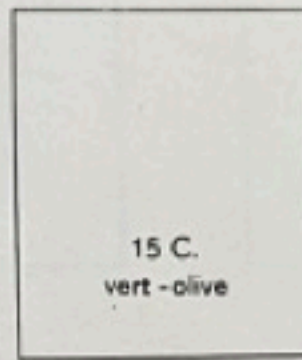
25



26



27



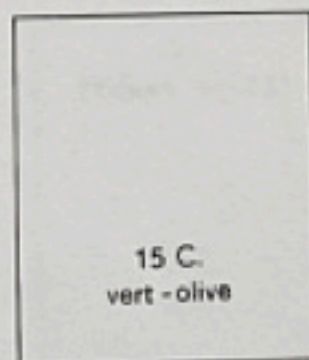
28



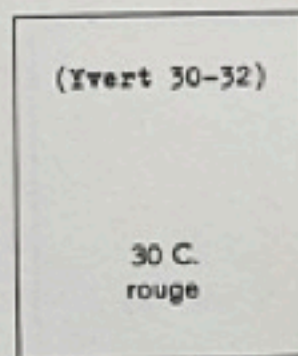
29



30



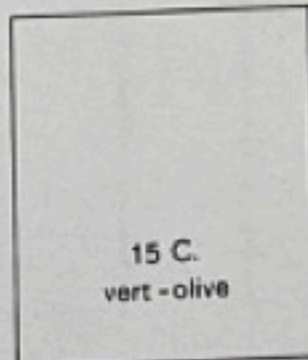
31



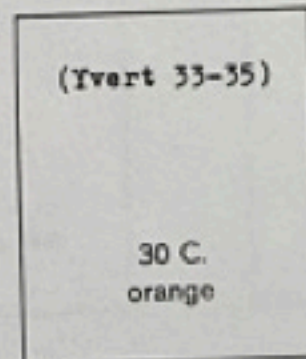
32



33



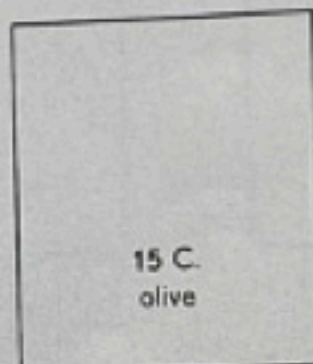
34



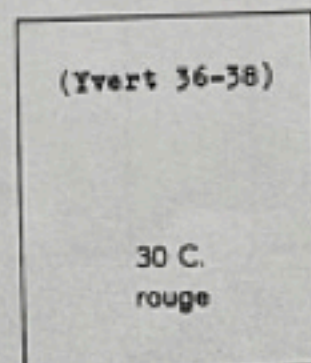
35



36



37



38

FRANCE

Poste Aérienne

1970



44

1971



46

1971

1972



47



45
1977

1973



48

1976



49



50
1979

1978



51



52

Blocs. Souvenir de la CNEP

1



2



3



4



5





12

13



14

15



16

17





6

7



8

9



10

11





18

19



20

21



22

23





24



25



26



27



28



29



31



32



33



34



35



36



37



38



39



40



41



42



43



44



45

46





47



48



49



50



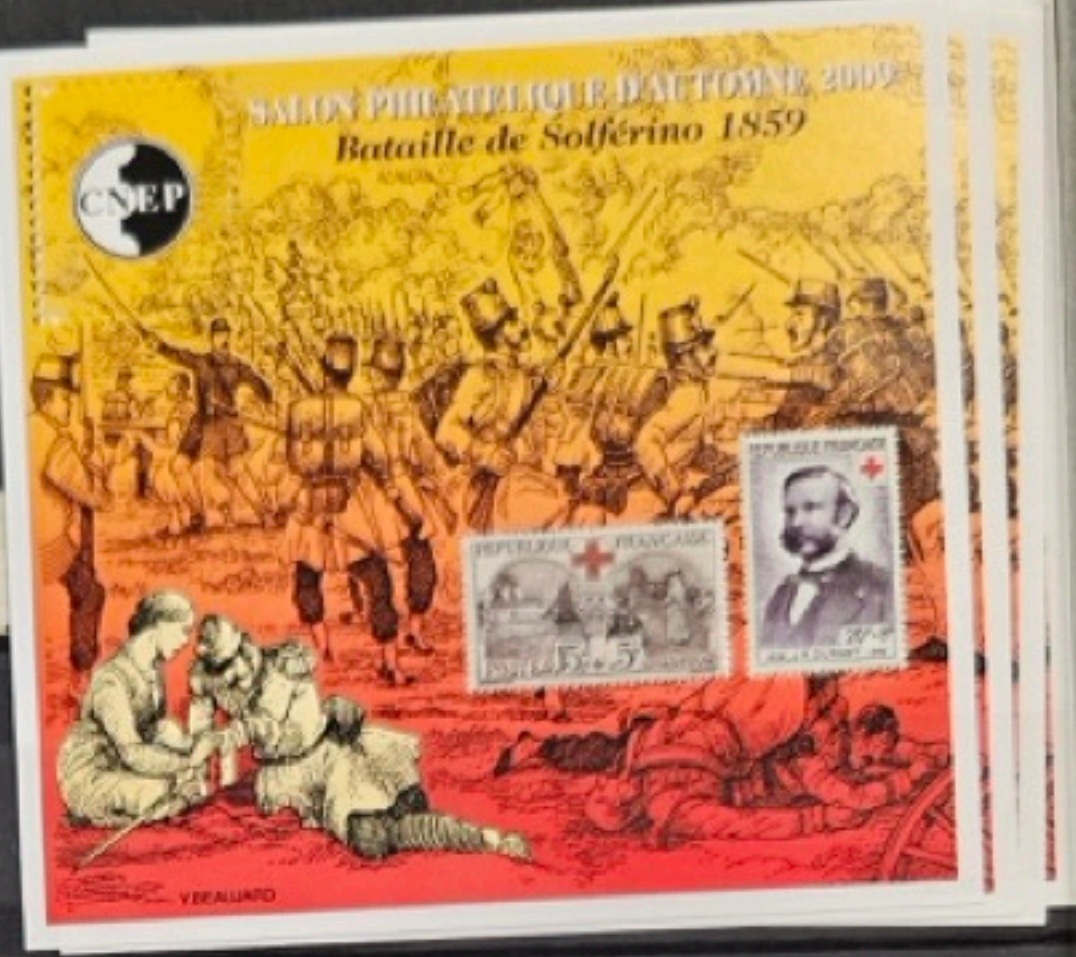
51



52



53



54



55



56



57



58

LE TIMBRE CLASSIQUE

Lot partiellement scanné

Lot partially scanned

Le Timbre Classique

4 rue Drouot

75009 Paris

Tél 01 42 46 63 72

contact@letimbreclassique.com