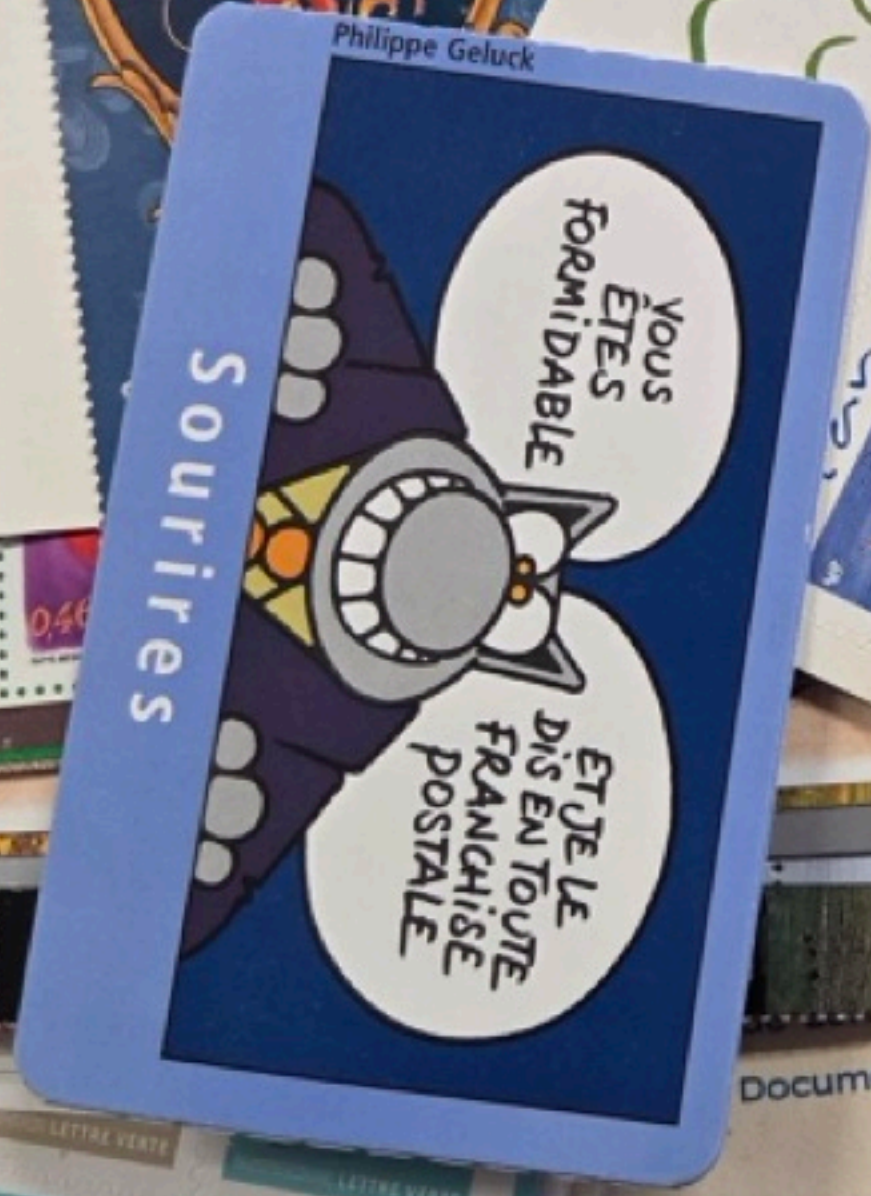


JOURNÉE
DU TIMBRE
1993

1993/114

WAG DER SCHNITZ
VON SIESS
VIA SACCISIA
VIA SACCISIA

du timbre
LE SIECLE
TRANSPORTS



1968
3 médailles d'or
aux Jeux Olympiques
de Grenoble

Document tirage numéroté

N° 715

20 G FRANCE

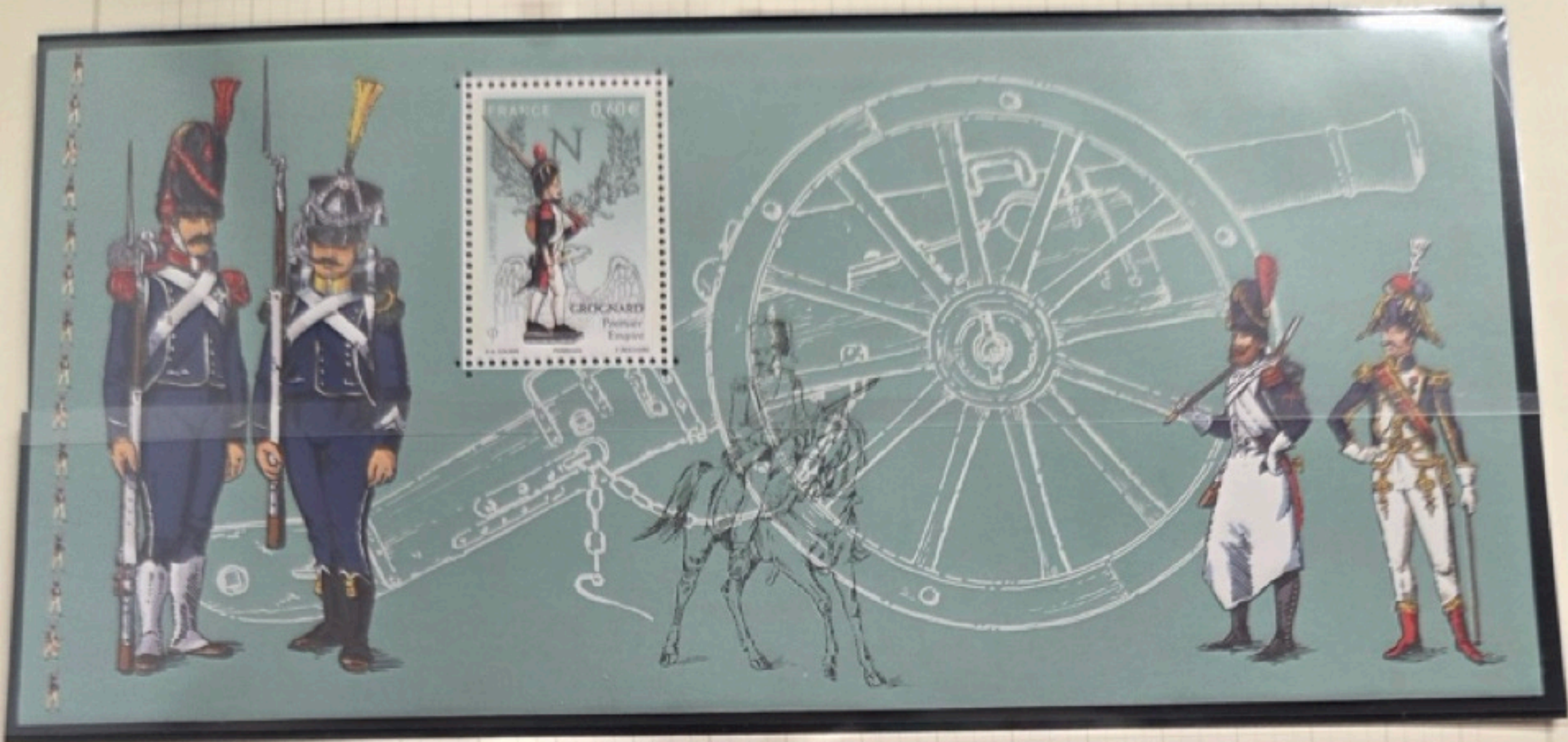
2007

20 G FRANCE

11 S

2013





SOUVENIR PHILATÉLIQUE



LES SOLDATS DE PLOMB

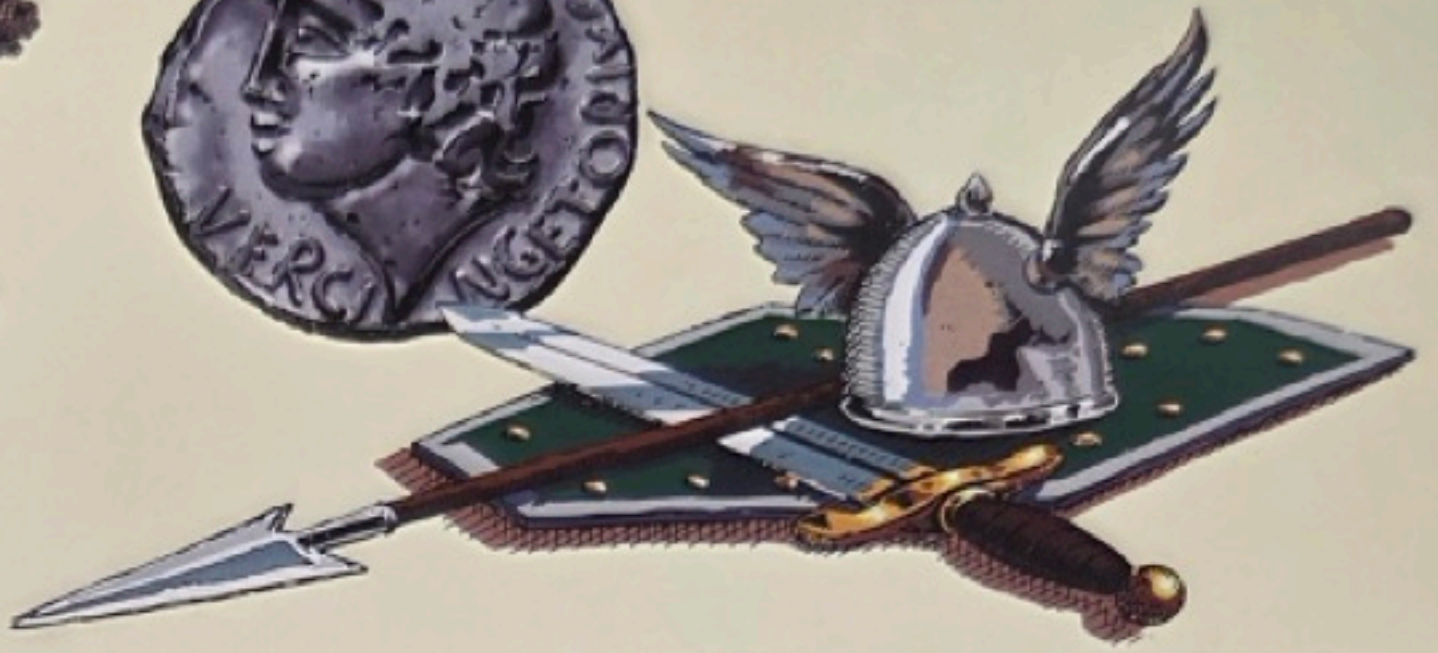


SOUVENIR PHILATÉLIQUE

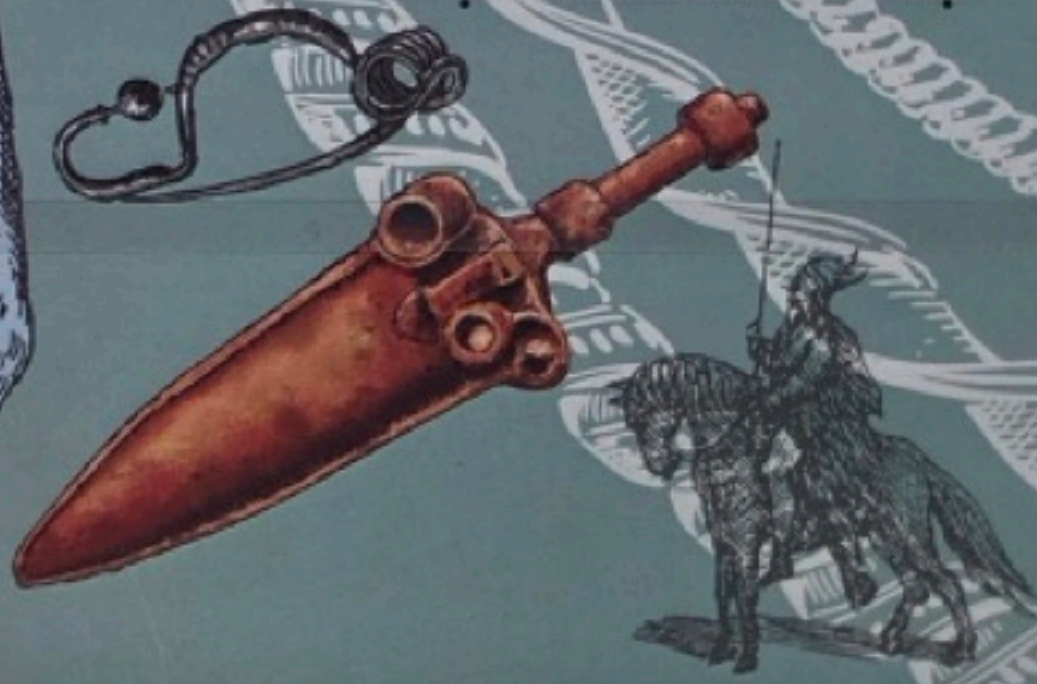
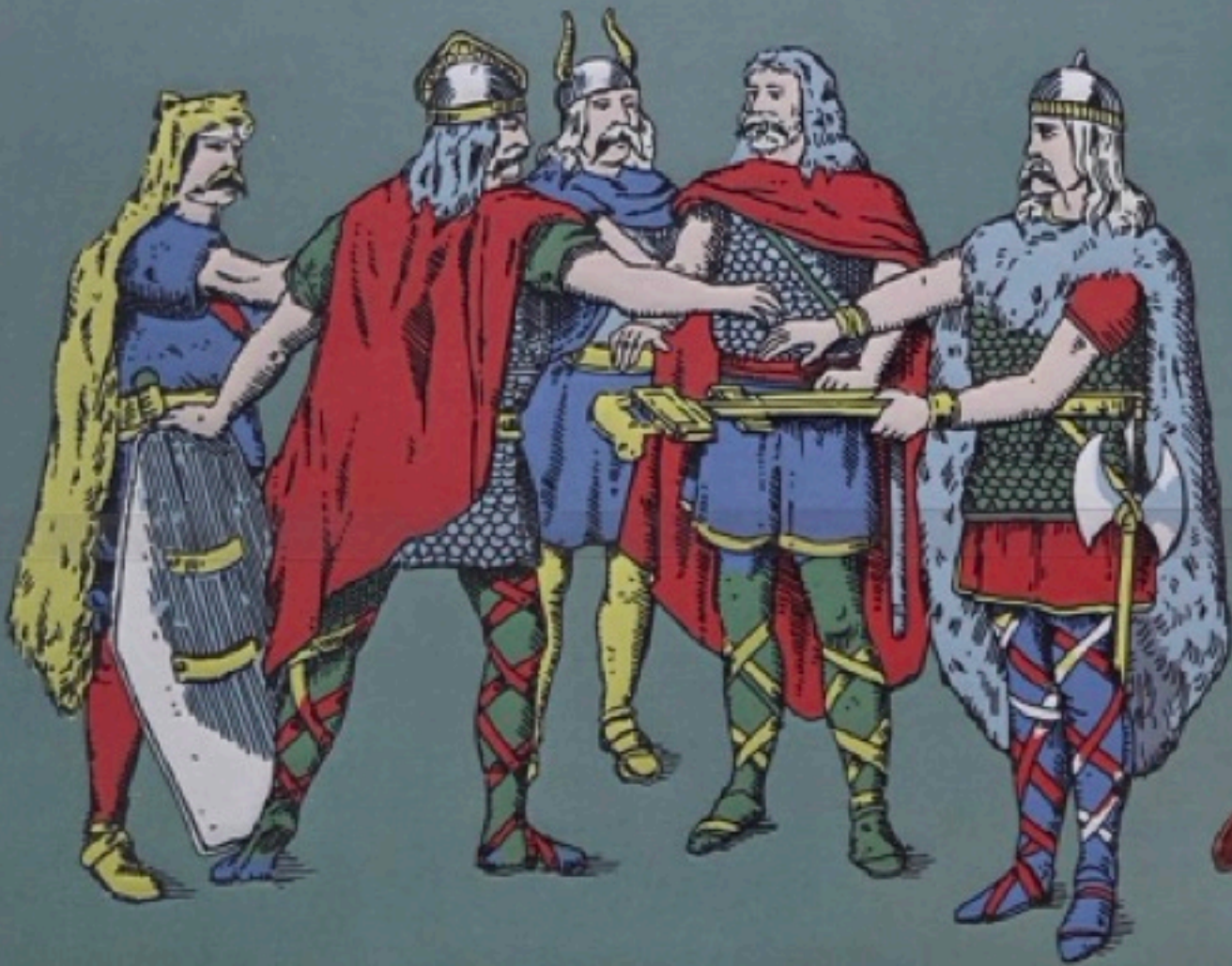


LES SOLDATS DE PLOMB

SOUVENIR PHILATÉLIQUE



LES SOLDATS DE PLOMB



2008



Le Cardinal de Richelieu

Souvenir philatélique - Fondation de Québec 1608



2008



2008



2005



2009



2003



2008

SOUVENIR PHILATÉLIQUE



LA ROCHELLE CHARENTE-MARITIME



LE PLUS BEAU TIMBRE



DE L'ANNÉE 2008

LA ROCHELLE

CHARENTE-MARITIME

2010

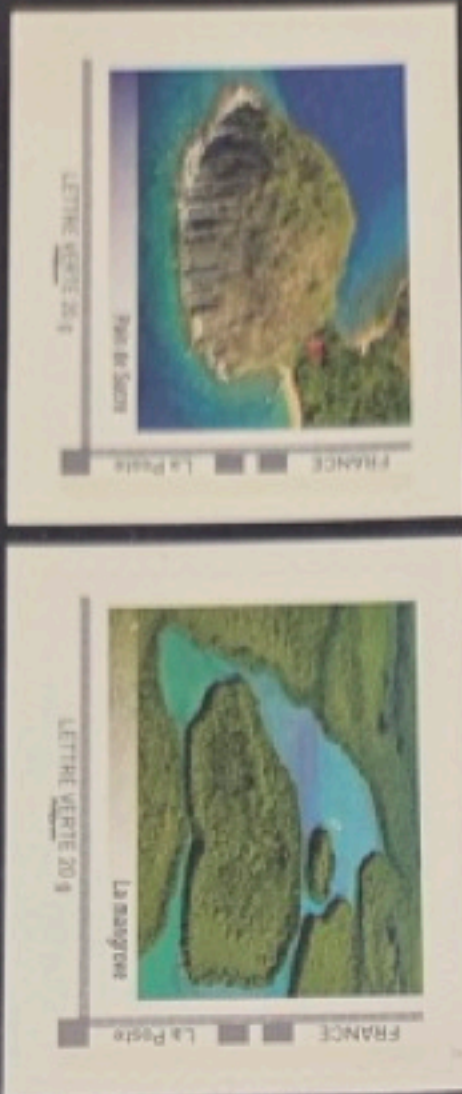




Entre ciel et terre...

LES ÎLES FRANÇAISES

8 collections de timbres



La Guadeloupe



3 AUTRES COLLECTIONS À VENIR :

LES MONTAGNES, LES LITTORAUX ET LES CAMPAGNES FRANÇAISES

Ces produits sont disponibles sur www.laposte.fr/timbres



LA GUADELOUPE
 LA MARTINIQUE
 LA RÉUNION
 LA MAYOTTE
 LES ÎLES BRETONNES
 LES ÎLES ATLANTIQUES
 LES ÎLES MÉDITERRANÉENNES
 LA CORSE



Les Pyrénées orientales et centrales



LES MONTAGNES FRANÇAISES

8 *collecteurs de timbres*



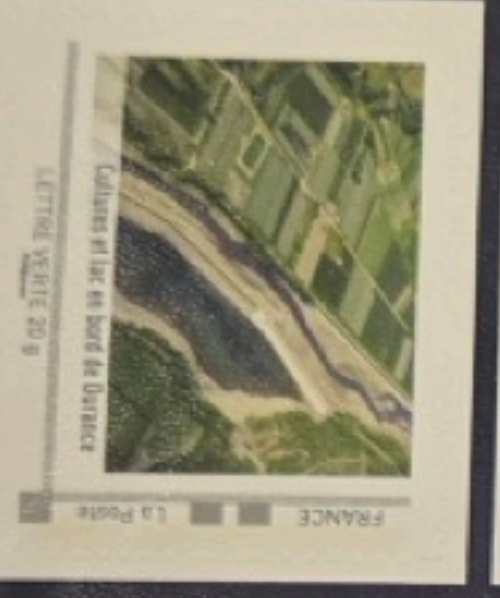
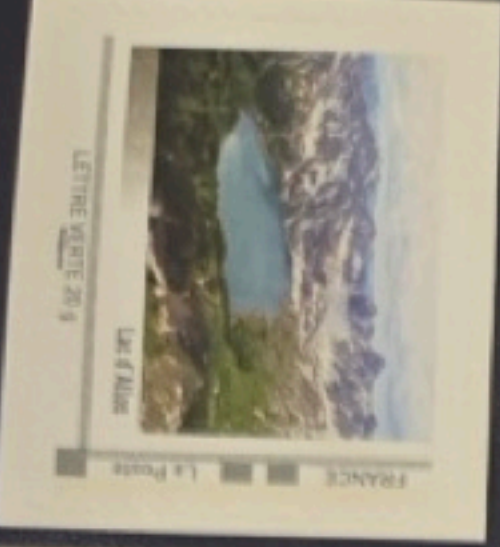
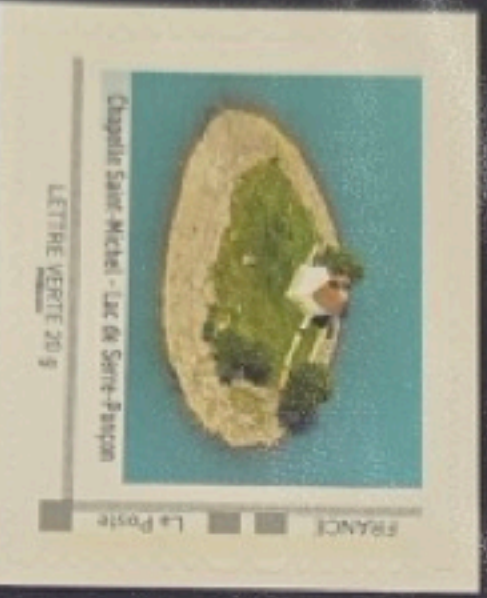
APRÈS LES ÎLES ET LES MONTAGNES FRANÇAISES,
2 AUTRES COLLECTIONS À VENIR : LES LITTORAUX ET LES CAMPAGNES

Ces produits sont disponibles sur www.laposte.fr/timbres



- LES VOSGES
- LE JURA
- LES ALPES DU NORD
- LES ALPES DU SUD
- LES PYRÉNÉES ATLANTIQUES
- LES PYRÉNÉES ORIENTALES
- LA CORSE

Alpe...
CAISES



Les Alpes du Sud

- LES ALPES DU NORD
- LE MASSIF CENTRAL
- LE JURA
- LES ALPES DU SUD
- LES PYRÉNÉES ATLANTIQUES
- LES PYRÉNÉES ORIENTALES
- LA CORSE

Entre ciel et terre...



8 collections de timbres

LES MONTAGNES FRANÇAISES



APRÈS LES ÎLES ET LES MONTAGNES FRANÇAISES,
2 AUTRES COLLECTIONS À VENIR : LES LITTORAUX ET LES CAMPAGNES
Ces produits sont disponibles...



43



1944-Journée du Timbre.

Au profit de l'Entraide française 1945-Libération







Cérès(Mazelin)







Format 18x22



Format 22x36





1945-47-Marianne (de Gandon)



1945-Série de Londres Marianne (de Dulac)



1951 - Poètes symbolistes



1951 - 6e session des Nations Unies à Paris



1951 - 6e session des Nations Unies à Paris



1951 - Château du Clos de Vougeot



1951 - Au profit de la Croix-Rouge

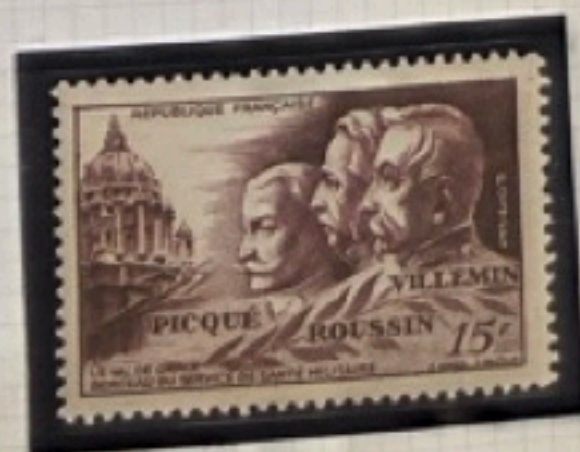




1951-Célébrités du XIXe siècle(1re série)



1951-Hommage à la médecine vétérinaire et militaire



606



CENTENAIRE
1849
1949
DU
TIMBRE-POSTE
FRANCE



CENTENAIRE
1849
1949
DU
TIMBRE-POSTE
FRANCE



CENTENAIRE
1849
1949
DU
TIMBRE-POSTE
FRANCE



CENTENAIRE
1849
1949
DU
TIMBRE-POSTE
FRANCE



CENTENAIRE
1849
1949
DU
TIMBRE-POSTE
FRANCE



CENTENAIRE
1849
1949
DU
TIMBRE-POSTE
FRANCE



CENTENAIRE
1849
1949
DU
TIMBRE-POSTE
FRANCE



CENTENAIRE
1849
1949
DU
TIMBRE-POSTE
FRANCE



CENTENAIRE
1849
1949
DU
TIMBRE-POSTE
FRANCE



CENTENAIRE
1849
1949
DU
TIMBRE-POSTE
FRANCE



1849-50 CÉRÈS TYPOGRAPHIE



No 3

1853-60

NAPOLÉON III NON DENTELÉ



No 4



1853-60

NAPOLÉON III NON DENTELÉ



1853-60

NAPOLÉON III NON DENTELÉ



1862 NAPOLÉON III DENTELÉ



no 22



1862 Napoléon Légende Empire Français (Dentelle)

19



20



21



21



22



23



24



1863-70 Napoléon Légende Empire Français (Dentelle)

25



26



27



28



28B



29A



29B



30



31



32



32



1871. Novembre

35



35



Typo 1862

drillées
I.O.
1425

Made in France

drillées
I.O.
1425

1870-71. France de 1849.

36



37



38



39



1870-71 G. Provisione

103



1871-75 G. Petite dante Angles. in Popu

50



51



52



53



54



Type de 1849. 50 Petite chiffres.

55



56



57



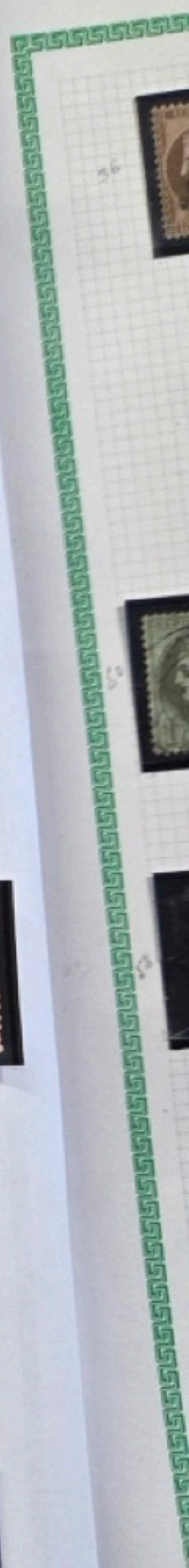
58





Monsieur le Président de la Chambre
Notaire de l'arrondissement de Bordeaux
à Bordeaux

BOURDEAUX
JUN
5



1877-80 Groupe Allégorique Paix et Commerce Type II



1884-90 Groupe Allégorique Paix et Commerce Type II



1900-24 Type Blanc



1877-80 Groupe Allégorique Paix et Commerce Type II



1884-90 Groupe Allégorique Paix et Commerce Type II



1900-24 Type Blanc



1900 Type Merson





200^e ANNIVERSAIRE DE LA PROCLAMATION DE LA RÉPUBLIQUE



JEUX OLYMPIQUES D'HIVER 1992 À ALBERTVILLE

PAPIER BLANC BRILLANT



400^e ANNIVERSAIRE DE LA NAISSANCE
DE JACQUES CALLOT

1992

JOURNÉE DU TIMBRE



bleu, gris et jaune



1992

JOURNÉE DU TIMBRE FIGURINES



bleu, rouge et jaune

CONGRÈS PHILATÉLIQUE
À NIORT



500^e ANNIVERSAIRE DE LA
FONDATION D'AJACCIO



EXPOSITION UNIVERSELLE 1992



JEUX OLYMPIQUES D'ÉTÉ



PAYS OLYMPIQUES 1992



AN PREMIER DE LA RÉPUBLIQUE



EUROPA



MARGUERITE DE NAVARRE



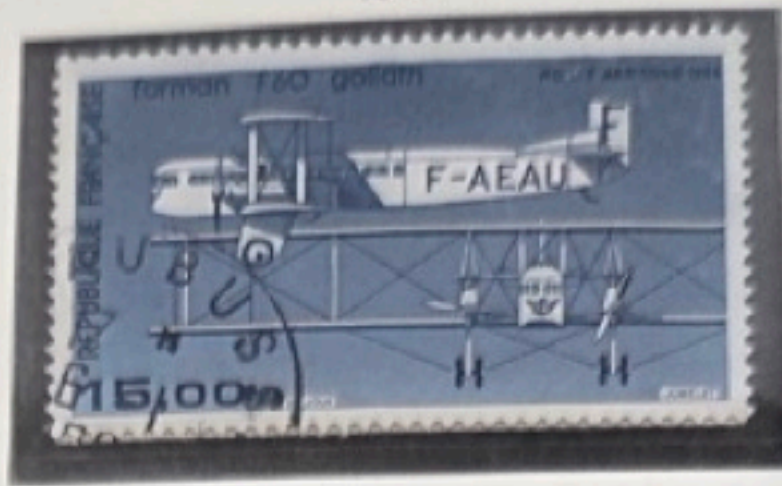
EUROPA



AVIONS ANCIENS

IMPRESSION FINE — PAPIER COUCHÉ

1987



1987



1992



1995



ŒUVRES ARTISTIQUES



SITES TOURISTIQUES



CROIX-ROUGE FRANÇAISE



SOYONS FIDÈLES,
CONTINUONS L'HISTOIRE.

CROIX-ROUGE FRANÇAISE



SOYONS FIDÈLES,
CONTINUONS L'HISTOIRE.

RÉPUBLIQUE FRANÇAISE



2.50 LA POSTE 1992 0.60 +

RÉPUBLIQUE FRANÇAISE



2.50 LA POSTE 1992 0.60 +

RÉPUBLIQUE FRANÇAISE



2.50 LA POSTE 1992 0.60 +

RÉPUBLIQUE FRANÇAISE



2.50 LA POSTE 1992 0.60 +

RÉPUBLIQUE FRANÇAISE



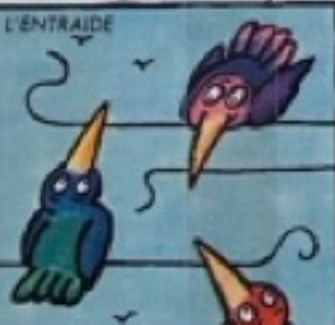
2.50 LA POSTE 1992 0.60 +

RÉPUBLIQUE FRANÇAISE



2.50 LA POSTE 1992 0.60 +

RÉPUBLIQUE FRANÇAISE



2.50 LA POSTE 1992 0.60 +

RÉPUBLIQUE FRANÇAISE



2.50 LA POSTE 1992 0.60 +

RÉPUBLIQUE FRANÇAISE



2.50 LA POSTE 1992 0.60 +

RÉPUBLIQUE FRANÇAISE



2.50 LA POSTE 1992 0.60 +

1992

1992

CONGRÈS INTERNATIONAL
PAIN ET CÉRÉALES

L'AÉROPOSTALE



L'HOMME DE TAUTAVEL



NATURE DE FRANCE



LES GENS DU VOYAGE



CROIX-ROUGE FRANÇAISE



MARCEL PAUL



MARCHÉ UNIQUE EUROPÉEN



1992

PERSONNAGES CÉLÈBRES
MUSICIENS



1992

PERSONNAGES CÉLÈBRES
MUSICIENS



1998

FRANZ STOCK



CÎTEAUX



RÉUNION



MULHOUSE



ÉDIT DE NANTES



ABOLITION DE L'ESCLAVAGE



LIGUE DES DROITS DE L'HOMME



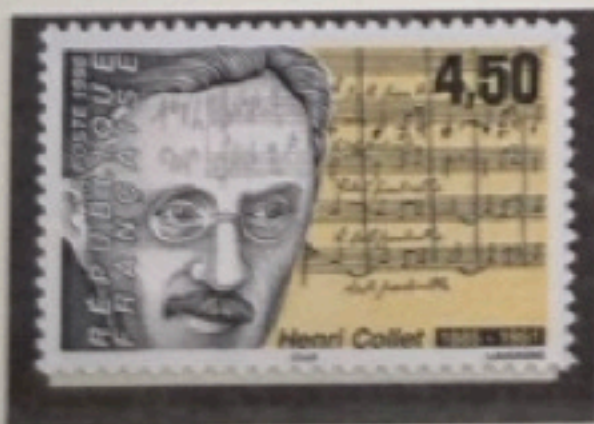
RENÉ MAGRITTE



FÊTE DE LA MUSIQUE



HENRI COLLET



STÉPHANE MALLARMÉ



LA LETTRE
TIMBRES AUTOCOLLANTS (ÉMIS EN CARNETS)

Les Journées de la Lettre



LA POSTE RÉPUBLIQUE FRANÇAISE *la lettre*



LA POSTE RÉPUBLIQUE FRANÇAISE *la lettre*



LA POSTE RÉPUBLIQUE FRANÇAISE *la lettre*



LA POSTE RÉPUBLIQUE FRANÇAISE *la lettre*



LA POSTE RÉPUBLIQUE FRANÇAISE *la lettre*



LA POSTE RÉPUBLIQUE FRANÇAISE *la lettre*

La lettre au fil du temps



LA POSTE RÉPUBLIQUE FRANÇAISE *la lettre*



LA POSTE RÉPUBLIQUE FRANÇAISE *la lettre*



LA POSTE RÉPUBLIQUE FRANÇAISE *la lettre*



LA POSTE RÉPUBLIQUE FRANÇAISE *la lettre*



LA POSTE RÉPUBLIQUE FRANÇAISE *la lettre*



LA POSTE RÉPUBLIQUE FRANÇAISE *la lettre*

Les Journées de la Lettre

LA LETTRE



LA POSTE RÉPUBLIQUE FRANÇAISE *la lettre*



LA POSTE RÉPUBLIQUE FRANÇAISE *la lettre*



LA POSTE RÉPUBLIQUE FRANÇAISE *la lettre*



LA POSTE RÉPUBLIQUE FRANÇAISE *la lettre*



LA POSTE RÉPUBLIQUE FRANÇAISE *la lettre*



LA POSTE RÉPUBLIQUE FRANÇAISE *la lettre*



Offrez les produits philatéliques **FRANCE 98**

*L'intégralité
des surtaxes de 0,60F
par timbre est reversée
par la Poste à la
Croix-Rouge française*

*L'intégralité
des surtaxes de 0,60F
par timbre est reversée
par la Poste à la
Croix-Rouge française*

RÉPUBLIQUE FRANÇAISE



3,00 LA POSTE 0,60 +
1997

RÉPUBLIQUE FRANÇAISE



3,00 LA POSTE 0,60 +
1997

RÉPUBLIQUE FRANÇAISE



3,00 LA POSTE 0,60 +
1997

RÉPUBLIQUE FRANÇAISE



3,00 LA POSTE 0,60 +
1997

RÉPUBLIQUE FRANÇAISE



3,00 LA POSTE 0,60 +
1997

RÉPUBLIQUE FRANÇAISE



3,00 LA POSTE 0,60 +
1997

RÉPUBLIQUE FRANÇAISE



3,00 LA POSTE 0,60 +
1997

RÉPUBLIQUE FRANÇAISE



3,00 LA POSTE 0,60 +
1997

RÉPUBLIQUE FRANÇAISE



3,00 LA POSTE 0,60 +
1997

RÉPUBLIQUE FRANÇAISE



3,00 LA POSTE 0,60 +
1997

1997

CHAMPIONNATS D'AVIRON



ANNÉE DU JAPON



LA QUALITÉ



MARÉCHAL LECLERC



SAINT MARTIN



MOUTIER D'AHUN



CROIX-ROUGE FRANÇAISE
DENT. 12½ x 12¼



PROTECTION DE
L'ENFANCE MALTRAITÉE



CROIX-ROUGE FRANÇAISE
ÉMIS EN CARNETS - DENT. 13¼ x 12¼



PHILEXFRANCE 99



1982





REPUBLIQUE FRANCAISE



PELLERIN LA COMMUNICATION 2,20

REPUBLIQUE FRANCAISE



PELLERIN LA COMMUNICATION 2,20

REPUBLIQUE FRANCAISE



MARILLAC LA COMMUNICATION 2,20

REPUBLIQUE FRANCAISE



PREED LA COMMUNICATION 2,20

REPUBLIQUE FRANCAISE



MOEBIUS LA COMMUNICATION 2,20

REPUBLIQUE FRANCAISE



GILLON LA COMMUNICATION 2,20

REPUBLIQUE FRANCAISE



BRETSCHER LA COMMUNICATION 2,20

REPUBLIQUE FRANCAISE



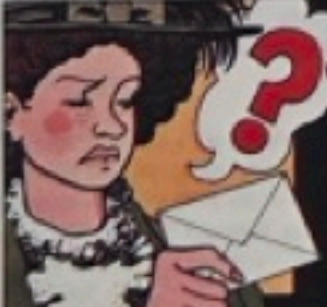
FORREST LA COMMUNICATION 2,20

REPUBLIQUE FRANCAISE



MEZIERES LA COMMUNICATION 2,20

REPUBLIQUE FRANCAISE



TARCI LA COMMUNICATION 2,20

REPUBLIQUE FRANCAISE



LOS LA COMMUNICATION 2,20

REPUBLIQUE FRANCAISE



SILAL LA COMMUNICATION 2,20

AFFRANCHISSEZ

AFFRANCHISSEZ



CROIX-ROUGE

CROIX-ROUGE

REPUBLIQUE FRANCAISE 2,20 +0,60

REPUBLIQUE FRANCAISE 2,20 +0,60



125^e ANNIVERSAIRE DE LA CROIX-ROUGE

125^e ANNIVERSAIRE DE LA CROIX-ROUGE

REPUBLIQUE FRANCAISE 2,20 +0,60

REPUBLIQUE FRANCAISE 2,20 +0,60



125^e ANNIVERSAIRE DE LA CROIX-ROUGE

125^e ANNIVERSAIRE DE LA CROIX-ROUGE

REPUBLIQUE FRANCAISE 2,20 +0,60

REPUBLIQUE FRANCAISE 2,20 +0,60



125^e ANNIVERSAIRE DE LA CROIX-ROUGE

125^e ANNIVERSAIRE DE LA CROIX-ROUGE

REPUBLIQUE FRANCAISE 2,20 +0,60

REPUBLIQUE FRANCAISE 2,20 +0,60



125^e ANNIVERSAIRE DE LA CROIX-ROUGE

125^e ANNIVERSAIRE DE LA CROIX-ROUGE

REPUBLIQUE FRANCAISE 2,20 +0,60

REPUBLIQUE FRANCAISE 2,20 +0,60



125^e ANNIVERSAIRE DE LA CROIX-ROUGE

125^e ANNIVERSAIRE DE LA CROIX-ROUGE

1988



1945

Essais de Couleurs



1849



1852



1853



1862



1863



1870



1871





1877



1884



1898



1900



1900



1902



1903
1914



1917 1921



1922





1924





1932



1930 1931



1928 1929



1927

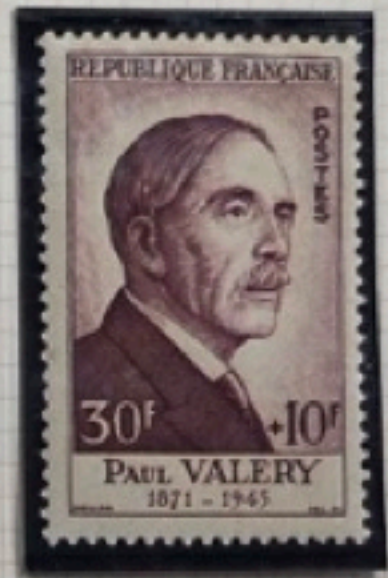








1954





1953



1952



1972





Le siècle au fil du timbre

Transports



Air
1969
Concorde prend son envol. Précurseur audacieux, il demeure le seul avion de ligne à relier les continents à une vitesse supersonique.



Mer
1960
Baptême du France. Ce transatlantique de prestige, le plus long du monde, assure la ligne Le Havre-New York.



Rail
1981
Inauguration du TGV qui devient une référence incontournable.



Deux-roues
1949
Naissance de la "Mobylette", le deux-roues mythique qui a conquis des générations.



Voiture
1948
Présentation de la 2CV. Véritable phénomène automobile, elle sera produite pendant près de 40 ans.



TRANSPORTS TRANSPORTS TRANSPORTS TRANSPORTS TRANSPORTS TRANSPORTS TRANSPORTS TRANSPORTS TRANSPORTS TRANSPORTS TRANSPORTS TRANSPORTS TRANSPORTS TRANSPORTS TRANSPORTS TRANSPORTS



Le siècle au fil du timbre



JEUX OLYMPIQUES D'HIVER DE SALT LAKE CITY



LÉS ARÈNES DE NÎMES



ALAIN BOSQUET



FÊTE DU TIMBRE DENTELÉ 13¼



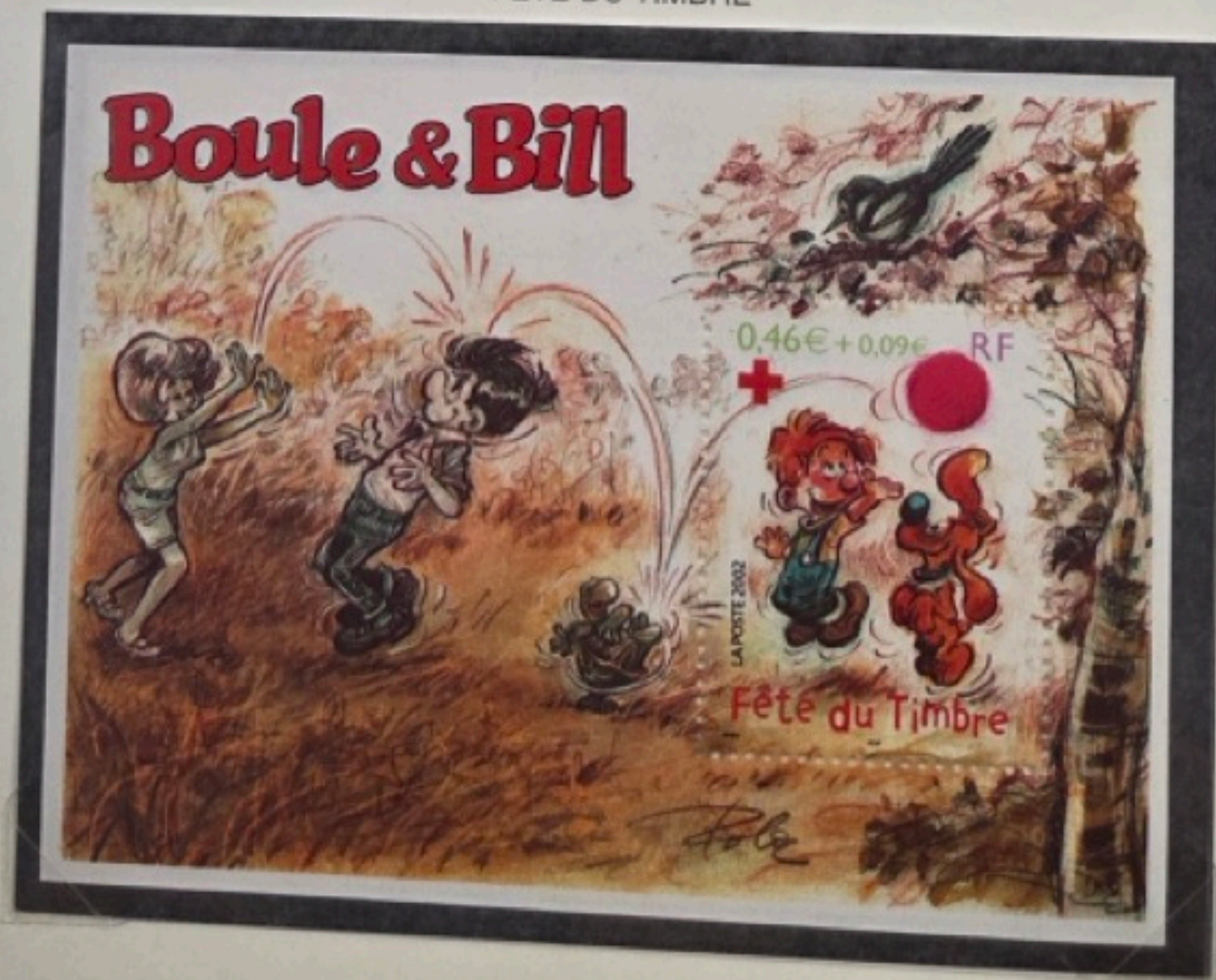
FÊTE DU TIMBRE DENT. 13¼ x 12¼ (ÉMIS EN CARNET)



EUROPA



FÊTE DU TIMBRE



LES COULEURS DE MARIANNE EN FRANCS

*Les couleurs
de Marianne
— en Francs —*



Les valeurs de la lettre

2/2

Bloc d'une valeur de
5,00 € ; 32,80 F



La Poste reverse l'intégralité du supplément de 0,09 € / 0,60 F par timbre à la Croix-Rouge Française

La Poste reverse l'intégralité du supplément de 0,09 € / 0,60 F par timbre à la Croix-Rouge Française



0,46€ + 0,09€ RF 3,00F + 0,60F

0,46€ + 0,09€ RF 3,00F + 0,60F

COLLECTION JEUNESSE

Collection Jeunesse



LES LÉGENDES DU RAIL

LES JARDINS DE VERSAILLES



LIBERTÉ D'ASSOCIATION



CONVENTION DE GENÈVE
RELATIVE AUX RÉFUGIÉS



JEAN VILAR



LE VIEUX LYON



PIERRE DE FERMAT



VAL-DE-REUIL



DEMAIN L'EURO



2001

PERSONNAGES CÉLÈBRES
ARTISTES DE LA CHANSON



Bloc 28 F (4,27 €) dont 10 F reversés à la Croix-Rouge Française

10 F DE DON
+



2001

TIMBRES DE VŒUX



TIMBRE AUTOCOLLANT (ÉMIS EN CARNETS)

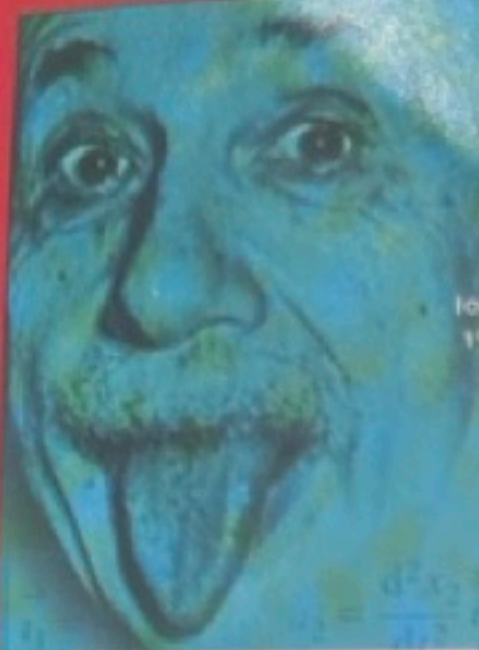


SÉRIE ARTISTIQUE



Le siècle au fil du timbre

Sciences



**LE 1^{ER} HOMME
DANS L'ESPACE**
12 AVRIL 1961
YURI GAGARINE EST LE
1^{ER} HOMME À EFFECTUER
UN VOL SPATIAL AVEC
UNE RÉVOLUTION
AUTOUR DE LA TERRE.



LA CARTE À PUCE
DOTÉE D'UN MICROPROCESSEUR,
LA CARTE À PUCE AVEC SA MÉMOIRE
INTÉGRÉE SIMPLIFIE LE QUOTIDIEN
DES FRANÇAIS.

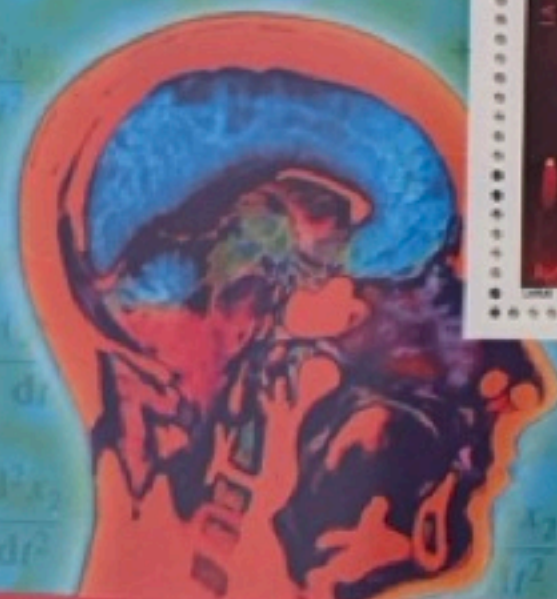


L'ADN
LA DÉCOUVERTE DE LA
STRUCTURE ÉLÉMENTAIRE
DES CELLULES OUVRE LA VOIE
DE LA CONNAISSANCE DU
GÉNOME HUMAIN.

LE LASER
DÉCOUVERT EN 1960, LE LASER
PERMET DES APPLICATIONS
MULTIPLES DANS DES DOMAINES
AUSSEI VARIÉS QUE LA MÉDECINE,
L'INDUSTRIE, LA COMMUNICATION ...



LA PÉNICILLINE
LES PROPRIÉTÉS MÉDICALES D'UN SIMPLE
CHAMPIGNON, LE PENICILLIUM, DÉCOUVERT
EN 1928, BOULEVERSENT LES TRAITEMENTS
DES MALADIES INFECTIEUSES.



SCIENCES SCIENCES SCIENCES SCIENCES SCIENCES SCIENCES SCIENCES SCIENCES SCIENCES SCIENCES SCIENCES SCIENCES SCIENCES SCIENCES SCIENCES SCIENCES



Le siècle au
fil du timbre



Le siècle au fil du timbre

Communication



LE MULTIMÉDIA,
NÉ DE LA RÉVOLUTION
NUMÉRIQUE, TROUVE
DANS LE DISQUE COMPACT
SON SUPPORT LE PLUS
POPULAIRE.



LA TÉLÉVISION S'INSTALLE
DANS TOUS LES FOYERS ET
NOUVEAUX OUVRE LA PORTE
DU RÊVE AUX TOUT-PETITS.



LA PUBLICITÉ
ACCOMPAGNE LE QUOTIDIEN
DES FRANÇAIS, LE PETIT MINEUR
EN DEVIENT UN SYMBOLE.



<http://www.laposte.fr>

LE TÉLÉPHONE, LIEN
INSTANTANÉ ENTRE LES HOMMES,
BOULEVERSE LA COMMUNICATION
EN DEVENANT PORTABLE.



LA RADIO S'AFFIRME
AU FIL DES ANNÉES COMME
UN GRAND MÉDIA.
ELLE TRIOMPHE AUPRÈS
DES JEUNES AVEC "SALUT
LES COPAINS".



COMMUNICATION COMMUNICATION COMMUNICATION COMMUNICATION COMMUNICATION COMMUNICATION COMMUNICATION COMMUNICATION COMMUNICATION COMMUNICATION



Le siècle au
fil du timbre



2001

SAINT-VALENTIN



La Poste reverse
l'intégralité du
supplément de
0,60F (0,09€)
par timbre à la
Croix-Rouge
Française

La Poste reverse
l'intégralité du
supplément de
0,60F (0,09€)
par timbre à la
Croix-Rouge
Française



3,00F
+ 0,60F RF + 0,55€
LA POSTE 2000

3,00F
+ 0,60F RF + 0,55€
LA POSTE 2000



3,00F
+ 0,60F RF + 0,55€
LA POSTE 2000

3,00F
+ 0,60F RF + 0,55€
LA POSTE 2000



3,00F
+ 0,60F RF + 0,55€
LA POSTE 2000

3,00F
+ 0,60F RF + 0,55€
LA POSTE 2000



3,00F
+ 0,60F RF + 0,55€
LA POSTE 2000

3,00F
+ 0,60F RF + 0,55€
LA POSTE 2000



3,00F
+ 0,60F RF + 0,55€
LA POSTE 2000

3,00F
+ 0,60F RF + 0,55€
LA POSTE 2000

PERSONNAGES CÉLÈBRES
LES GRANDS
AVENTURIERS FRANÇAIS



RAYMOND PEYNET



PERSONNAGES CÉLÈBRES
LES GRANDS
AVENTURIERS FRANÇAIS



DUHAMEL DU MONCEAU



FOLKLORES



FRÈRE ALFRED STANKE



JEUX OLYMPIQUES DE SYDNEY





Eric Tabarly
1931-1998
3,00F + 0,60F 0,55€



Alexandra David-Néel
1891-1985
3,00F + 0,60F 0,55€



Haroun Tazieff
1914-1998
3,00F + 0,60F 0,55€



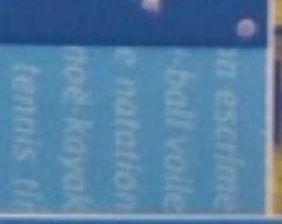
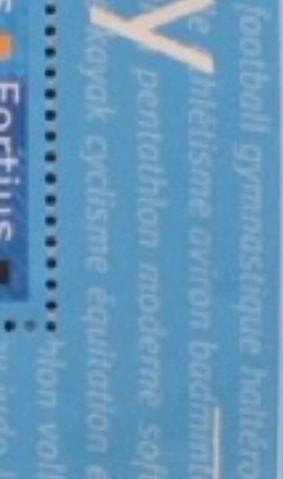
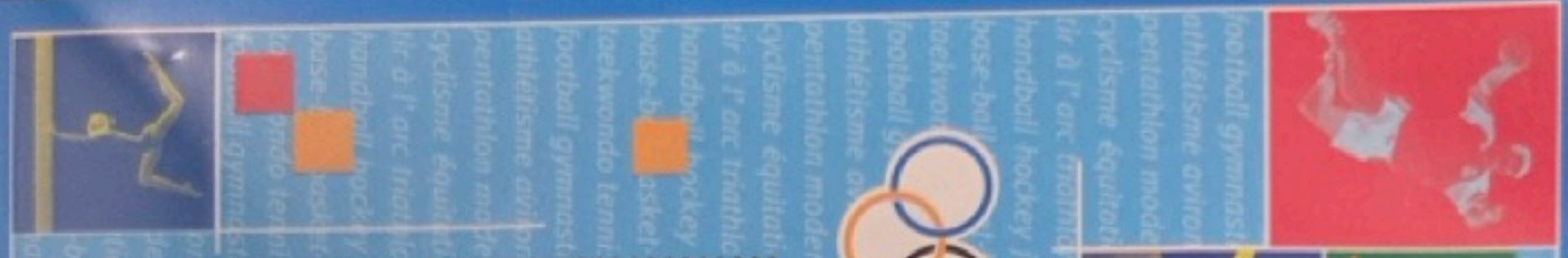
Paul-Emile Victor
1907-1995
3,00F + 0,60F 0,55€



Jacques-Yves Cousteau
1897-1987
3,00F + 0,60F 0,55€



Norbert Casteret
1907-1987
3,00F + 0,60F 0,55€



Sydney

Citius ■ Altius ■ Fortius

Henri Dron

R. P. Henri Dron 1840-1900

OLYMPHILEX

2000

La Poste 2000

Sydney

3,00F 0,46€

RF

La Poste 2000

Sydney

3,00F 0,46€

RF

2000

Le siècle au fil du timbre



ciété



1936 Les congés payés deviennent un droit pour tous les Français.



1969 "C'est un petit pas pour l'homme, un bond de géant pour l'humanité." Neil Armstrong



1944 Le gouvernement provisoire institue le principe du droit de vote des Françaises.



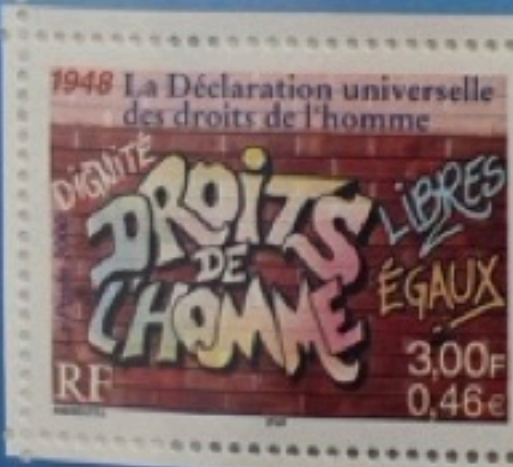
1948 L'ONU adopte la Déclaration universelle des droits de l'homme.



1901 Invention de la machine à laver le linge.



Société-Société-Société-Société-Société-Société-Société-Société-Société



Le siècle au fil du timbre





Le siècle au fil du timbre

Sport



1948
Champion du monde
des poids moyens



1998
Coupe du monde
de football
France : 3 - Brésil : 0



1984
100 m en moins
de 10 secondes



1927
La traversée de l'Atlantique
par Charles Lindbergh
ouvre la voie de
l'aviation moderne



1968
3 médailles d'or
aux Jeux Olympiques
de Grenoble



- Sport - Sport - Sport - Sport - Sport - Sport - Sport - Sport - Sport - Sport - Sport -



Le siècle au
fil du timbre



VOITURES ANCIENNES

Collection J. Fournesse

B
U
G
A
T
T
I
*
H
I
S
P
A
N
O
-
S
U
I
Z
A
*
S
I
M
C
A
*
V
O
L
K
S
W
A
G
E
N

R
E
N
A
U
L
T
*
C
I
T
R
O
Ë
N
*
P
E
U
G
E
C
T
*
C
A
D
I
L
L
A
C
*
F
E
R
R
A
R
I



Voitures anciennes
Philexjennes 2000 - Annecy

Voitures anciennes
Philexjeunes 2000 - Annecy



S P A N O - S U I Z A * S I M C A * V O L K S W A G E N

T R O E N * P E U G E O T * C A D I L L A C * F E R R A R I

B U G A T T I * C o l l e c t i o n J F a u n e s s e * R E N A U L T

SITES TOURISTIQUES

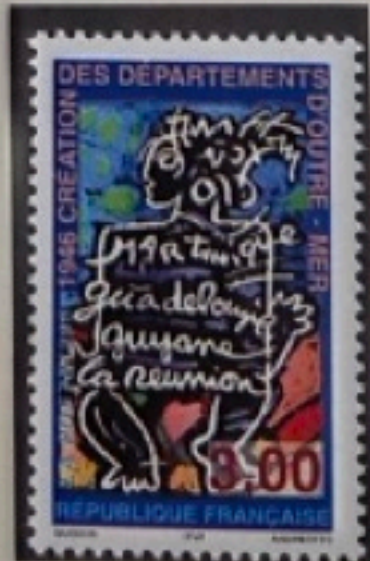
2000

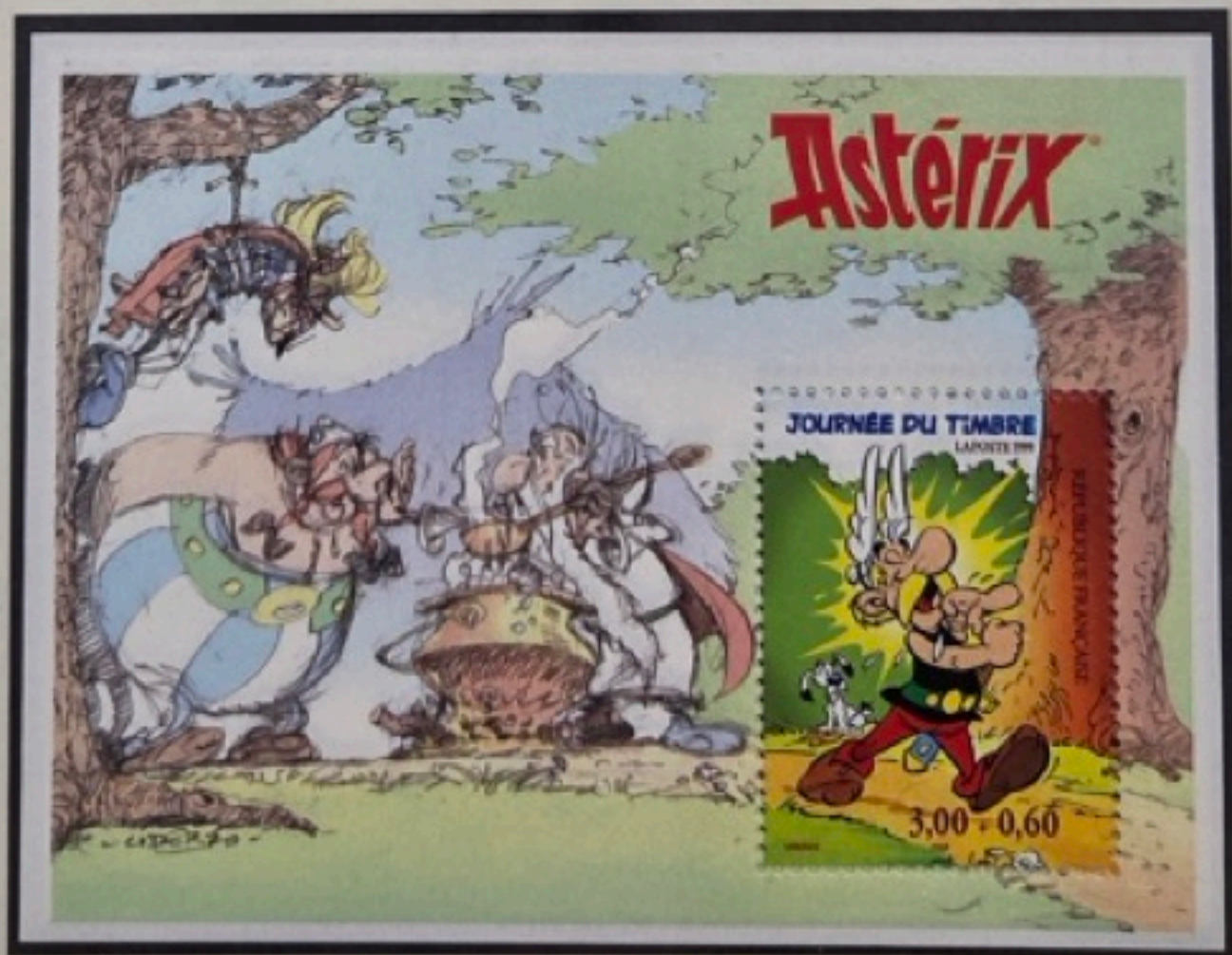
2000



SÉRIE ARTISTIQUE







Collection *J* Jeunesse

| | |
|--|---|
|  |  |
|  |  |
|  |  |
|  |  |
|  |  |

Armada du Siècle
Rouen
1999

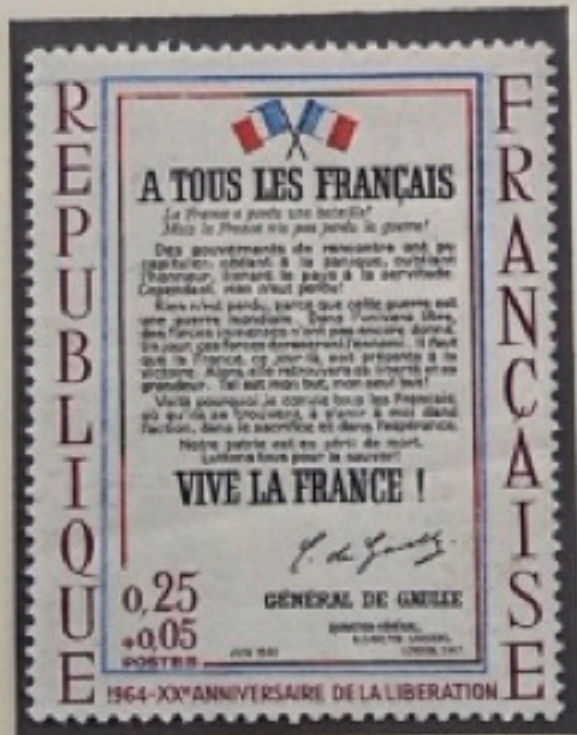
1999















Année du Lapin
兔年

鼠牛虎兔龍蛇馬羊猴雞狗猪

中國新年



Nouvel An Chinois





dentelle mécanique Leavers
type Chantilly



dentelle mécanique
aux fuseaux du Puy-en-Velay
et de sa région



dentelle mécanique Leavers
type Alençon

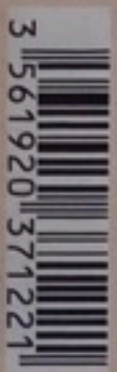


dentelle mécanique Leavers
de Calais





Le vélocipède des origines à nos jours









LA POSTE 2012
OUTARDE
CANEPETIÈRE



FRANCE 0,57 €

LA POSTE 2012
GORGEBLEUE
À MIROIR



FRANCE 0,57 €

LA POSTE 2012
BALBUZARD
PÊCHEUR



FRANCE 0,57 €

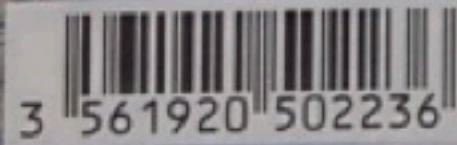
LIGUE
POUR LA
PROTECTION
DES OISEAUX

1912-2012

LA POSTE 2012
MACAREUX
MOINE



FRANCE 0,57 €



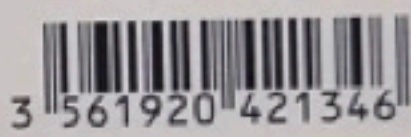
CAPITALES
EUROPÉENNES



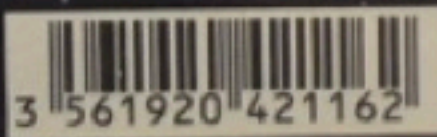
Copenhague



Lampadaire

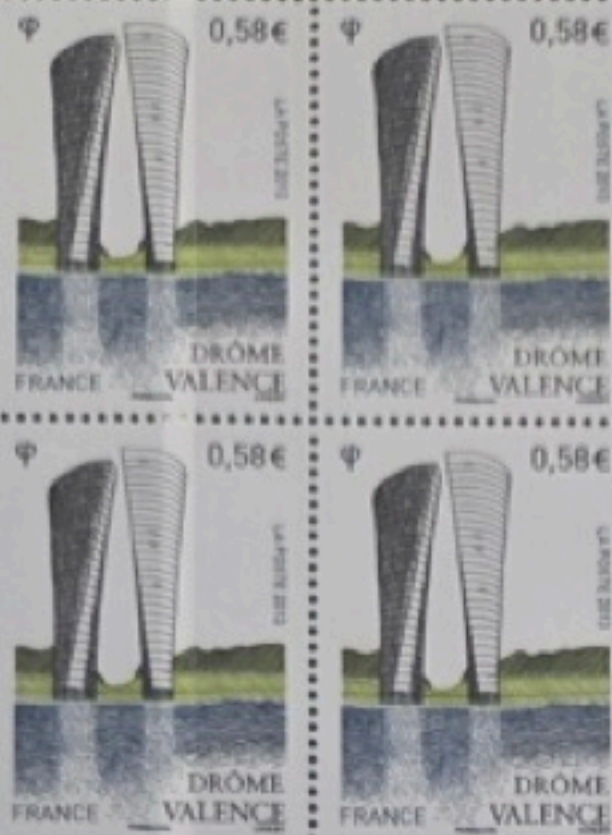


Les Chemins
de Saint-Jacques
de Compostelle



VALENCE Drome

15.01.13 TD 202 5299088



Centenaire du Théâtre des Champs Elysée

28.01.13 TD 202 5213053



Salon philatélique de Printemps MÂCON

22.02.13 TD 201 7946913



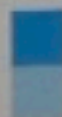
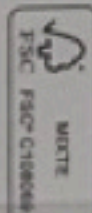
Apprentis d'Auteuil Château des VAUX

11.03.13 TD 202 5046358



Les Chauves Souris le RINOLOPHE

31.01.13 HEL.306 2569724



BI 5TP et 2 TP cœurs Hermès

Bernard Venet

24.11.12 HEL.306 3127589



04.12.12 HEL.306 2750789



Raphael ELIZE

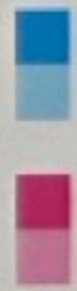
50^{ème} Salon international de l'Agriculture

,63 € = 30,24 €



03.01.13 TD 201 7997589

21.12.12 HEL.306 2618839



RIXHEIM Haut Rhin

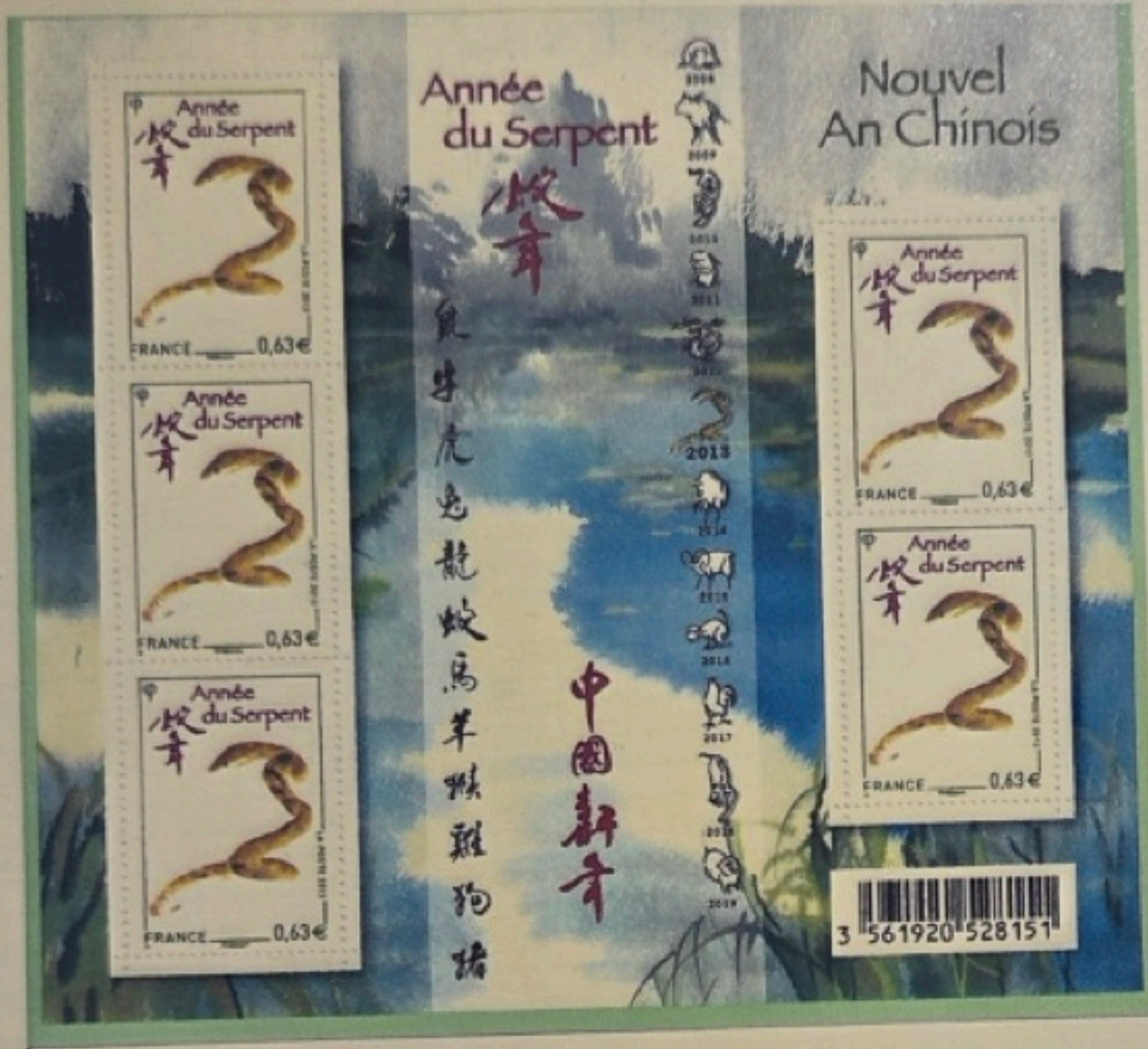


04.03.13

TIMBRES DE France 2013

COINS

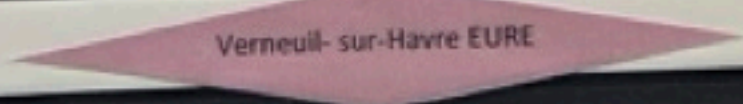
DATES



10.12.12 HEL.306 2682969

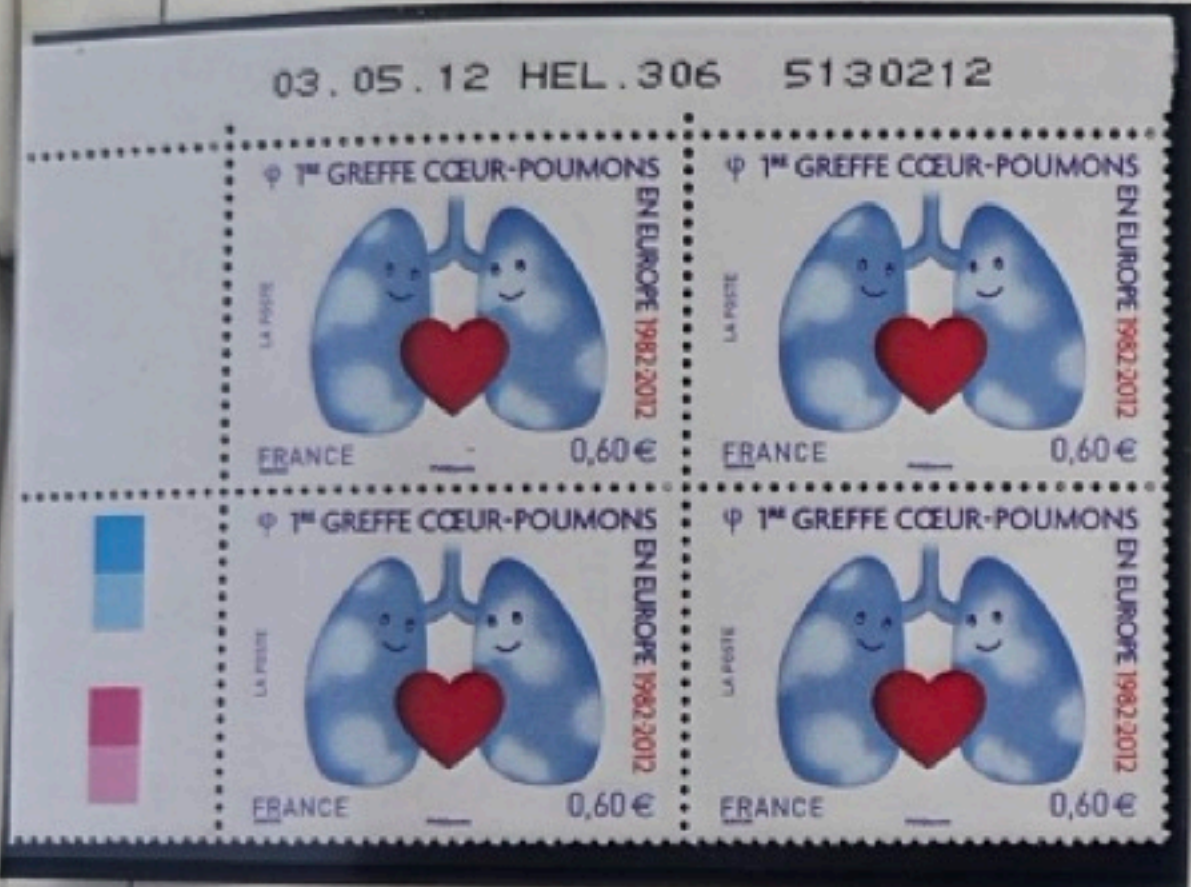


26.06.12 HEL.306 4385442





1^{er} greffe Cœur Poumons



Championnats du Monde de pétanque



Evariste Pariny 1753-1814



Santé Conseil de L'Europe



Police Nationale 70^{ème} Anniversaire de la Compagnie républicaines de Sécurité



Bleuet De France



Les Trulli D'Alberabella ITALIE



13.12.16 TD 202 5697377



FETE DU TIMBRE LA VALSE

06.12.16 TD 201 4852472

GERMAINE RIBIERE



FREDERIC BAZILLE



12.10.16



15.05.17

HIPPODROME DE RAMBOUILLET

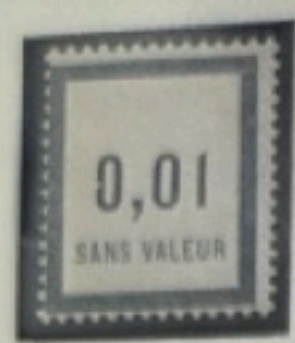
02.02.17 TD 201



J.B. CHARCOT

TIMBRES FICTIFS

Emission de 1932



F1



F2



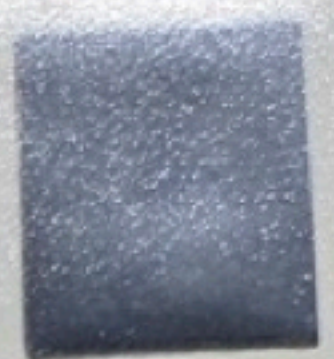
F3



F4



F5



F6



F7



F8



F9



F10



F11



F12



F13



F14



F15



F16



F17



F18



F19



Emission 1935

F20



F21



F22



F23



F24



F25



F26



F27



F28



F29



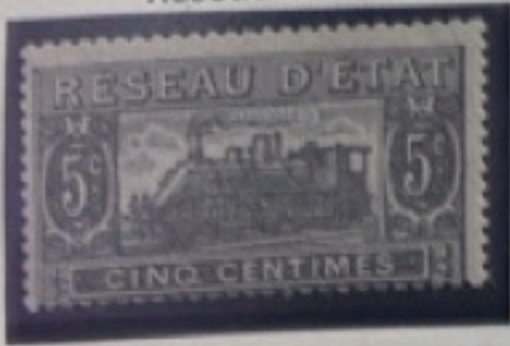
F30



F31

TIMBRES POUR COLIS PARTICULIERS
et AUTRES
DE 0 A 50 KILOS

Réseau d'état



Cinq centimes

1 F vert



N°1

Réseau d'état



Dix centimes

2 F violet



N°2

3 F gris



N°3

4 F gris noir



N°3A

5 F bleu



N°4

5 F outremer



N°4A

6 F lilas rose



N°5

7 F violet



N°6

7 F mauve



N°7

8 F vert olive



N°8

9 F bleu-vert



N°9

10 F rose



N°10

20 F vert-jaune



N°11

30 F violet-rouge



N°12

30 F gris



N°13

40 F ocre



N°14

50 F orange



N°15

MONUMENTS HISTORIQUES

68c lilas brun



N°162
Tour de la lanterne
La Rochelle

88c bleu-outremer



N°163
Tours de la cathédrale
de Chartres

1140 vers olive



N°164
Tours de la cathédrale
De Bourges

2f35 brun-olive



N°165
Tours de la cathédrale
D'Amiens

76c bleu



N°166
Château d'Angers

99c vert-gris



N°167
Château de Kerjean

1f60 rose



N°168
Château de Pierrefonds

2f65 brun-orange



N°169
Château de Tarascon

88c lilas rose



N°170
La Chapelle impériale
D' Ajaccio

1f14 bleu



N°171
L'horloge astronomique
Besançon

1f84 vert foncé



N°172
Les ruines du château de
Coucy-le-Château

3f05 rouge-brun



N°173
La grotte de font-de-Gaune
A les Eyzies de-Tayac

97c olive



N°174
Château de Tanlay
Yonne

1f25 rouge



N°175
Fort de salses
Pyrénées Orientales

2f03 brun-foncé



N°176
Tour de Montlhéry
Essonne

3f36 bleu



N°177
Château D'IF
Bouche du Rhône

TYPE MAILLONNEUSE

4f bleu vert



N°106

8f rouge brun



N°108

TYPE COQ GAULOIS

5f brun olive



N°107

8f violet



N°109

10f bleu



N°110

12f rouge carmine



N°111

15f lilas



N°112

20f vert



N°113

24f vert bleu



N°114

30f orange



N°115

40f rouge brun



N°116

45f vert foncé



N°117

55f vert jaune



N°118

8c violet



N°119

20c vert



N°120

40c rouge brun



N°121

55c vert jaune



N°122



La Croix-Rouge Française vous remercie pour votre soutien.



Unité Humanité
Volontariat
Indépendance Impartialité
Neutralité Universalité



BICENTENAIRE DE LA NAVIGATION A VAPEUR

EUROPA



EUROPA

SAINT-BREVIN LES PINS

SAINT-BREVIN LES PINS



FEUILLETS SANS VALEURS

LE 30 JUIN 2016

OFFERT PAR LA POSTE



* Phil@poste 2016 - Vignette à tirage limité, dans la limite des stocks disponibles, non valide pour l'affranchissement, ne peut être vendue.

CENTRE NATIONAL DU COSTUME DE SCERIE

CENTRE NATIONAL DU COSTUME DE SCERIE



CAISSE DES DÉPÔTS

CAISSE DES DEPÉPÔTS



EDMOND LOCARD

EDMONT LOCARD



LIBERTE EGALITE FRATERNITE

LIBERTE NEGALITE FRATERNITE



MARK ROYHKO



MARK ROTHKO



MARK ROTHKO



GEORGES CHARPAK



GEORGES CHARPAK



0356192

cuicui



Roarr



Bling



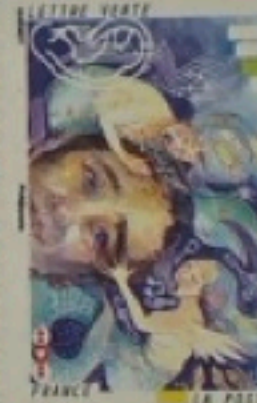
Pff-Pff



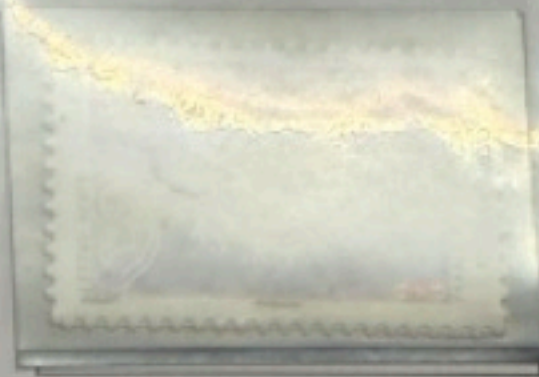
Musique



OH-Oh



Kss-Kss



BZZ



La-La



Ba da Boum



Chlingg



Plic-Ploc



COQS DE FRANCE

COQ BOURBONNAIS

COQ BARBEZIEUX



COQ GAULOIS



COQ GOUCOU DE RENNES



COQ D'ALSACE



COQ HEUSIEN



COQ GATINAIS



COQ GOURMAY



COQ BRESSE



COQ LAFLECHE



COQ FAVEROLLES



COQ MARANS



UEFA
EURO 2016
FRANCE



3 561920 685397

UEFA EURO 2016 FRANCE

UEFA EURO 2016 FRANCE



ETRE LE DINDON DE LA FARCE

DORMIR COMME UN LOIR



ETRE LE DINDON DE LA FARCE



PEIGNER LA GIRAFE



C'EST LE SERPENT QUI SE MORT LA QUEUE



MONTER SUR CES GRAND CHEVAUX



BAYER AUX CORNEILLES



Courir plusieurs lieues à la fois



QUAND ON PARLE DU LOUP ON LUI VOIX LA QUEUE



AVOIR DES OURSINS DANS LE PORTE MONAIS



AVOIR UNE MEMOIRE D'ELEPHANT



MUET COMME UNE CARPE



LA PART DU LYON



LES ANNEES 60

LA MAISON DE LA RADIO



LES DEMOISELLES DE ROCHEFORT



LE FRANCE



Les années 60



3 561920 608440

LES PLAISIRS



LES VOITURES



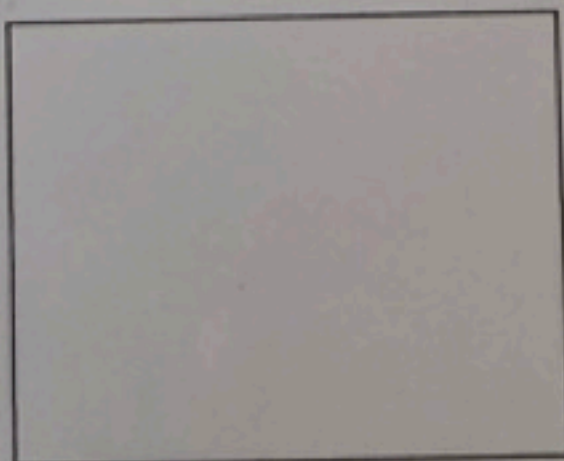
LA MODE



MONUMENT NATIONAL DU HARTMANNSWILLERKOFF



MONUMENT NATIONAL DU HARTMANNSWILLERKOFF



MONUMENT NATIONAL DU HARTMANNSWILLERKOFF



BONNES VACANCES

BONNES VACANCES



BONNES VACANCES



BONNES VACANCES



BONNES VACANCES



BONNES VACANCES



BONNES VACANCES



BONNES VACANCES



BONNES VACANCES



BONNES VACANCES



BONNES VACANCES



BONNES VACANCES



BONNES VACANCES



Salon philatélique de printemps



Salon philatélique de printemps



La Croix de Guerre



La Croix de Guerre



Chalon sur Saône



Chalon sur Saône



Les Grandes Heures de L'Histoire de France

Charlemagne ROI de France NOYON 768



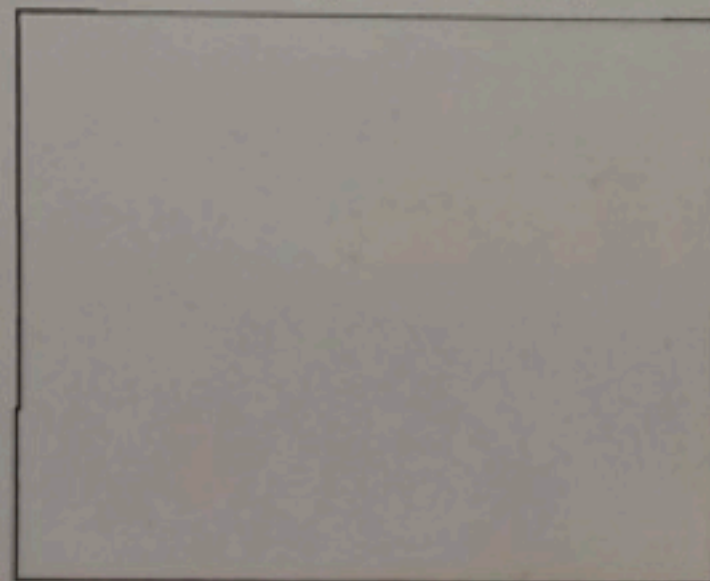
Charlemagne ROI de France NOYON 768



Charlemagne et L'école



Charlemagne et L'école



ARCHITECTURE RENAISSANCE

CHATEAU DE CHAMBORD



CHATEAU D'ECOUEN



CHATEAU AZAY LE RIDEAU



CHATEAU CHENONCEAU



CHATEAU D'ANET



CHATEAU DE BLOIS



CHATEAU D'ANBOISE



CHATEAU DE VALENÇAY



PALAIS DUCAL DE NEVERS



CHATEAU DE VILLANDRY



CHATEAU D'ENCY LE FRANC



Château du Louvre



BASILIQUE CATHEDRALE DE SAINT DENIS



BASILIQUE CATHEDRALE DE SAINT DENIS



BASILIQUE CATHEDRALE DE SAINT DENIS



L'Ô / MUSEE DU QUAI DE BRANLY
YANN KERSALE



L'Ô / MUSEE DU QUAI DE BRANLY
YANN KERSALE



L'Ô / MUSEE DU QUAI DE BRANLY
YANN KERSALE



LES CHEVRES DE NOS REGIONS

LA CHEVRE DES FOSSES



LA SAANEN



LA PYRENEENNE



L'ANGORA



LA PROVENCALE



LA CORSE



LA CROISE



LA POITEVINE



L'ALPINE



LA CHEVRE DU MASSIF CENTRAL



LA LORRAINE



LA ROVE



GESTES DE LA MAIN

D'AP ANNIBALE CARROCHE



ANONYME ECOLE ITALIENNE XVII SIECLE



LOUIS TOCQUE



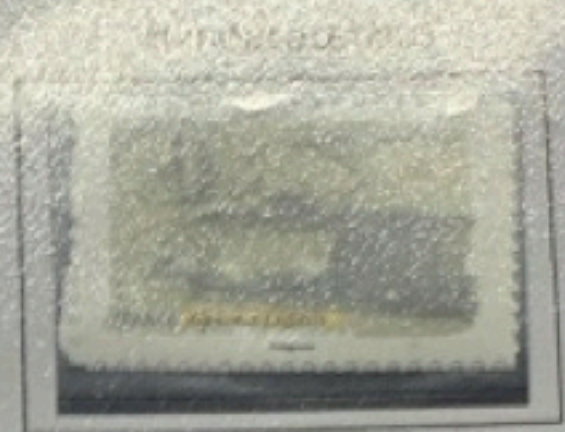
PIERRE MIGNARD



LOUIS TOCQUE



ANONYME ECOLE ITALIENNE XVII



ANONYME ECOLE ITALIENNE XVII SIECLE



PAUL DELAROCHE



GUSTAVE MOREAU



EUGENE CARRIERE



PABLO PICASSO



JC DE CASTELBAJAC 0,68€



JC DE CASTELBAJAC 0,68€



JC DE CASTELBAJAC 0,68€



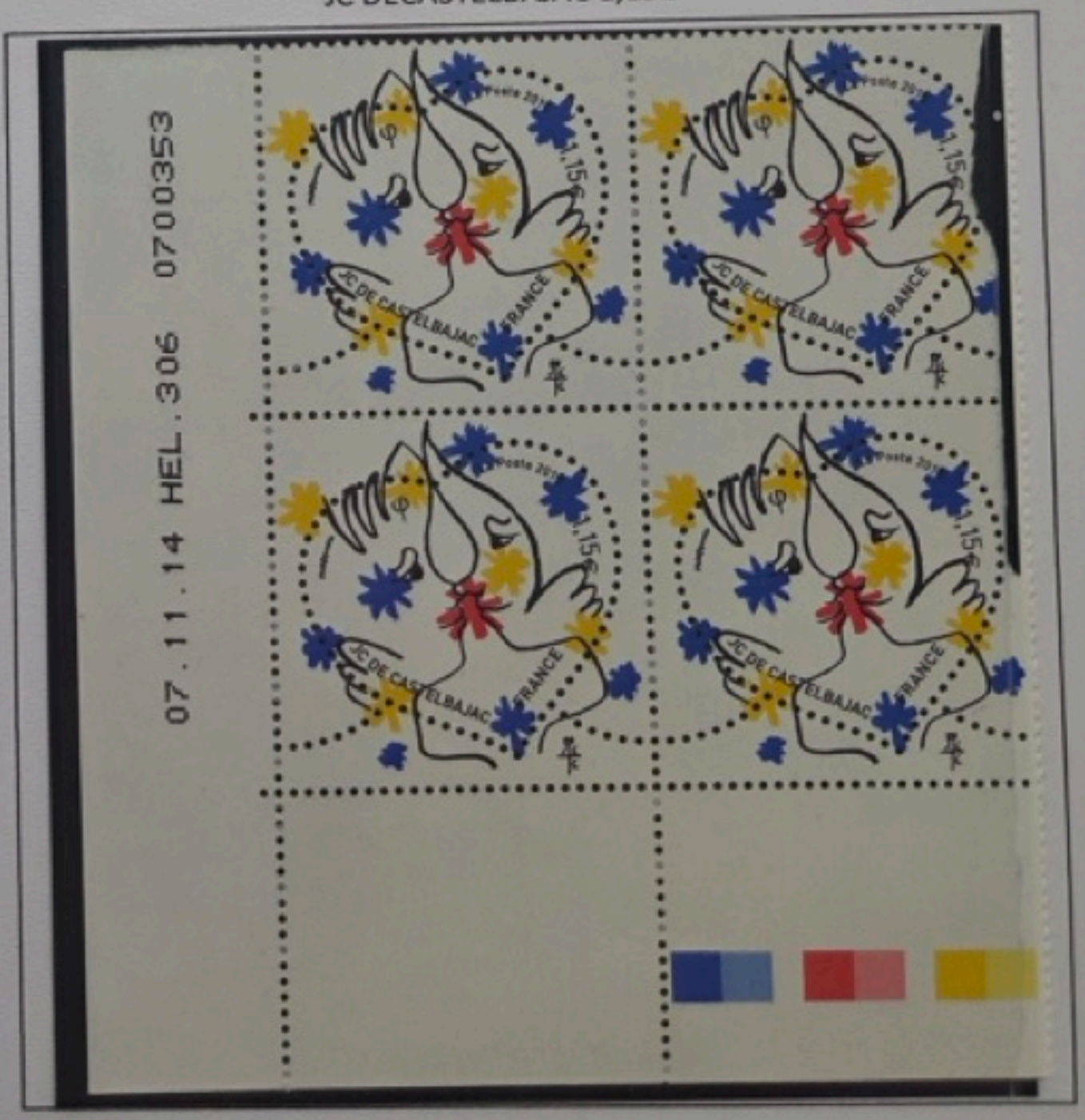
JC DECASTELBAJAC 1,15€



JC DECASTELBAJAC 1,15€



JC DECASTELBAJAC 1,15€



KATSUSHIKA HOKUSAI 1760-1849

KATSUSHIKA HOKUSAI 1760-1849



KATSUSHIKA HOKUSAI 1760-1849



JC DECASTELBAJAC

JC DECASTELBAJAC



JC DECASTELBAJAC

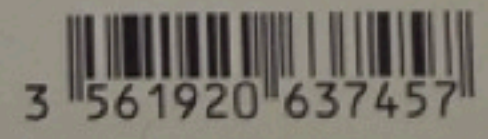
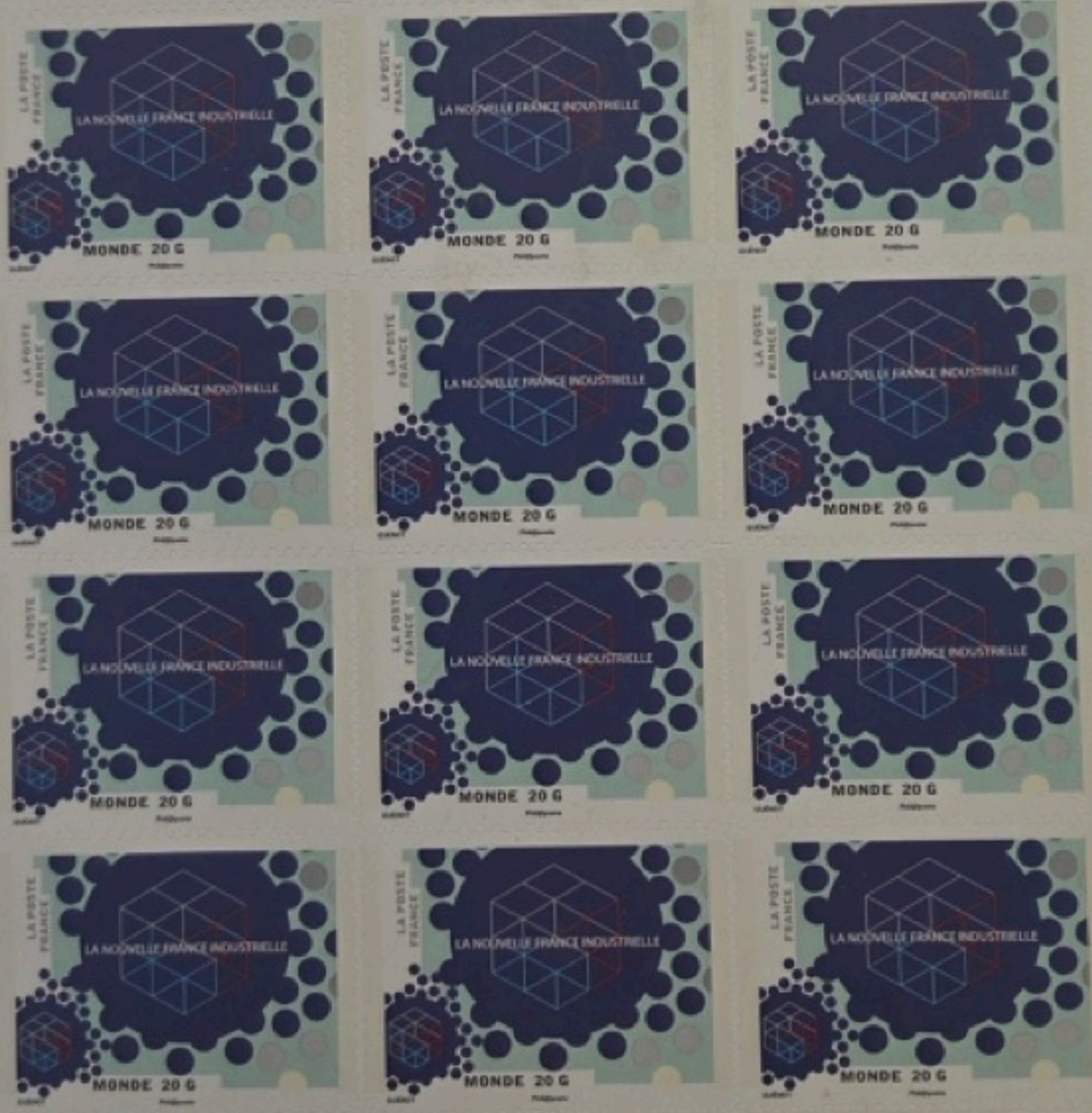


LA NOUVELLE FRANCE INDUSTRIELLE

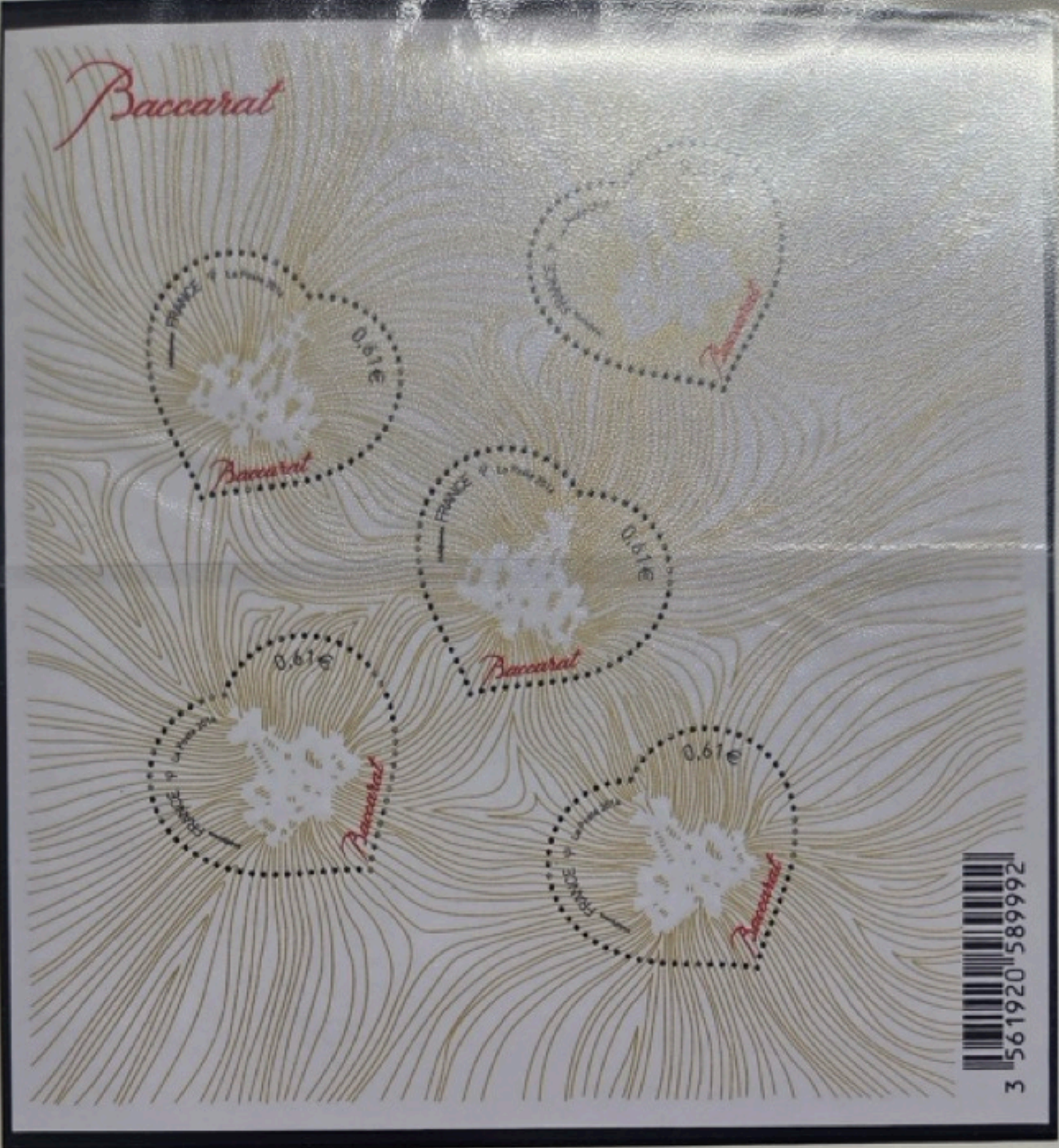
Timbres à validité MONDE



Feuille de 12 timbres-poste autocollants,
en vente indivisible, à validité permanente,
pour des envois jusqu'à 20g
à destination du MONDE.



Baccarat



3 561920 589992

Cœur baccarat 0,61€

Cœur baccarat 1,02€

09.12.13 TD 202 3016519



13.12.13 TD 202 2905813





INSTITUT DE FRANCE

INSTITUT DE FRANCE



JEAN DUFY 1888-1964

JEAN DUFY 1888-1964



JEAN DUFY 1888-1964



LE SALON DE L'ART ET DE LA CULTURE

Le Salon du timbre 2014



FRANCE
1,45 €
LA POSTE 2013
Bataille de Muret, 1213



FRANCE
1,45 €
LA POSTE 2013
Prise de Cournoël, 1212



FRANCE
1,65 €
LA POSTE 2014
Saint Louis, 1214-1226



FRANCE
1,65 €
LA POSTE 2014
Bataille de Bouvines, 1214



LA POULE



LE POISSON



L'ISARD



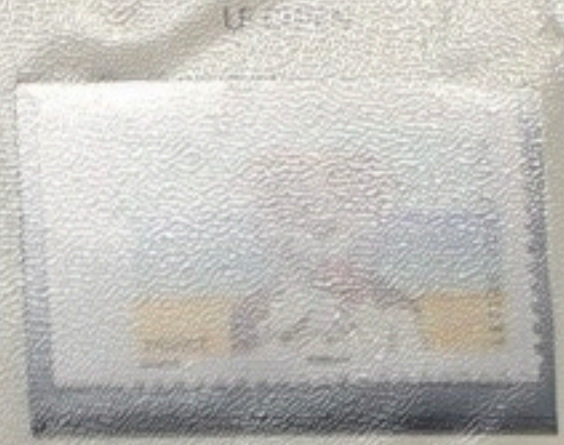
LE LAPIN



LE CIGNE



LES OIES



L'ESCARGOT



LE CRABE



LE CHAT



LA TORTUE



LE HOMARD





Saint LOUIS. 1214-1270

Bataille de Bouvines 1214



Saint LOUIS 1214-1270

Bataille de Bouvines 1214



Caroline aigle 1974-2007



Caroline aigle 1974-2007



Caroline aigle 1974-2007



Caroline aigle 1974-2007



Salon philatélique de printemps Clermont ferrant



Salon philatélique de printemps Clermont Ferrant



Salon philatélique de printemps Clermont Ferrant



Salon philatélique de printemps Clermont Ferrant



LE PANDA GEANT



LES OURS



PANDA GEANT



OURS ANDIN



OURS KERMODE



OURS POLAIRE



Buste de César



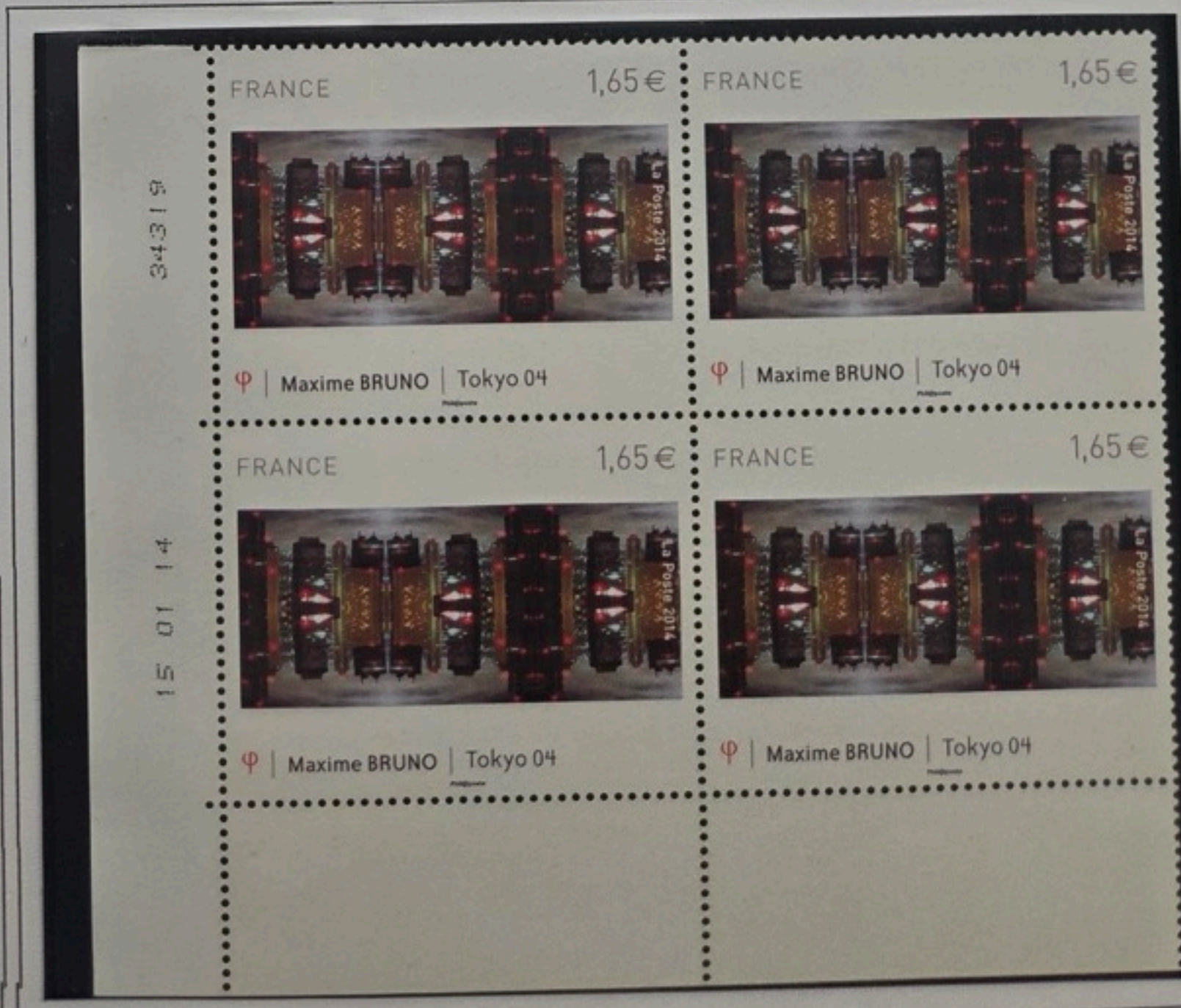
Buste de César



Maxime BRUNO Tokyo 04



Maxime BRUNO Tokyo 04



Maxime BRUNO Tokyo 04



Les vaches de nos régions

| | |
|--|--|
|  La Bretonne Pie Noire |  La Saennaise |
|  L'Armoricaine |  La Normande |
|  La Bretonne |  La Bordelaise |
|  La Marchaine |  La Lorraine |
|  La Miroiraine |  La Carra |
|  La Villard de Lays |  La Forençaise |

Écologistes

| | |
|---|--|
|  Recycle |  Eco-friendly |
|  Du bio dans nos assiettes |  Vive les covoiturés |
|  Tous à l'heure de la réponse |  Économisons l'énergie |
|  Tous à recycler le papier |  Vive l'éco-citoyenneté! |
|  Motivons l'entreprise à l'écologie |  Faisons une seconde vie à nos déchets |

23.02.11 HEL.306 8122414



2011

Fêtes et traditions
de nos Régions



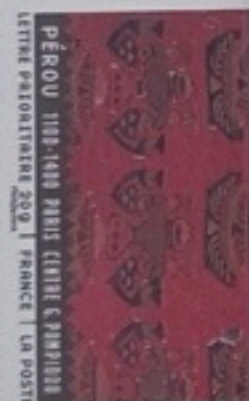
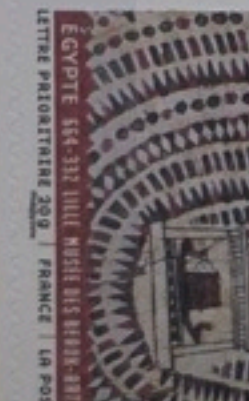
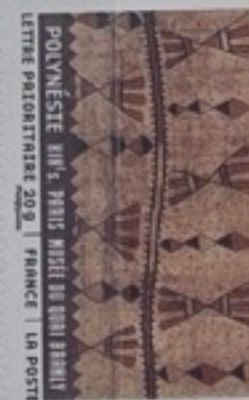




2011



2011



2010



2010



Sandro Botticelli 1445-1510
Le printemps, V.1482



Etapas successives de l'impression en héliogravure
Epreuves sans valeur d'affranchissement
© Archives Alinari, Florence, Dist RMN / G. Tatge

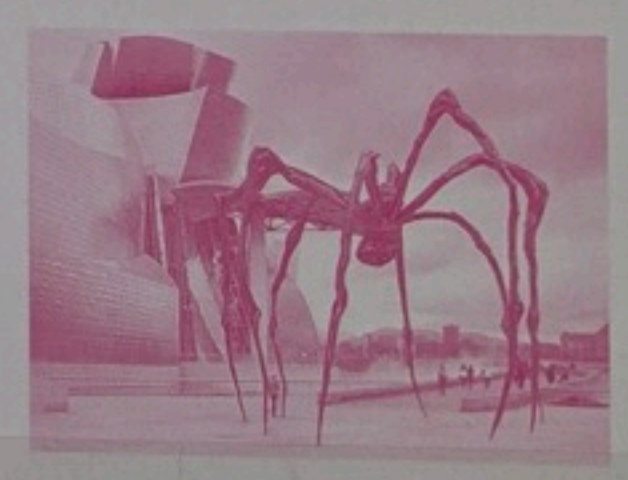
2010

La piscine, Roubaix Musée d'art & d'industries André Diligent



Etapas successives de l'impression en héliogravure
Epreuves sans valeur d'affranchissement
© Albert Baert, 1932,
© Jean-Paul Philippon, ADAGP, Paris 2001,
© photographe : Alain Leprince M.A.I.A.D. Roubaix

Louise Bourgeois Maman, 1999



Etapas successives de l'impression en héliogravure
Epreuves sans valeur d'affranchissement
© Louise Bourgeois / ADAGP, Paris 2010
© FMBG Guggenheim Bilbao Museoa,
Photos : Erika Ede, 2009. All rights reserved
Total or partial reproduction is prohibited

2010



SOURIRES



2010

MEILLEURS VŒUX



2010



Les papillons



2010

FOOTBALL



TIMBRE-POSTE AVEC RÉPONSE PAYÉE :
«TU Y CROIS ?» (RECTO) ET «À FOND !» (VERSO)

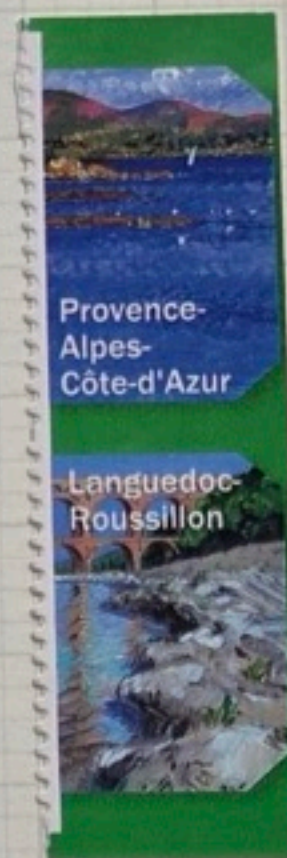
COUPE DU MONDE DE FOOTBALL



LE FOOTBALL

TIMBRE AUTOCOLLANT (ÉMIS EN BLISTER)





LES SAVEURS DE NOS RÉGIONS



FRANCE - ISRAËL
60^e ANNIVERSAIRE DU PREMIER VOL ISRAËL-FRANCE



CAPITALES EUROPÉENNES : PRAGUE



Pont Charles 0,55€
Tour du Petit Côté

CAPITALES
EUROPÉENNES

Prague

Tour Poudrière

Église Saint-Nicolas
du Petit Côté

0,55€
Horloge
astronomique
et calendrier

Église Notre-Dame-de-Týn

Le Château

Ruelle d'Or

FRANCE 0,55€

Candélabre de la place Hradčanská



SÉRIE ARTISTIQUE



TIMBRE AUTOCOLLANT



TIMBRE AUTOCOLLANT



TIMBRE AUTOCOLLANT



TIMBRE AUTOCOLLANT





TIMBREZ DES IDÉES DURABLES !

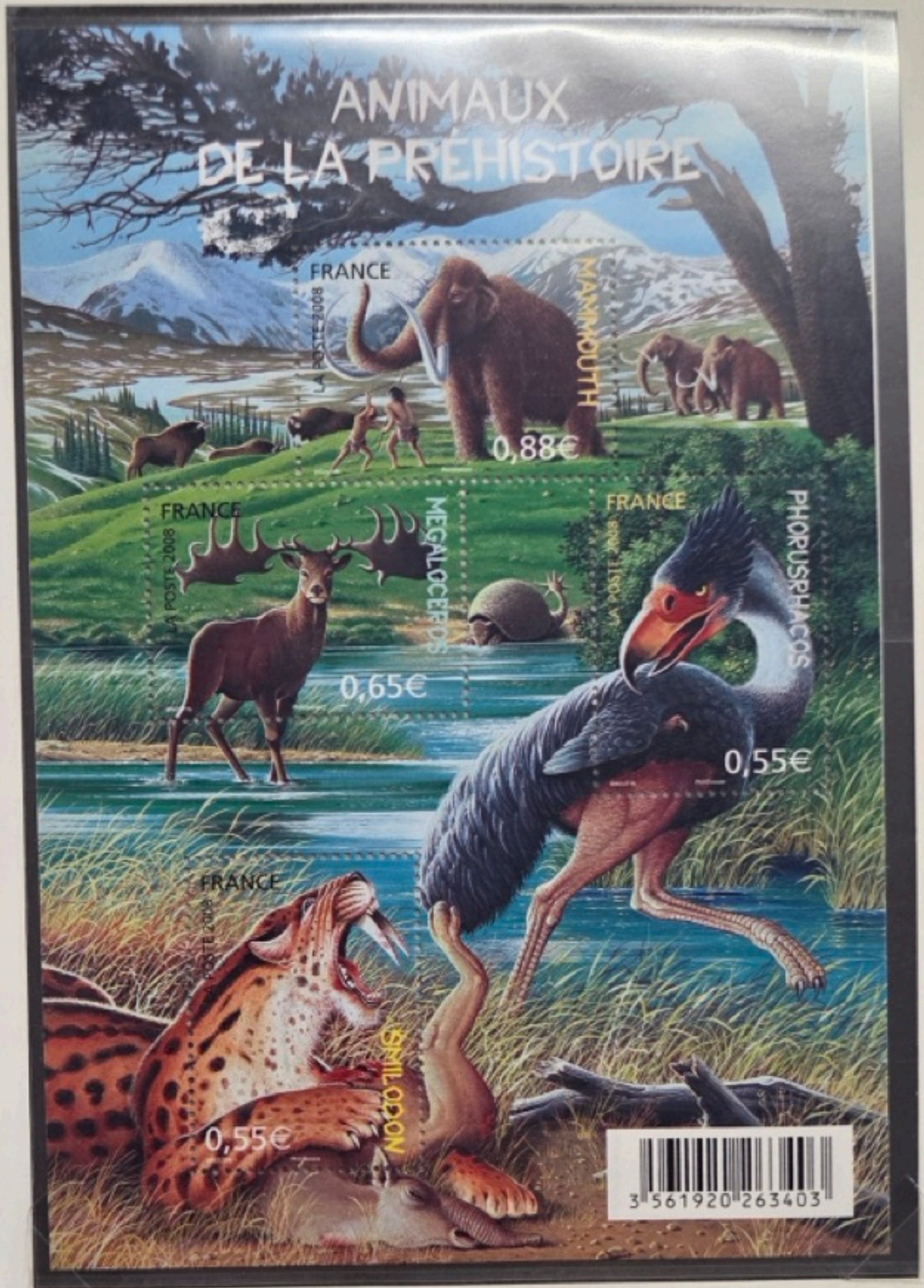


2008

SOURIRES



NATURE : ANIMAUX DE LA PRÉHISTOIRE



C'EST UNE FILLE
TIMBRE AUTOCOLLANT (ÉMIS EN CARNET)



C'EST UN GARÇON
TIMBRE AUTOCOLLANT (ÉMIS EN CARNET)



République Française
Meilleurs Heures
 N° 3125
 Cote 1.4
 Prix _____
 Cat. Yvert 2005 3.00

N° 3125
 Cote 1.4
 Prix _____
 Cat. Yvert 2005 3.00

REPUBLIQUE FRANÇAISE
 N° 3113
 Cote 1.90
 Prix _____
 Cat. Yvert 2005
NEUF

N° 61
 Cote 1.0
 Prix _____
 Cat. Yvert 2005
NEUF

N° 3106
 Cote 1.40
 Prix _____
 Cat. Yvert 2005 3.00

N° 3120
 Cote 9.6
 Prix _____
 Cat. Yvert 2005



ABBE FRANZ STOCKL
 N° 3130
 Cote 1.90
 Prix _____
 Cat. Yvert 2005

LA POSTE 1999
 N° 3130
 Cote 1.60
 Prix _____
 Cat. Yvert 2005 3.00
Saint-Denis

N° 3129
 Cote 1.40
 Prix _____
 Cat. Yvert 2005
 MICHEL DEBRÉ 1931-1998

N° 3163
 Cote 2
 Prix _____
 Cat. Yvert 2005 4.50
 Henri Collet 1870-1950

N° 3131
 Cote 1.60
 Prix _____
 Cat. Yvert 2005 3.00

REPUBLIQUE FRANÇAISE
 N° 3166
 Cote 1.40
 Prix _____
 Cat. Yvert 2005 3.00

DUNKERQUE
 N° 3164
 Cote 1.60
 Prix _____
 Cat. Yvert 2005

N° 3142
 Cote 1.60
 Prix _____
 Cat. Yvert 2005 3.00
NEUF

N° 3135
 Cote 1.50
 Prix _____
 Cat. Yvert 2005
NEUF

N° 3164
 Cote 1.60
 Prix _____
 Cat. Yvert 2005
NEUF

N° 3164
 Cote 1.60
 Prix _____
 Cat. Yvert 2005 3.00

REPUBLIQUE FRANÇAISE
 N° 3168
 Cote 1.40
 Prix _____
 Cat. Yvert 2005
 le Somme
 LA POSTE 1998

3.00
 N° 3132
 Cote 1.60
 Prix _____
 Cat. Yvert 2005
NEUF

N° 3148
 Cote 1.60
 Prix _____
 Cat. Yvert 2005
NEUF

3.00
 N° 3136
 Cote 1.60
 Prix _____
 Cat. Yvert 2005
NEUF

N° 3136
 Cote 1.60
 Prix _____
 Cat. Yvert 2005
NEUF

N° 3136
 Cote 1.60
 Prix _____
 Cat. Yvert 2005
NEUF

N° 3166
 Cote 2
 Prix _____
 Cat. Yvert 2005
NEUF

N° 3166
 Cote 2
 Prix _____
 Cat. Yvert 2005 4.50

N° 3149
 Cote 1.90
 Prix _____
 Cat. Yvert 2005 40

Le siècle au fil du timbre

Sport



1948
Champion du monde
des poids moyens



1927
La traversée de l'Atlantique
par Charles Lindbergh
ouvre la voie de
l'aviation moderne

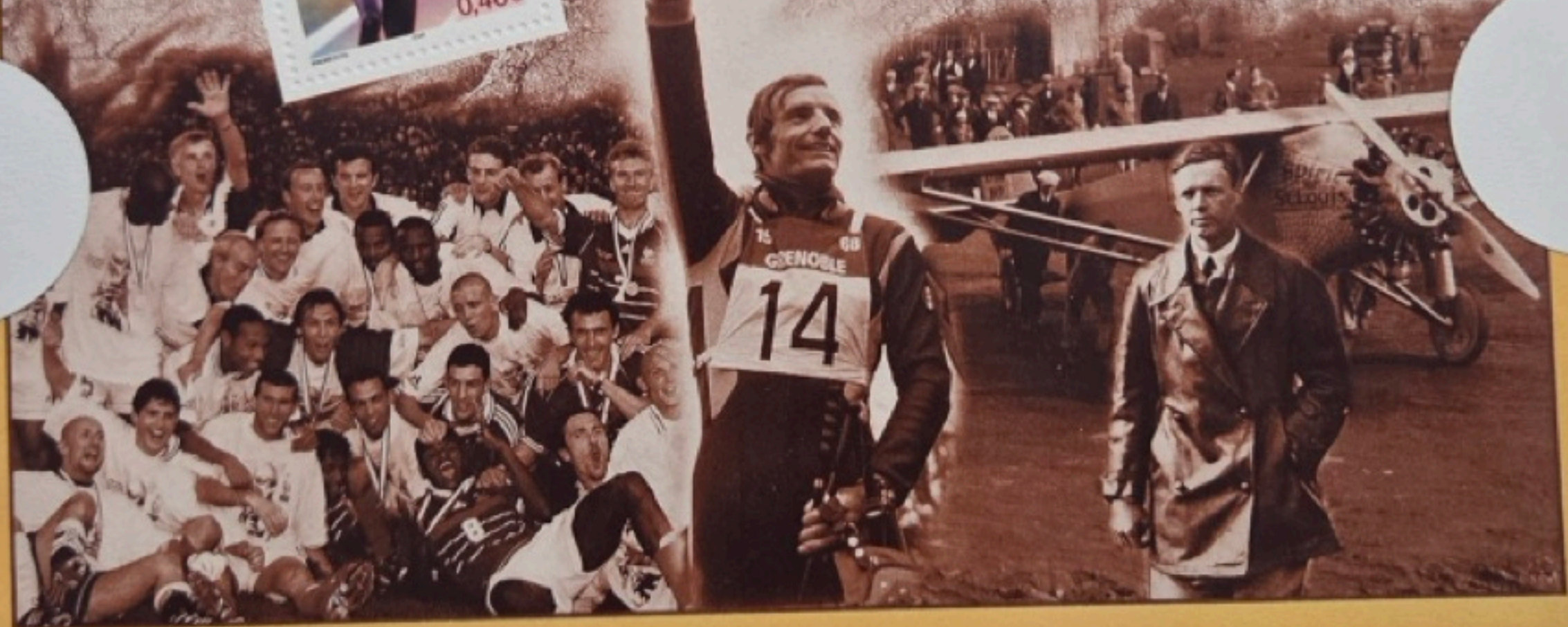


1968
3 médailles d'or
aux Jeux Olympiques
de Grenoble

1998
Coupe du monde
de football
France : 3 - Brésil : 0



1984
100 m en moins
de 10 secondes



- Sport - Sport - Sport - Sport - Sport - Sport - Sport - Sport - Sport - Sport - Sport -



Le siècle au
fil du timbre





N° 3342
Cote 4,50
Cal. Wert 2005
NEUF



N° 3333
Cote 4
Cal. Wert 2005
NEUF



N° 3338
Cote 4
Cal. Wert 2005
NEUF



N° 3332
Cote 4
Cal. Wert 2005
NEUF



N° 3337
Cote 4
Cal. Wert 2005
NEUF



N° 3365
Cote 4,20
Cal. Wert 2005
NEUF



N° 3360
Cote 4,20
Cal. Wert 2005
NEUF



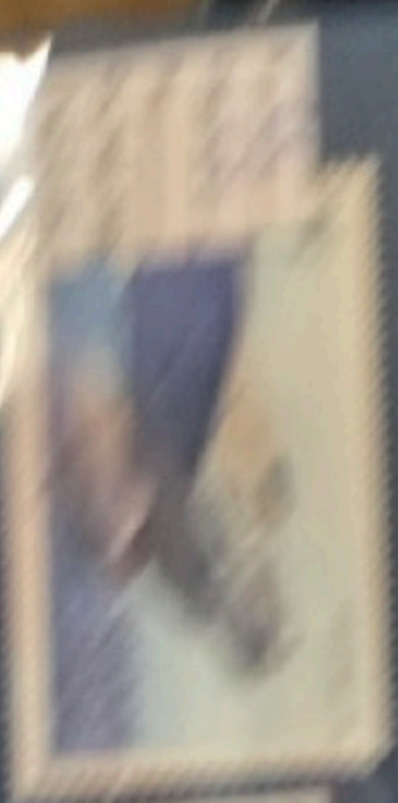
N° 3364
Cote 4,20
Cal. Wert 2005
NEUF

N° 3358
Cote 2,50
Cal. Wert 2005



Germigny-des-Prés

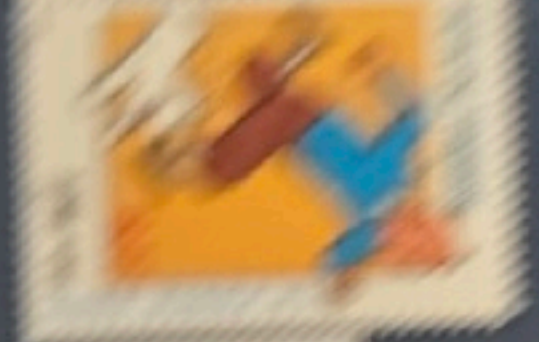
Mosaïque carolingienne



Small handwritten text label, possibly a date or value.



Small handwritten text label.



Small handwritten text label.



Small handwritten text label.



Small handwritten text label.

Small handwritten text label.



Small handwritten text label.



Small handwritten text label with the word 'MELI' visible.



N° 3287
Cote 1.15
Prix _____
Cat. Yvert 2005
NEUF

N° 3257
Cote 2
Prix _____
Cat. Yvert 2005
NEUF

N° 3252
Cote 2
Prix _____
Cat. Yvert 2005
NEUF

N° 3251
Cote 1.40
Prix _____
Cat. Yvert 2005
NEUF

N° 3289
Cote 1.2
Prix _____
Cat. Yvert 2005
NEUF

N° 3282
Cote 1.60
Prix _____
Cat. Yvert 2005
NEUF

N° 3281
Cote 1.90
Prix _____
Cat. Yvert 2005
NEUF

N° 3256
Cote 1.40
Prix _____
Cat. Yvert 2005
NEUF

N° 3255
Cote 1.40
Prix _____
Cat. Yvert 2005
NEUF

N° 3255
Cote 1.40
Prix _____
Cat. Yvert 2005
NEUF

N° 3260
Cote 1.40
Prix _____
Cat. Yvert 2005
NEUF

N° 110
Cote 2.75
Prix _____
Cat. Yvert 2005
NEUF

N° 111
Cote 3.25
Prix _____
Cat. Yvert 2005
NEUF

N° 111
Cote 3.25
Prix _____
Cat. Yvert 2005
NEUF

Armada du Siècle
Rouen 1999

Collection Française

N° 28
Cote 6
Prix _____
Cat. Yvert 2005
NEUF



*Les couleurs
de Marianne
en Euros*



Les couleurs de la monnaie

N° 46

Cote 12 / 2

Prix _____ e valeur de

Cat. Yvert 2005 8 €

NEUF



N° 51
 Cote 6
 Prix
 Cat. Yvert 2005
 NEUF

Cylindres & Carénages

Collection Française
 2002

N° 3518
 Cote 1
 Prix
 Cat. Yvert 2005



N° 3506
 Cote 1
 Prix
 Cat. Yvert 2005



N° 3499
 Cote 1
 Prix
 Cat. Yvert 2005
 NEUF





FRANTIŠEK KUPKA $\frac{1871}{1957}$

SOUVENIR PHILATÉLIQUE



Nu se déshabillant
vers 1900-1902



Portrait de
Madame Kupka
1902



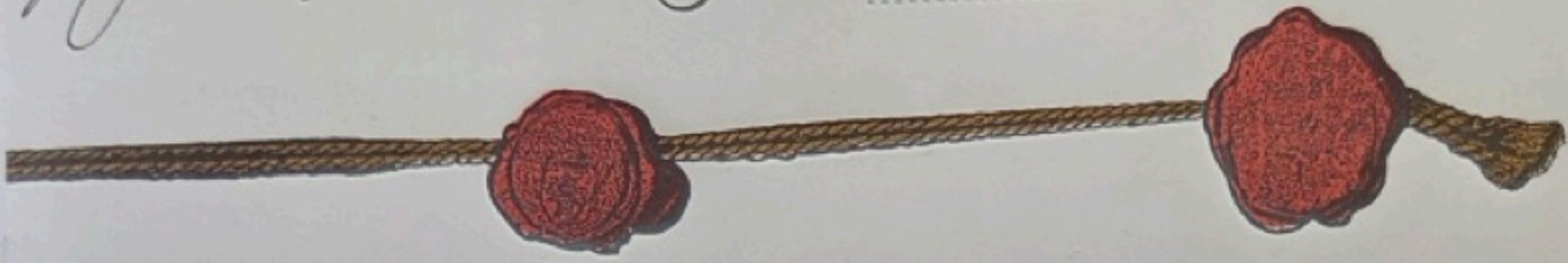
Planes par couleurs
1910-1913



Orléansville sur
verrière en papier
1913

Prouince de guguene la antan de Iuum Prouince de guiguseoa
dans la maison bache en lad' Isle pour le presom trail' le
Septieme Jour de Novembre de mil six cent cinquante neuf

Le Roy M. Le Roy J. H. de la Roche
de la Roche



LES GRANDES
HEURES DE
HISTOIRE DE FRANCE

Souvenir philatélique





SOUVENIR PHILATÉLIQUE

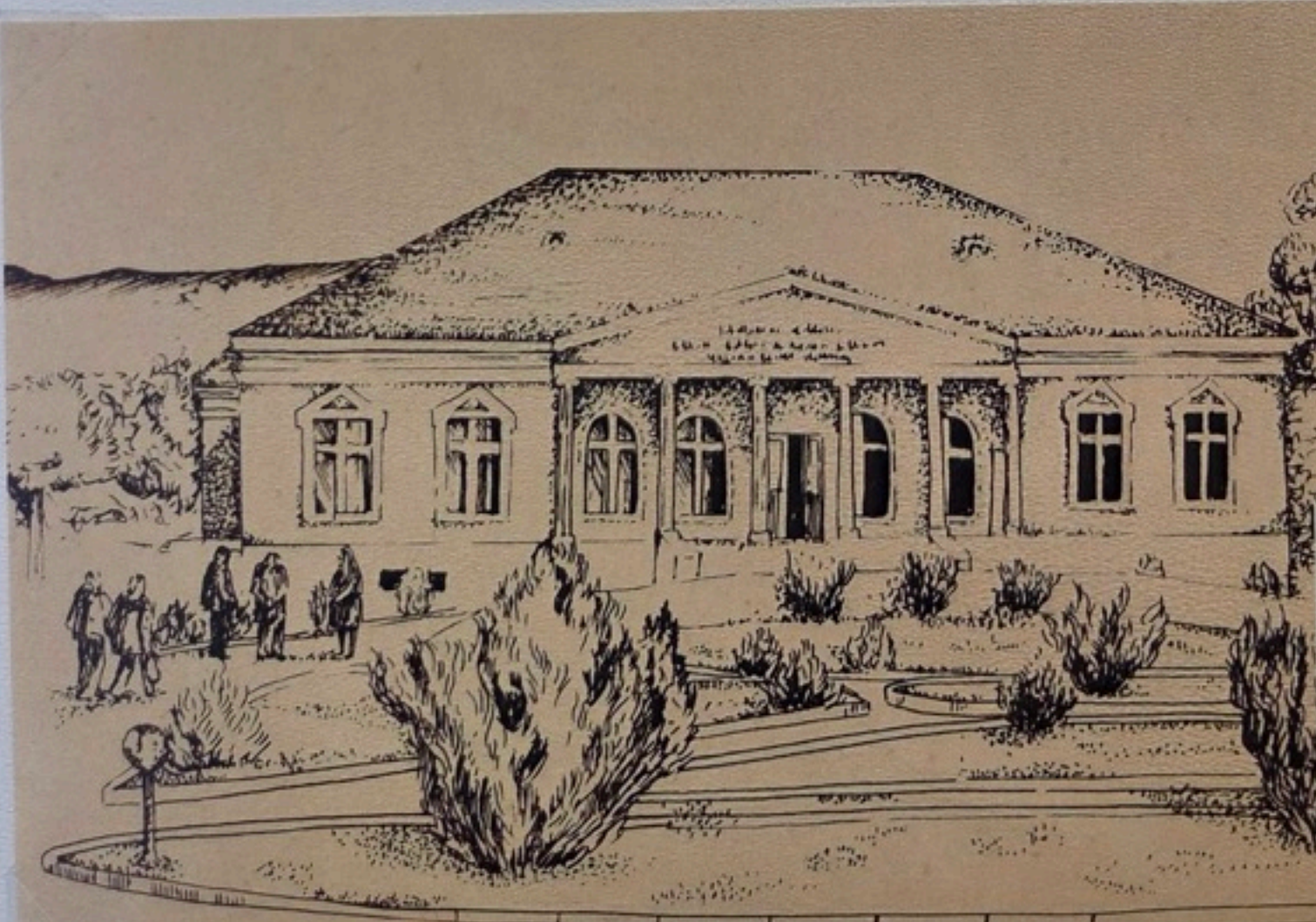
Marianne l'engagée



FRANCE - ROUMANIE

Général Berthelot

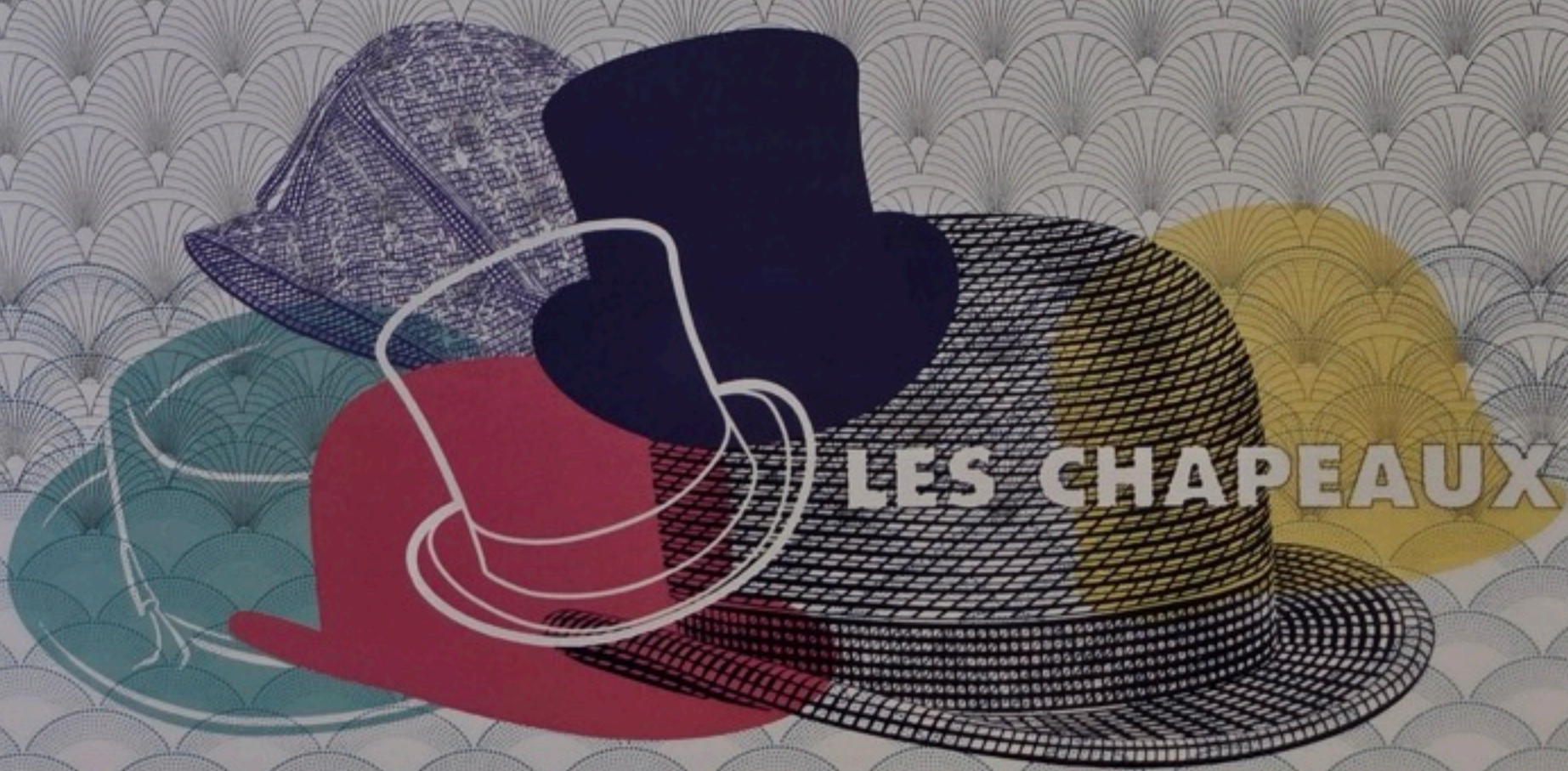
1861-1931



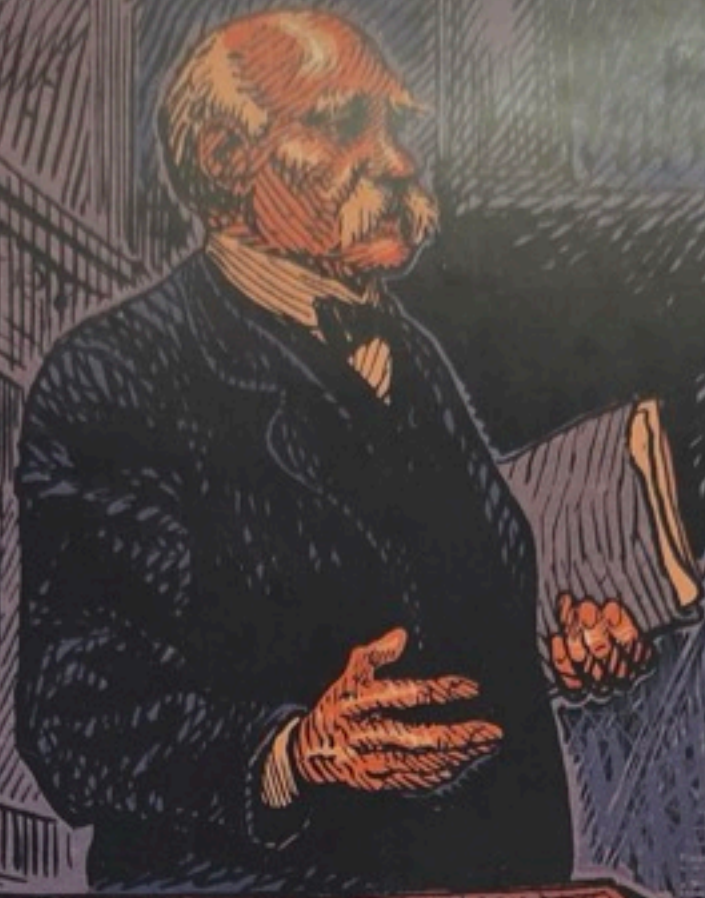
2010



SOUVENIR PHILATELIQUE



CENTENAIRE
de L'ARMISTICE
Georges Clemenceau
11 novembre 1918



SOUVENIR
PHILATÉLIQUE



2014



6 JUIN 1944 - 70^e ANNIVERSAIRE DU DÉBARQUEMENT



2014



• SOUVENIR PHILATÉLIQUE •
LES APPAREILS PHOTOGRAPHIQUES

QUADRILATÈRE

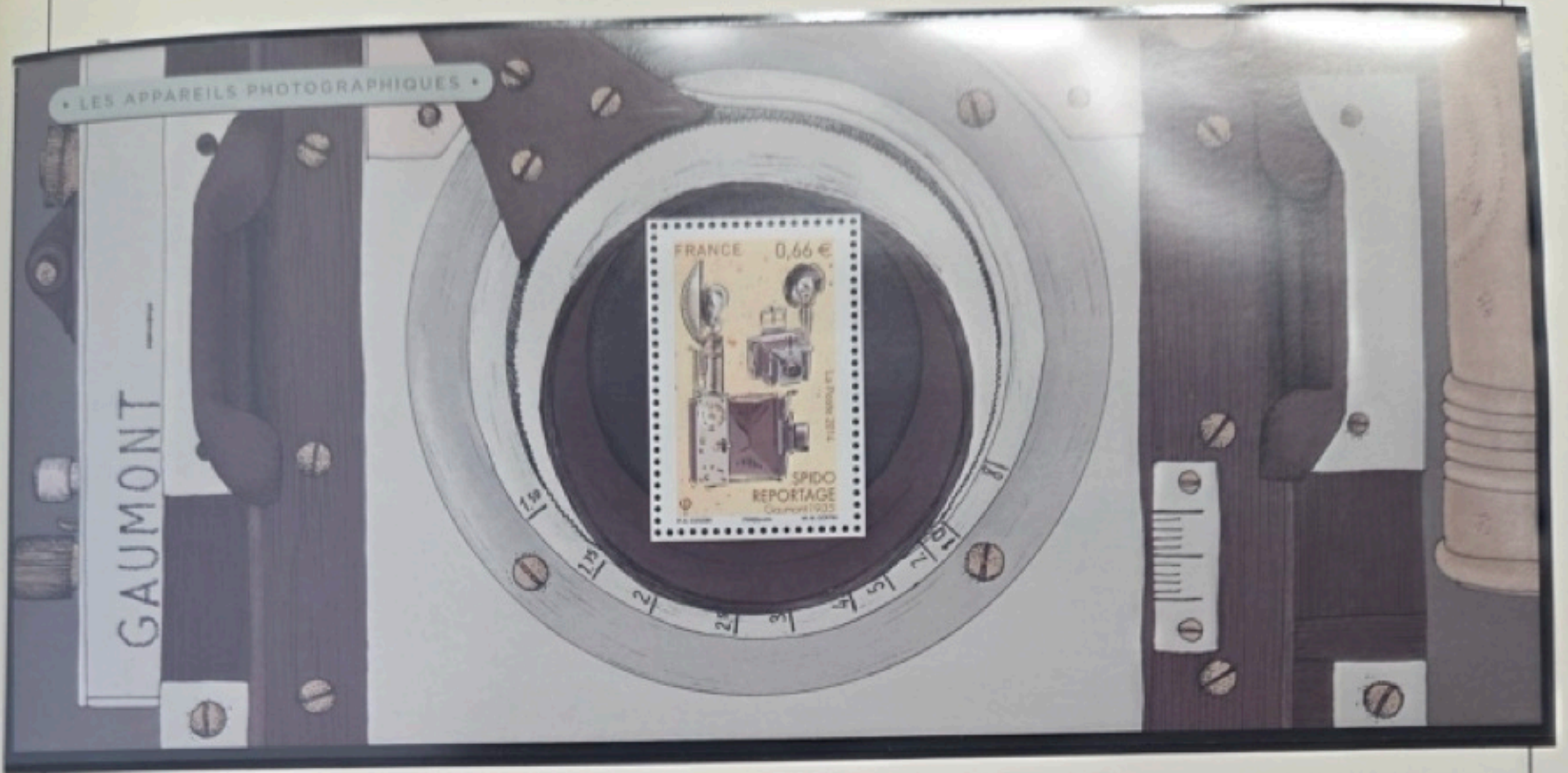
Derogy 1865

• LES APPAREILS PHOTOGRAPHIQUES •

N° 122
DEROGY & TONY-ROUGE
s.g. Brevetés d.o.
Paris



2014



• SOUVENIR PHILATÉLIQUE •
 LES APPAREILS PHOTOGRAPHIQUES

SPIDO
 REPORTAGE

Gaumont 1935

20-79

• SOUVENIR PHILATÉLIQUE •
LES APPAREILS PHOTOGRAPHIQUES

CHAMBRE PLIANTE

1910

• LES APPAREILS PHOTOGRAPHIQUES •



Le gouvernement belge à Sainte-Adresse

1914-1918



SOUVENIR PHILATÉLIQUE

CE MONUMENT DE LA CONNAISSANCE BELGE A LA FRANCE
A ÉTÉ OFFERT A LA VILLE DU HAVRE POUR PERPETUER LE
SOUVENIR DE L'ACCUEIL RÉSERVÉ AUX OFFICIERS ET SERVICES
OFFICIELS BELGES NOUS PRÉSENTANT LA GRANDE
GUERRE DU 13 OCTOBRE 1914 AU 13 MAI 1918



CENTENAIRE DE LA BATAILLE DE LA MARNE
6 - 12 SEPTEMBRE 1914

SOUVENIR PHILATELIQUE





BONNE ANNÉE!

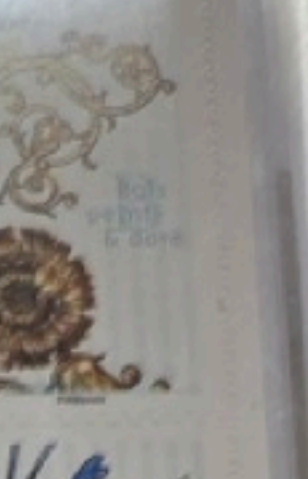
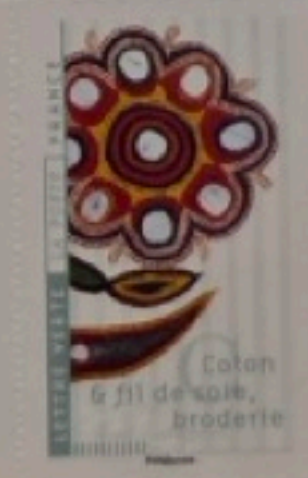
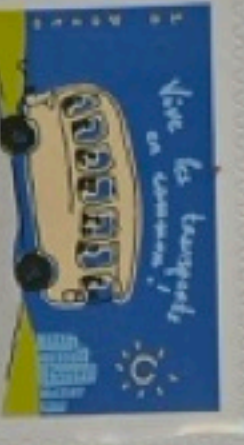
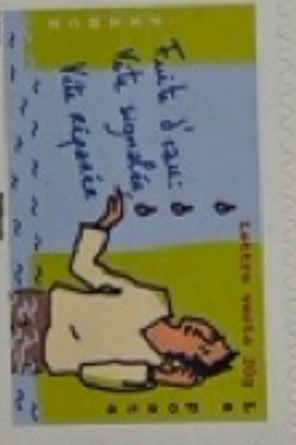
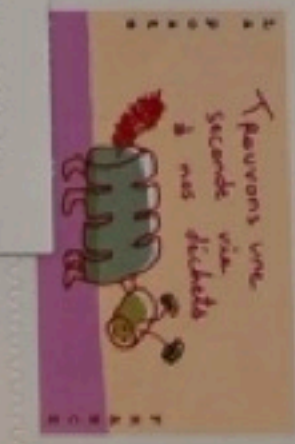
souvenir philatélique

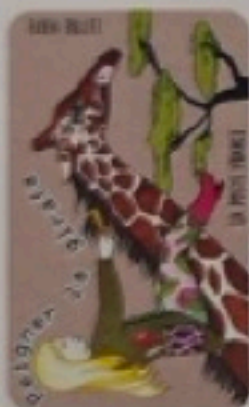




SOUVENIR PHILATHÉLIQUE
L'oiseau chanteur


FRANCE LA POSTE FRANCE LA POSTE





REPUBLIQUE FRANÇAISE



PELLIS LA COMMUNICATION 2,20

REPUBLIQUE FRANÇAISE



RESEN LA COMMUNICATION 2,20

REPUBLIQUE FRANÇAISE



MARLIAC LA COMMUNICATION 2,20

REPUBLIQUE FRANÇAISE



FRED LA COMMUNICATION 2,20

REPUBLIQUE FRANÇAISE



MICHELUS LA COMMUNICATION 2,20

REPUBLIQUE FRANÇAISE



GILON LA COMMUNICATION 2,20

REPUBLIQUE FRANÇAISE



BRETECHER LA COMMUNICATION 2,20

REPUBLIQUE FRANÇAISE



FOREST LA COMMUNICATION 2,20

REPUBLIQUE FRANÇAISE



MEZIERES LA COMMUNICATION 2,20

REPUBLIQUE FRANÇAISE



TARDI LA COMMUNICATION 2,20

REPUBLIQUE FRANÇAISE



LOB LA COMMUNICATION 2,20

REPUBLIQUE FRANÇAISE



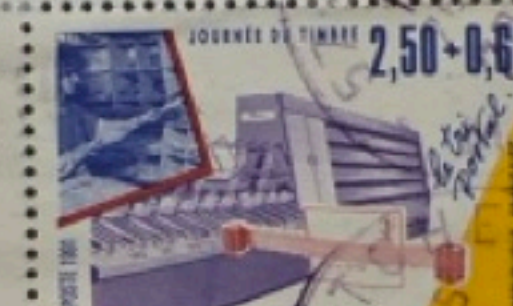
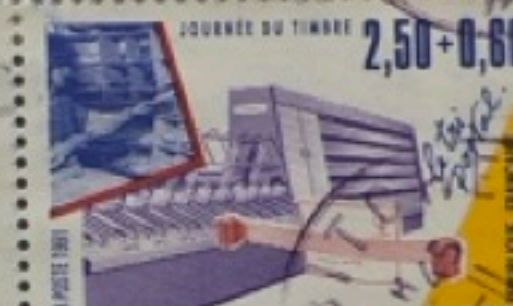
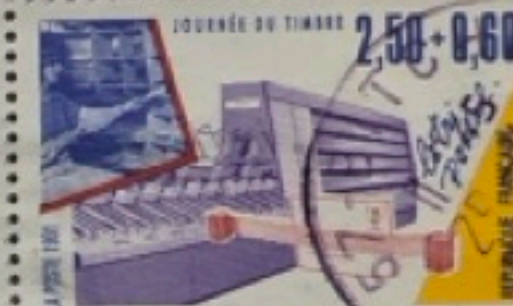
BELAL LA COMMUNICATION 2,20



BUREAUX DE POSTE

L'accueil

LA POSTE



le tri postal.

LA POSTE

JOURNÉE DU TIMBRE 1993
 La Distribution du Courrier

LA DISTRIBUTION DU COURRIER
 JOURNÉE DU TIMBRE
 2,50
 LA POSTE 1993

LA DISTRIBUTION DU COURRIER
 JOURNÉE DU TIMBRE
 2,50-060
 LA POSTE 1993

LA DISTRIBUTION DU COURRIER
 JOURNÉE DU TIMBRE
 2,50
 LA POSTE 1993

LA DISTRIBUTION DU COURRIER
 JOURNÉE DU TIMBRE
 2,50-060
 LA POSTE 1993

LA DISTRIBUTION DU COURRIER
 JOURNÉE DU TIMBRE
 2,50
 LA POSTE 1993

LA DISTRIBUTION DU COURRIER
 JOURNÉE DU TIMBRE
 2,50-060
 LA POSTE 1993

LA DISTRIBUTION DU COURRIER
 JOURNÉE DU TIMBRE
 2,50
 LA POSTE 1993

LA DISTRIBUTION DU COURRIER
 JOURNÉE DU TIMBRE
 2,50-060
 LA POSTE 1993

LA DISTRIBUTION DU COURRIER
 JOURNÉE DU TIMBRE
 2,50
 LA POSTE 1993

RÉPUBLIQUE FRANÇAISE 2,80
 bonne fête

RÉPUBLIQUE FRANÇAISE 2,80
 BONNE FÊTE

RÉPUBLIQUE FRANÇAISE 2,80
 bonne fête

RÉPUBLIQUE FRANÇAISE 2,80
 BONNE FÊTE

RÉPUBLIQUE FRANÇAISE 2,80
 LA POSTE 1993

RÉPUBLIQUE FRANÇAISE 2,80
 LA POSTE 1993

RÉPUBLIQUE FRANÇAISE 2,80
 JOYEUX ANNIVERSAIRE!

RÉPUBLIQUE FRANÇAISE 2,80
 JOYEUX ANNIVERSAIRE!

RÉPUBLIQUE FRANÇAISE 2,80
 LA POSTE 1993

RÉPUBLIQUE FRANÇAISE 2,80
 LA POSTE 1993

RÉPUBLIQUE FRANÇAISE 2,80
 AVEC FLAMME

RÉPUBLIQUE FRANÇAISE 2,80
 PLAISIR DÉGRADÉ

RÉPUBLIQUE FRANÇAISE 2,80
 LA POSTE 1993

RÉPUBLIQUE FRANÇAISE 2,80
 LA POSTE 1993

RÉPUBLIQUE FRANÇAISE 2,80
 FÉLICITATIONS

RÉPUBLIQUE FRANÇAISE 2,80
 BONNE CHANCE

RÉPUBLIQUE FRANÇAISE 2,80
 LA POSTE 1993

RÉPUBLIQUE FRANÇAISE 2,80
 LA POSTE 1993

RÉPUBLIQUE FRANÇAISE 2,80
 MEILLEURS VŒUX

RÉPUBLIQUE FRANÇAISE 2,80
 MEILLEURS VŒUX

RÉPUBLIQUE FRANÇAISE 2,80
 LA POSTE 1993

RÉPUBLIQUE FRANÇAISE 2,80
 LA POSTE 1993

RÉPUBLIQUE FRANÇAISE 2,80
 JOYEUX NOËL

RÉPUBLIQUE FRANÇAISE 2,80
 JOYEUX NOËL!

RÉPUBLIQUE FRANÇAISE 2,80
 JOYEUX NOËL!

RÉPUBLIQUE FRANÇAISE 2,80
 JOYEUX NOËL!



1990
JOURNÉE
DU TIMBRE



Les Services Financiers
de la Poste

LA POSTE

AFFRANCHISSEZ VOTRE COEUR
LA POSTE 1989



AFFRANCHISSEZ VOTRE COEUR
LA POSTE 1989



REPUBLIQUE FRANÇAISE
LA POSTE 1989



REPUBLIQUE FRANÇAISE
LA POSTE 1989



REPUBLIQUE FRANÇAISE
LA POSTE 1989



REPUBLIQUE FRANÇAISE
LA POSTE 1989



REPUBLIQUE FRANÇAISE
LA POSTE 1989



REPUBLIQUE FRANÇAISE
LA POSTE 1989



REPUBLIQUE FRANÇAISE
LA POSTE 1989



REPUBLIQUE FRANÇAISE
LA POSTE 1989



REPUBLIQUE FRANÇAISE
LA POSTE 1989



REPUBLIQUE FRANÇAISE
LA POSTE 1989



La Croix-Rouge

La Lettre verte
à 3 ans



Paul Eluard Pablo Picasso
André Breton Man Ray
Louis Aragon Henri Matisse



Francis Ponge Stella Mertens
Jean Prévert Pablo Picasso
René Char Valentine Hugo

LA POSTE 1991



MUSICIENS
CÉLÈBRES



LA POSTE
1992

150 ANS
À VOS CÔTÉS

croix-rouge française

150^e anniversaire
de la Croix-Rouge

Depuis 150 ans, grâce à votre soutien,
la Croix-Rouge française agit à vos côtés.
Elle est le visage, en France, du plus grand mouvement
humanitaire au monde. C'est un bien public ; le vôtre.

150 ANS
À VOS CÔTÉS

croix-rouge française

150^e anniversaire
de la Croix-Rouge

Depuis 150 ans, grâce à votre soutien,
la Croix-Rouge française agit à vos côtés.
Elle est le visage, en France, du plus grand mouvement
humanitaire au monde. C'est un bien public ; le vôtre.
Elle a encore besoin de vous, aujourd'hui comme demain.
Merci pour votre soutien.



Rose



FRANCE Lettre verte 20 g



Marquerite



FRANCE Lettre verte 20 g

La Croix-Rouge française
vous remercie pour votre soutien



croix-rouge
française

Attention cet autocollant n'a pas valeur de timbre



Tulipe



FRANCE Lettre verte 20 g



Tournesol



FRANCE Lettre verte 20 g



Iris



FRANCE Lettre verte 20 g



Orchidée



FRANCE Lettre verte 20 g



Jonquille



FRANCE Lettre verte 20 g



Lys



FRANCE Lettre verte 20 g



Oeillet



FRANCE Lettre verte 20 g



Gardénia



FRANCE Lettre verte 20 g

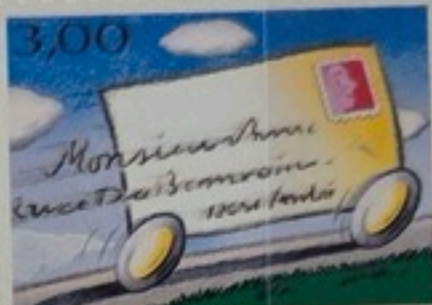
Les Journées de la Lettre



LA POSTE RÉPUBLIQUE FRANÇAISE la lettre



LA POSTE RÉPUBLIQUE FRANÇAISE la lettre



LA POSTE RÉPUBLIQUE FRANÇAISE la lettre



LA POSTE RÉPUBLIQUE FRANÇAISE la lettre

Le voyage d'une lettre

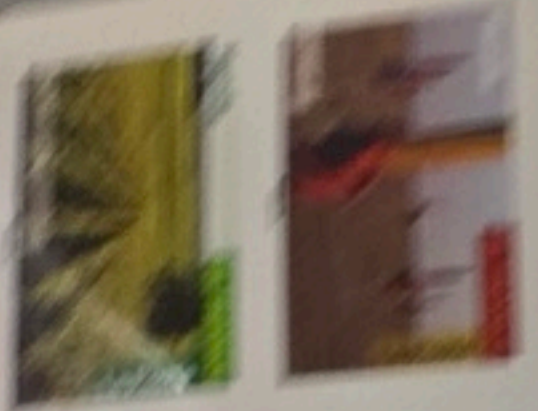
Les Journées de la Lettre



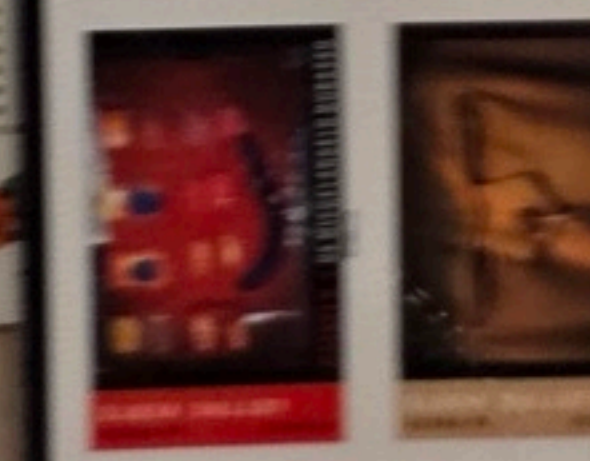
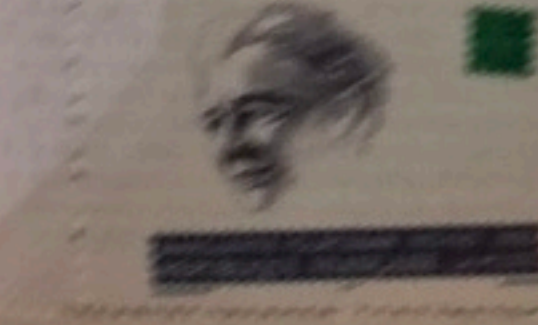
LE SALON DU TIMBRE
1^{er} SALON EUROPÉEN
DES LOISIRS DU TIMBRE
15 - 24 octobre 1994

Bloc-feuillelet émis pour le Salon du Timbre PRIX DE VENTE 16 F

LA POSTE 1991



Some scenes in France



1994-1995

1996-1997



SOYONS FIDÈLES, CONTINUONS L'HISTOIRE.



SOYONS FIDÈLES, CONTINUONS L'HISTOIRE.



2,50 LA POSTE 1992 0,60 +



2,50 LA POSTE 1992 0,60 +



2,50 LA POSTE 1992 0,60 +



2,50 LA POSTE 1992 0,60 +



2,50 LA POSTE 1992 0,60 +



2,50 LA POSTE 1992 0,60 +



2,50 LA POSTE 1992 0,60 +



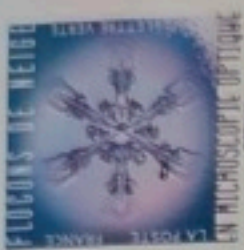
2,50 LA POSTE 1992 0,60 +



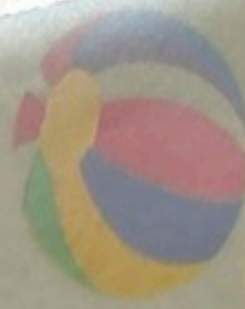
2,50 LA POSTE 1992 0,60 +

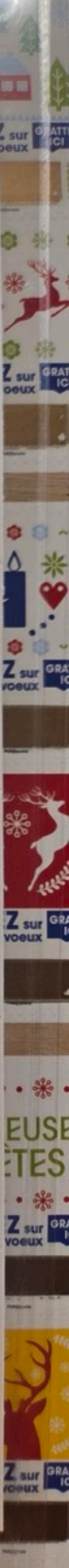


2,50 LA POSTE 1992 0,60 +



50
Vacances





*Tous les jours
des preuves
de l'amour*

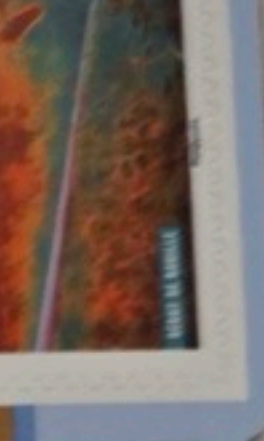
+ CROIX-ROUGE FRANÇAISE



SAISE
CROIX-ROUGE FRANÇAISE



REPUBLIQUE FRANÇAISE LA POSTE 1993



CROIX-ROUGE FRANÇAISE

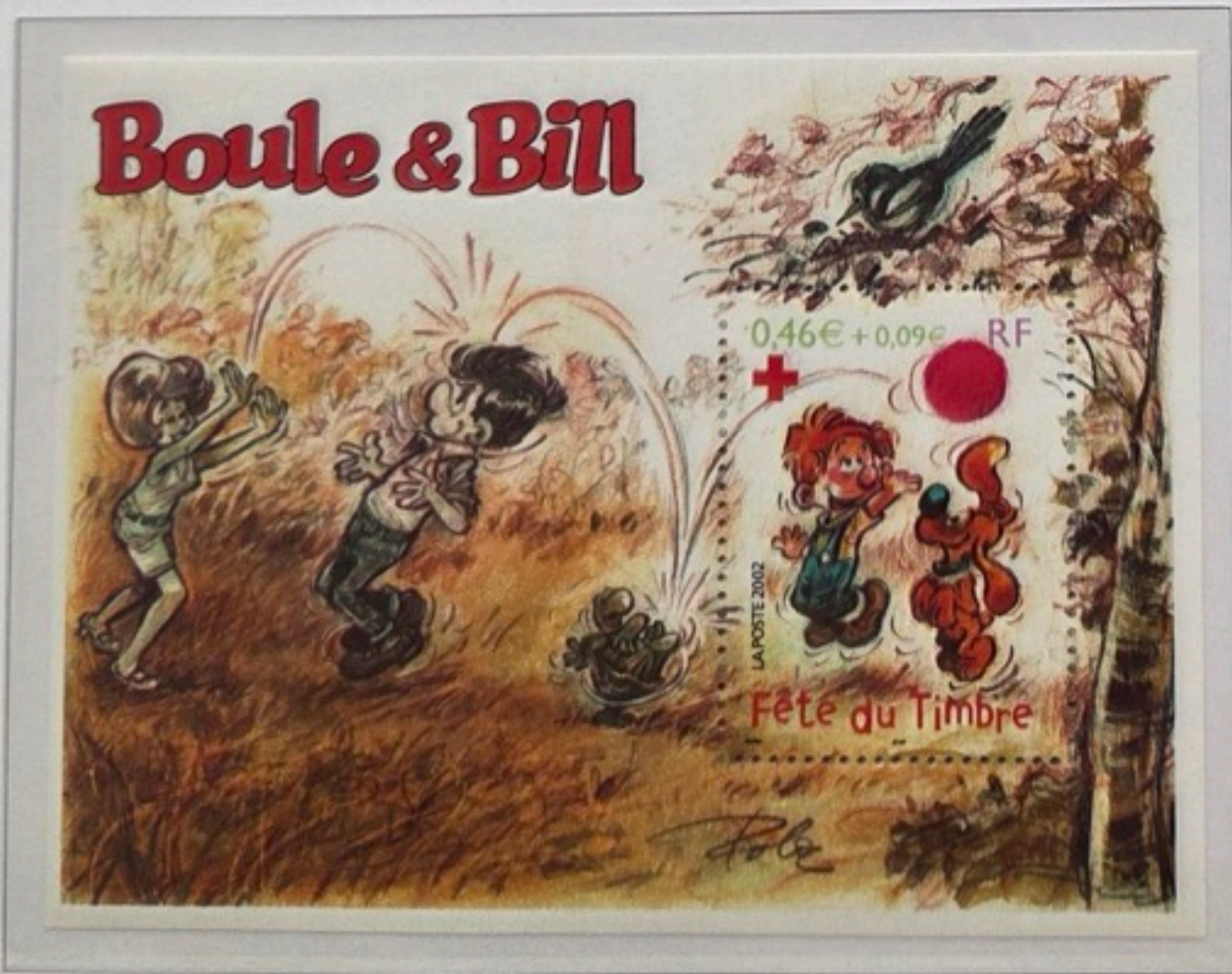
France

2002

Issu de feuille.



n° 3467, 0,46 € multicolore.



n° 3469, 0,46 €+0,09 € multicolore ; Bloc n° 46, "Boule et Bill"

n° 3468, 0,46 €+0,09 € multicolore ; P3467a, la paire ; BC3467a, carnet "Fête du Timbre"

France

2000



"Le Cœur
ne me quitte
jamais"

Yves Saint Laurent

© 2000, YSL

Bloc n° 27, "Cœurs 2000 d'Yves Saint Laurent".

France

2000

Issus de feuille



n° 3332, 2 f. 70, (0,41 €) multicolore.



n° 3333, 3 f. (0,46 €) multicolore.



n° 3335, 4 f. 50, (0,69 €) multicolore.



n° 3334, 3 f. (0,46 €) multicolore.



n° 3363, 3 f. (0,46 €) multicolore.



n° 3364, 3 f. (0,46 €) multicolore.



n° 3362, 3 f.+60 c. (0,55 €) multicolore.



n° 3360, 3 f. (0,46 €) multicolore.



n° 3366, 4 f. 50, (0,69 €) multicolore et argent.



n° 3361, 5 f. 20, (0,79 €) multicolore.

France

2001



n° 3421, 6 f. 70, (1,02 €) multicolore.



n° 3369, 6 f. 70, (1,02 €) multicolore.



n° 3435, 3 f. (0,46 €) multicolore.



n° 3385, 6 f. 70, (1,02 €) multicolore.



n° 3429, 6 f. 70, (1,02 €) multicolore.



n° 3390, 3 f. (0,46 €) multicolore.



n° 3402, 3 f. (0,46 €) multicolore.



n° 3397, 3 f. (0,46 €) multicolore.



n° 3389, 4 f. 40, (0,67 €) multicolore.

France

2001



Bloc n° 37. Personnages célèbres, "Artistes de la chanson".

LA TERRE vue DE LA STATION SPATIALE INTERNATIONALE

CHAMPS ERRIGUES ARABIE SAOUDITE



CHAMPS EN ESPAGNE



UNE ROUTE DE GLACE AU CANADA



FONTE DES GLACES EN CHINE



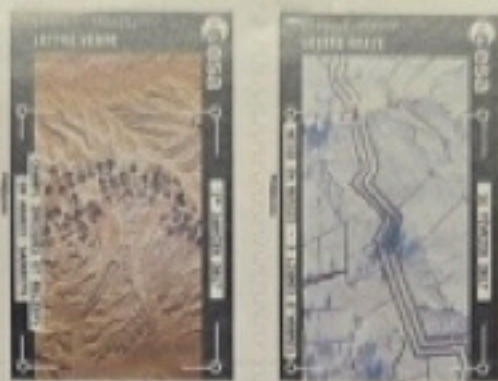
ILE DE NOIRMOUTIER FRANCE



BARRIERE DE CORAIL POLYNESE FRANCAISE



ELBA



© 2018 FRANCE - LA POSTE - 0550



© 2018 FRANCE - LA POSTE - 0550



NEIGE EN RUSSIE



PARIS EN FRANCE



LE FLEUVE MADAGASCAR



ARCHIPEL GUINEE BISSAU



RIVIERE GREEN RIVERAUX ETAT UNIS



COTE EST GOLFE PERSIQUE



MICKEY ET LA FRAN

LA TERRE VUE DE LA STATION SPATIALE INTERNATIONALE



VIGOR VIGOR
NORMAND



AUX PIEDS DE LA
DAME DE FER



DES DES
VOLCANS



LIBRE COMME
L'AIR



PREMIER DE
CORDÉE



UN TOUR DE
LOIRE



SILENCE
ON TOURNE



SUR LE PONT
D'AVIGNON



**SOLEIL
ARDENT**



SALADE DE TOUTE
BEAUTÉ

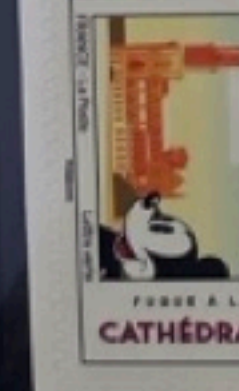


FIGURE À LA
CATHÉDRALE



NOUVELLE
VAGUE



4000 N01C 2 /N 0000 0000000 21 00 0000000 000000 <<<



LETTRE VERTE 2 /N 0100 0000000 21 00 0000000 000000 <<<



MIKEY ET LA FRANCE

PIQUE NIQUE NORMAND



ODE AUX VOLCANS



PREMIER DE CORDÉE



SILENCE ON TOURNE



SOLEIL ARDENT



FUGUE A LA CATHEDRALE



ELBA



AUX PIEDS DE LA DAME DE FER



LIBRE COMME L'AIR



UN TOUR DE LOIRE



SUR LE PONT D'AVIGNON



BALADE DE TOUTE BEAUTE



NOUVELLE VAGUE



petite poste du front

ENVOI PAR LA POSTE

ABBAYE DE TROIS FONTAINES



ABBAYE DE TROIS FONTAINES



PLOUMANACH PERROS GUIREC



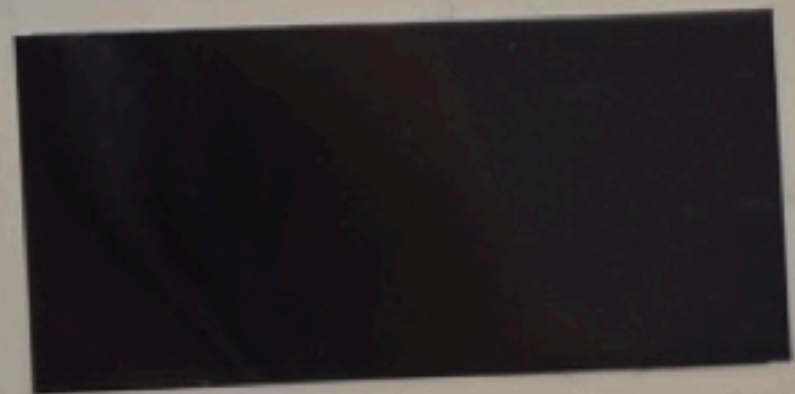
PLOUMANACH PERROS GUIREC



HOMMAGE AUX CASQUES BLEUS



HOMMAGE AUX CASQUES BLEUS





Les Arts de la table

Plat production Moulins



Service à dessert production Gien



Soupière Production Sceaux



Plat et Assiette production Paris



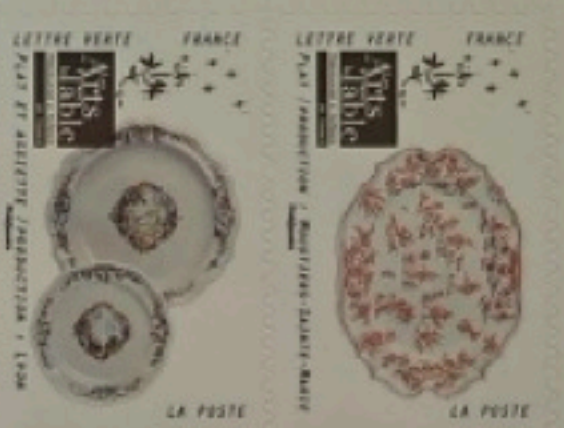
Aiguière production Sèvres



Surtout Production Chantilly



elba



production Nevers



Plat production Lille



Terrine production Vincennes



Plat Production Moutiers sainte marie



Porte huilier production Strasbo



Plat production Limoges



LE TIMBRE CLASSIQUE

Lot partiellement scanné

Lot partially scanned

Le Timbre Classique

4 rue Drouot

75009 Paris

Tél 01 42 46 63 72

contact@letimbreclassique.com