

в указанный  
 в течение  
 посылки, со  
 состав  
 состав  
 состав

10  
 Возраст к 1 января  
 того года, в ко-  
 то составлен по-  
 список.

Отъ  
 и убыли  
 ского пола  
 послъ  
 ставленія  
 поселей.  
 наго списка.

406  
 500

МОСКВА  
 21 ЮН  
 МОСКВА  
 21 ЮН

Leopold von G. F. Nolling & Söhne  
 Lübeck, d. 26. Juli 1852

B. F. NOLLING & SÖHNE  
 de St. Petersburg

60e

(100)  
 25  
 71/2  
 50  
 1852

(100)  
 20  
 JUL  
 52

(100)  
 10  
 51/2  
 52  
 (22)

par Bordeaux



D. A. L.  
L'annonce  
P. A. C. P.  
à Turin  
Picmont. 400

Paris 2. 40  
L'annonce  
P. A. C. P.  
à Turin  
P. 35.  
Paris









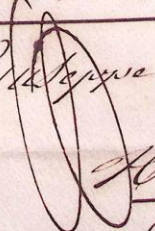
A feladó neve: *Adrienne Balk*  
 címze: *London*  
 ВСКРІЛГО ВЛЕННОЯ  
**TABORIPOSTA**  
 ССзіт: *10*  
 Военный Цензоръ № 333  
 МОСКВА КИЕВЪ  
 NEW YORK NY SEP 8 1916  
 DUE 10 CENTS  
 9-26 16 B 800

*Im primo post chur*  
 70f  
 МОСКВА КИЕВЪ  
 S

France  
Monsieur  
Classmann & Co.  
Bordeaux  
806



Господину Джузеппе Бресу.  
Via Nuova, no. 100  
Liquor Giuseppe Bressi  
1867.3.  
Nato Vardo  
806








Missieurs  
Dumes & Blotrou  
Lyon

75

604

2.2



Zolotnoda



1704

50k  
 Monsieur & Madame  
 V. Pabois  
 58 Avenue Alphonse  
 St Mandé (Seine)  
 France P  
 Французия



ТОВАРИШЕСТВО  
 Ко. Французскихъ Заводовъ Резинового,  
 Гуттаперчевого и Телеграфнаго Производства  
 поль фирмою  
 „ПРОВОДНИКЪ“ ВЪ МОСКВѢ

ЗАКАЗНОЕ.

№ 81

Société Manufacturière,  
 4 Rue Auber,  
 Paris.  
 France.

Маску  
 № 684 R

3 144



3

144





Томскому

Тысячи Бандеровской  
не Норманов Мико-Таммишии Мурсозуми зрррр



К. Т. Кибри



S. BARJANSKY, ODESSA.

Monsieur  
Aug. Ravine  
Marseille



606

3179

Adressez: à C. Apresiantz, Tlars, Caucase.

ПОЧТОВАЯ КАРТОЧКА  
CARTE POSTALE



Monsieur!  
Je vous prie d'entrer en  
correspondance avec moi.  
Je suis un étudiant de  
Moscou. Je peux échanger  
cartes-vues timbrées avec  
des - de la bienfaisance.  
On vend ces timbres avec aug-  
mentation d'un copeck par  
chaque timbre au profit des  
orphelins des soldats tués pen-  
dant la guerre. De vous je prie  
expédition les cartes avec des  
timbres de la Croix rouge.  
Je vous salue sincèrem. C. Apresiantz.

Франция  
M-r Jeanmougin,  
55, rue Turanne,  
Troyes.

306

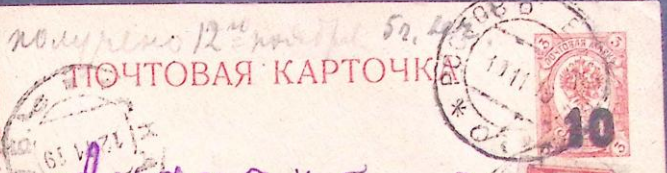
Письмо с объявлением уплаты  
Lettre avec valeur déclarée  
chargée Cinq roubles  
5 рублин

Int. No. 266  
МОСКВА

Bro Montbéliard  
Franche-Comté Montbéliard  
Grenoble  
Lyon  
Cairn  
15, Petriouka  
15, Pempolka

INDU  
VALERIE

100 руб. 12<sup>м</sup> 52, 4  
 ПОЧТОВАЯ КАРТОЧКА  
 Анна Кузнецова  
 До Вас прибавили  
 Иван Николаевич  
 Микши  
 60c



Japon  
 Tokio  
 Cambes  
 Français  
 pour les russes  
 prisonniers  
 de guerre.  
 45c  
 20c

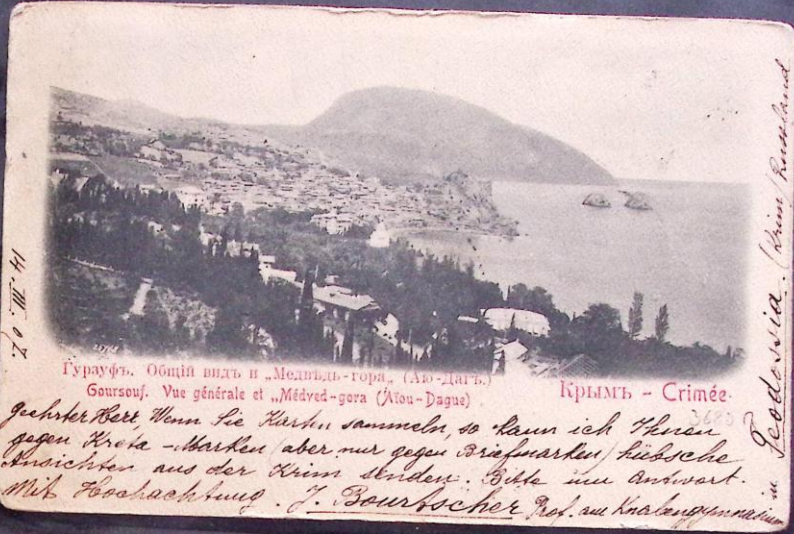


Антон  
 Tokio  
 русским воен  
 нным  
 ам наемникам  
 Смирнов  
 сть. Каролина



Монета  
v. Макс  
Cottentrogen, n.  
(to country) & Co  
Kornemann





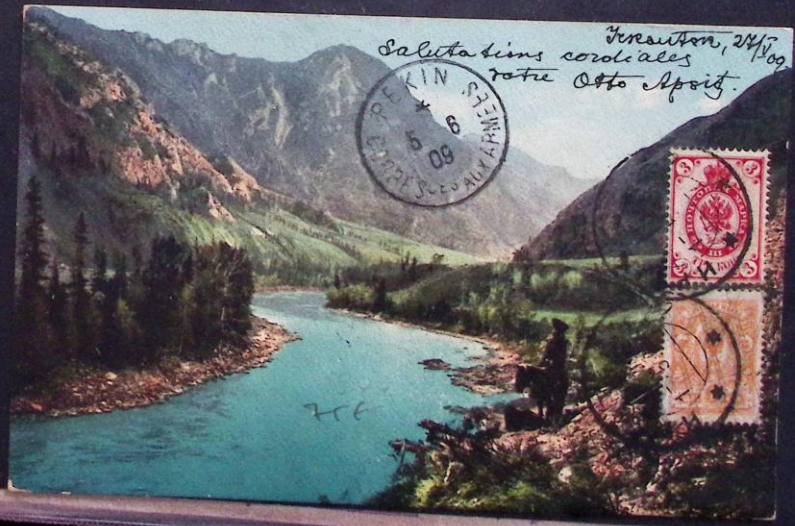
14. III. 02

Гурауфъ. Общій видъ и „Медвѣдъ-гора“ (Аю-Дагъ).  
 Goursouf. Vue générale et „Médved-gora (Aïou-Dague).  
 Крымъ - Crimée

*Gehrter Herr Wenn Sie Karten sammeln, so kann ich Ihnen  
 gegen Karte - Marken aber nur gegen Briefmarken hübsche  
 Ansichten aus der Krim senden. Bitte um Antwort.  
 Mit Hochachtung. J. Fournischer Prof. am Kaiserlichen*

*in Fedorvia, Kreis Rumbach*

COMMERCIAL BANK OF SIBERIA



Salutations cordiales  
 de la Otto Spitz.  
 Frankfurt, 24/109



76

Messieurs  
Deines & Nolleron  
Lyon



500  
306

Paris  
Auff  
1891



450

AK 3









Государственный Чайный, Кофейный и Цикорный трест

**ЧАЕУПРАВЛЕНИЕ.**

Москва, Мясницкая, 19.



24

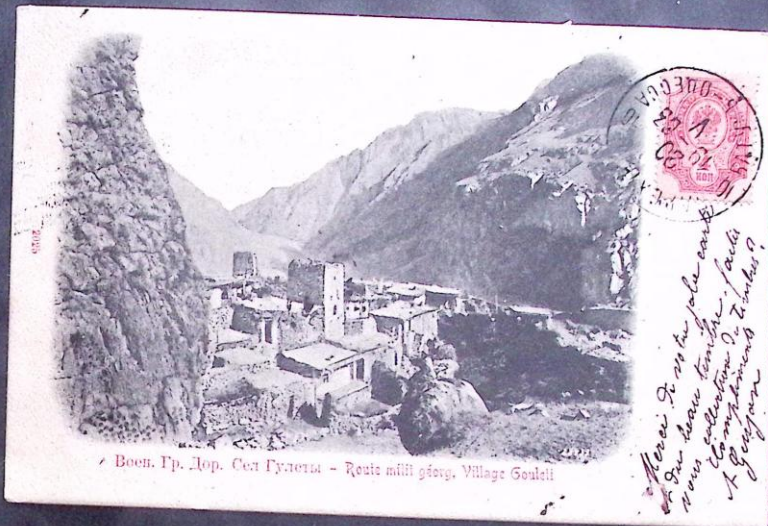
*Степанов*  
Государственному тресту  
"Госуправлению"  
"Синица"



Москва, Мясницкая, 19

450

300



Воен. Гр. Дор. Сел Гулетта - Rente millii géorg. Village Gouletti

1927  
23  
622

Копия. Я не могу найти  
и вы не можете найти  
Ссылка на сайт  
Адрес: [www.georgianpost.com](http://www.georgianpost.com)

Не забудь купить облигацию нового  
выигрышного займа 1927 года.  
Выиграть можешь от 100 руб. до 55.000.  
а проиграть больше.  
С 1-го января с. г. продажа облигаций с  
выигрышными номерами от 1.1.27  
6-ти месяцев.

306

*Handwritten text, mostly illegible due to fading and bleed-through.*

1927  
23  
622

1927  
23  
622



ВСЕМИРНЫЙ ПОЧТОВЫЙ СОЮЗЪ. РОССИИ.  
 UNION POSTALE UNIVERSELLE. RUSSIE.  
 ОТКРЫТОЕ ПИСЬМО. — CARTE POSTALE.

For exchange please send 1r. in gold  
 Local TYPE or VIEW  
 Mr. Alexander Allman  
 IV Branch P. O. Box 26  
 St. Petersburg, Russia

M. A. Rabin  
 Calligraphiste au  
 16<sup>e</sup> Colonial  
 Peking  
 Chine

28-12-09  
 DEKIN  
 COURE SLEO ALK ARME

На этом стороне пишется только адресъ. — Côté réservé exclusivement à l'adresse.

1100  
 1100

Inverness, 24/11/09. La station de bris-co-glacs, "Pai real"  
 Salutations lointaines  
 07 to Apis.

5  
 DEKIN  
 COURE SLEO ALK ARME



5  
 DEKIN  
 COURE SLEO ALK ARME



ВСЕМИРНЫЙ ПО  
UNION POSTAL  
ПОЧТОВАЯ КАРТОЧКА



Je m'empresse de répondre à  
lettre qui m'est parvenue par  
serai en mesure de vous en faire  
à des conditions qui ne sont pas  
fois de vous en faire un bon ami,  
mais je ne puis attendre quelque  
patience car je ne puis rester  
peut-être en France - si je  
ne puis auparavant réunir en  
une somme complète de timbres Russes  
vous avez tout au moins les timbres  
nécessaires de la France - et de  
ceux du public de Roumanie qui  
est aussi nécessairement  
me meilleurs salutations  
R. Baroni

Monsieur et Madame Carrance  
22 Rue Maréchal  
Paris  
Alli  
France  
306

HÔTEL DAGMAR  
F. MICAUD  
PÉTROGRADE  
Sadovaia, 9.  
Téléph. N° 14-61



Société Anonyme  
des Automobiles  
et Cycles Peugeot  
71 Grande Armée  
France Paris

Par Berlin

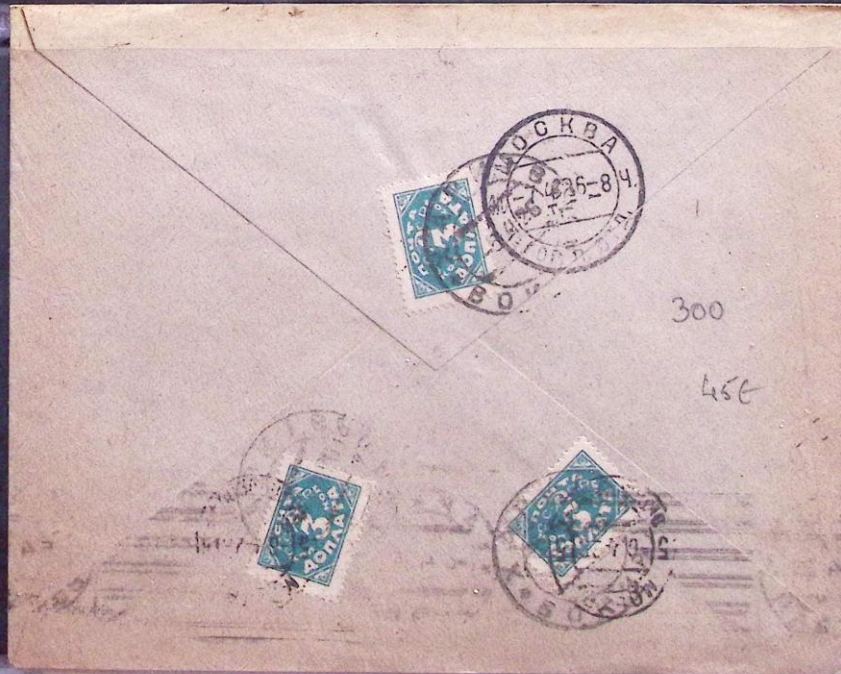
France  
(Savoie)

P. 38

J. E.  
La Comtesse de Mouigny  
à la Croix-Blanche  
Près Chambéry

35c

30c



300

45c





Франция France

Paris (XV)

76, Avenue Felix Faure

Motel "Mon rêve"

Mr Gregoire Kozmenko.



Франция  
П. Портальс  
Д. В. Ойфсхедт

ПОЧТОВАЯ КАРТКА  
POSTA KARTO

9, rue Portals  
(8me)  
M. W. Ojfschedt  
Paris.

456



*Энциклопедия*

*Закан  
Те  
Нор*

*N.A.  
Moscow 50  
Combristelle J.F.A.*

*David*



Заказное  
 Н. Лавровой  
 Булонь на Сена  
 Франция  
 М<sup>ме</sup> M. Larzovsky  
 17, Road Point Victor Hugo  
 Boulogne s/Seine  
 France  
 9 b 60c



ПЕРЕКОР  
 (по почте)

По Мелеху  
 На сумму 30  
 пять соть  
 На имя Лавровой  
 В Сошница  
 В Варшаву  
 В Губерн



938А -  
 Нисколько копировок и поправки от телеграфного учреждения.





№ 465  
Варшава.  
9 гор. почт. отд.



*Землемер*

*Евдокия Александровна  
Вуль Александровна  
Кемновская  
Ковна; Улица Императора  
и Новая ул. домъ 11111111*



300

Recto: Cachet Ovale FERROVIAIRE DE  
ST. PETERSBOURG + RECOMMANDE

RECEPTION  
BRUXELLE



*[Signature]*

*Объявлено 5/6  
пункт 217 & 7/6*

96

№ 42  
24

300

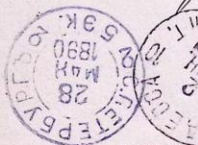
ОТЪРЫТОЕ ПИСЬМО.



Monsieur

S. Augustin

358



Credit de sonsis  
Amoy, Turquie d'Asie.

1. Это письмо должно быть оплачено 3 коп. почтовой маркой.
2. На этой стороне кроме адреса не дозволяется ничего другого писать.
3. Почтовое Управление за содержание письма не отвечает.

avec 10 billets (billets russes) dix r.  
 Денежное со словесными денежными рублями  
 Франция, г. Тура  
 Au Docteur Edmond Chaumier  
 France (Tours)  
 Tours, 15, Boulevard Beranger  
 Домовой номер  
 26 Франков 60 копеек  
 отн. м. - впра М. Франк  
 De Micheline Krantz





*[Faint handwritten text in Cyrillic script, possibly bleed-through from the reverse side of the paper]*



Уважаемый господин  
Владимир Иванович  
ул. 2 кв. 97. АРМЕНИЯ  
878. Сопин Владимир  
Бсе  
Кассионов  
Иванович

408

г. Е. Ганзель  
Новорыночная ул. 3 кв. II  
Здти





№ 1925

No. \_\_\_\_\_ (tulo-rekisterissä. / i ankomst-register.)

luettelossa tulleista postien-  
antilähetyksistä.  
i förteckning öfver ankomna  
postförskottsfrändelser.

**Postietuannin osotekortti. — Postförskotts-Adresskort.**

Postietuanti } Kittan Mrk 87 p.  
Postförskott }

Till Marija Sirvis  
Kajavani

Osoitepaikka }  
Adressort }

Asunto: katu ja N:o }  
Bostad: gata och Nr }

Lähetysken } (lattu: kirje, paketti y. m.) 1496  
Försändelsens } (beskaffenhet: bref, paket m. m.)

{ sisältö } manus  
{ innehåll }

{ arvo } / Mrk \_\_\_\_\_ p.{ värde }

Täyrytetään  
sitten  
Helsingissä  
postin  
sitten.

{ paino } \_\_\_\_\_ kg. \_\_\_\_\_ gr.  
{ vikt }

№ 5311 } lähtö-rekisterissä.  
} i afgångs-register.

Kajavani





Allemagne Frankreich Deutschland  
 100/100 FRANCE  
 Monsieur A. Gallois  
 21 Boulevard Montmartre 21  
 le "Courrier de la Presse"  
 France Paris  
 K. Z. Гулевичъ.  
 Волынская губер.  
 Житомирского уезда.  
 м. Янушполь.  
 со вложенными марками  
 (N 3) рублей



ПОЧТОВАЯ КАРТОЧКА.

Место  
или  
марка

*1915* *Somerset*

Hochw. Herr  
Herr  
Julius Schwann

Wien, III. 2  
Belgischegasse № 24.

Австрия  
АВСТРИЯ

Турецкая военная цензурная комиссия

На этой стороне пишется только адрес.

Турк. П. Т. Одр.

Monsieur

Jellinek-Mercédès

Hôtel Mercédès  
rue Trebouzy  
Paris

французск



arrivera au jour  
à 3/2 du soir

ВСЕМИРНЫЙ ПОЧТОВЫЙ СОЮЗЪ. РОССИЯ.  
UNION POSTALE UNIVERSELLE RUSSIE.  
ОТКРЫТОЕ ПИСЬМО. — CARTE POSTALE.

6



Место для корреспонденции.

à Samara <sup>si il y en a</sup> ~~protes~~  
ou sur près les  
Troïki et nous avons  
fait le voyage jusqu'à  
si Troïka et à l'obsk  
ville, en route nous  
avons fait de l'obsk  
the à Anisimovka  
et à l'obsk aussi  
nous nous sommes  
et changeer les chevaux.

Адресъ.

Ев. Тревождинскому  
Марии Уваковой  
Уваковой 454  
Самаро-обской  
№: 0: 100000  
Шургановка.



356



Moorea

208  
Ri-muga

Guercoro Mora

Mraenior N 21

Zungolae Nibanelane

Tem-poboron.



100

75 cent



600

20.6.44  
6.44

336

30 ПОСЫЛКА

SOVIET FILIATELIC ASSOCIATION

Центральная Контрольная Пункт  
по внешнему обмену при С.Ф.А.  
Москва 50, Наставникова пер., № 3.



Платежи в пользу Центрального пункта  
по внешнему обмену при С.Ф.А.  
делки присланы в соответствии с  
регламентом за границу.

456

300



*Handwritten signature*

УНИВЕРСАЛЬНЫЙ ПОЧТОВЫЙ СОЮЗЪ. РОССИЯ.  
 UNION POSTALE UNIVERSELLE. RUSSIE.  
 ОТКРЫТОЕ ПИСЬМО. — CARTE POSTALE.

Место для марки.

Адресъ.

Госпо Bordeaux.  
Tranquie.  
 No. de la Grande  
de Faurzet  
 306

М. Д. Москва.  
 1878.

В. Д. Москва.  
 1878.

С. Д. Москва.  
 1878.

Д. Д. Москва.  
 1878.

К. Д. Москва.  
 1878.

П. Д. Москва.  
 1878.

Р. Д. Москва.  
 1878.

С. Д. Москва.  
 1878.

Т. Д. Москва.  
 1878.

У. Д. Москва.  
 1878.

Ф. Д. Москва.  
 1878.

Х. Д. Москва.  
 1878.

Ц. Д. Москва.  
 1878.

Ч. Д. Москва.  
 1878.

Ш. Д. Москва.  
 1878.

Щ. Д. Москва.  
 1878.

Ъ. Д. Москва.  
 1878.

Я. Д. Москва.  
 1878.

Саанктаский соборъ  
 Cathedrale d'Isaac.

W. Bauer  
 2. B. B.

Herr  
 F. Blatter  
 Kuchhaus  
 Bern  
 Schweiz

1878

адрес отправителя: *Уфа, Университет.*

~~Центральный~~ Центральный Пункт  
по заграничному обмену при С.Ф.А.  
Москва 60, Настасьинский пер., 10



300

456

и Центрального  
С.Ф.А.  
15 коп.  
СССР

Согласно ст. 1 статьи 101  
и ст. 102 ст. 2-й  
и ст. 103 ст. 2-й

Следующий АПСФА



*[Handwritten signature]*

Всеприятный - 002554 3  
ВСЕМИРНЫЙ ПОЧТОВЫЙ СОЮЗЪ РОССІА  
UNION POSTALE UNIVERSELLE. RUSSIE.  
ОТКРЫТОЕ ПИСЬМО. — CARTE POSTALE.



5/IX-1910.  
(для письма) Мухоморова Екатерина  
(для адреса) Р.-Петербург  
Евдимию и Александру  
Романовича, путешественников  
Вася и Каскасиано германор-  
ского побережья. Профессор по  
М.-Горбушиной дороге и писател  
Леттер и Мифинер, Директор,  
Батуми, Сухум, Лод. Азия,  
Гагра и Сочи, теперь на паро-  
ходе Владивосток к м.т. Море  
восточнее, на все мы картина, Владивосток  
лучшей ночи, вилком тале. Всяй формами Предания Ван ДТурин

Е.К. Екатерина Владимировна  
Киреева  
Шурковская ул., 30.  
1106



Заказное.  
г. М. Демлюго.  
Данциг.

Mrs.

Ms. Dethloff.

R MOSCOW  
№ 59

Jäschkeuter Weg 36

Danzig-Langfuhr  
Danzig

Abt. C. de Bobrowsky. P.O. Box 109  
Vladivostok.

Въ случаѣ ненадлежащаго  
прислѣзанія возвраща  
ется







№ 41. Принатъ mortarной батареи.  
Une batterie de mortiers au repos

Société Commerciale Pharmaceutique du Cauc.  
SUCCURSALES A BAKOU & BATOUM.

Мисю Ричард  
Парижское ЗАКАЗНОЕ.  
ФРАНЦИЯ.

Monsieur  
Jules Richard Succr  
de Richard Freres

RECOMMANDÉE.

25. Rue Mélingue

№ 903  
Tifliss

Paris



TIFLIS

608

3/7

*Theramoel Printed Matter*

Carte postale - Postkarte - Cartolina postale - Duplicates  
Ornamente - Decorative - Post card - Levole - Lap - Briefkaart

*Supreme*

67 450

*Miss Isabelle Pirg  
Pekin  
Chine  
Tepkuro Kuman*



change please send Upright  
order MAP TYPE or VIEW  
St. Petersburg, Russia

*Madame  
Maria Fresch  
219 rue du Trone  
Bruxelles  
Belgique*



300

Москва  
Воздвиженка 9.  
В Главную Контору изд-ва  
"Крестьянская Газета" 200  
306  
100. неоплачено  
уездный Рик. Парашек.  
Литом. Массовиком



**ЗАКАЗНОЕ**

с.п.д.п. 78

Е. В. Б. 55

АВГУСТУ АНДРЕЕВИЧУ Ф.О.Г.Е.Д\*Б\*



Ильинка, д. № 14 - Контора Л.В.ГОТЬЕ.

МОСКВА.



350



СОПРОВОДИТЕЛЬНЫЙ АДРЕСЪ

къ посылкѣ

Цѣнной на двум руб.

Налоговый платежъ — руб. — коп.

Кому Борухинъ Максимъ

Куда Владимиръ

(Много назначенія и подробный адресъ посылки).

СЛУЖЕБНЫЯ ОТМѢТКИ.

По подавательской

книжкѣ:

№ 453  
Рига  
лит. Г.

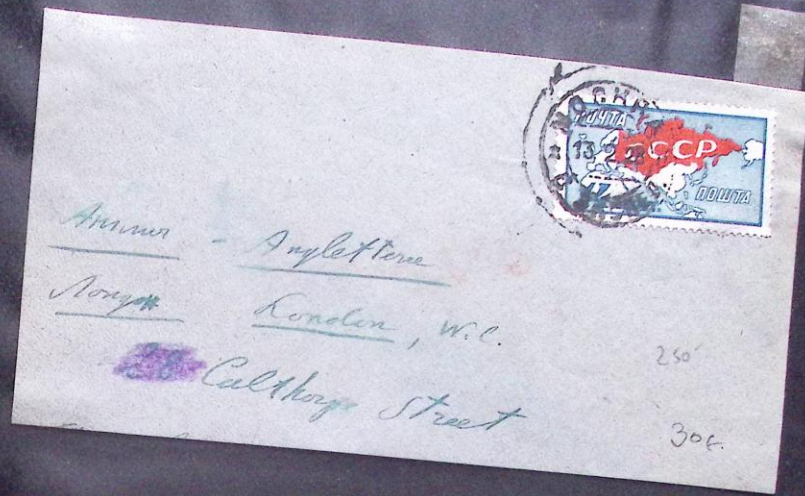
Штемпель почтового учрежде-  
нія адреса поправки.



ВѢСЬ,  
25 / 1 / 3 200

*Германия*  
*Deutschland*  
*Berlin*  
*Claudius str. Nr. 223.*  
*Frau Behwaldt*  
*(aus A. M. Torgu.)*





Англетер - Англетер

Лондон, W.C.

Calthorpe Street

250

306



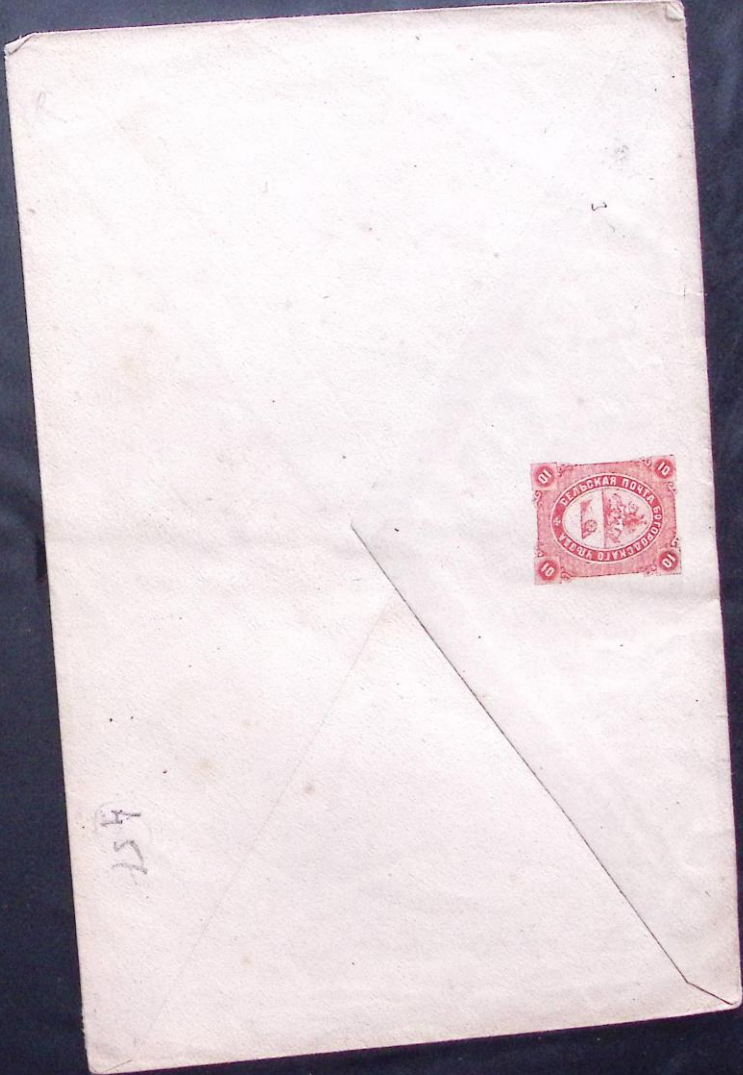
г. Филипповский -  
Махитский а. д. -  
2. Солонья, № 7.

Лор



ВСКРЫТО  
ВОЕННОЙ  
ЦЕНЗУРОЙ

- №



Тельцеумерога  
Германера  
5 кв. 11  
Гр. М. А. Сурко  
504






 20 H. Лавровскы  
Булонь на Сене  
 Француз  
 M<sup>me</sup> N. Lavrovsky  
 17, Road Point-Victor Hugo  
Boulogne / Seine  
 France



 CASARDAIA  
 Signior delmuzzo Lizzicon  
 Pireo  
 grecia 60c

ВСЕМИРНЫЙ ПОЧТОВЫЙ СОЮЗЪ. РОССИЯ.  
 Union postale universelle. Russie.  
 Открытое письмо. — Carte Postale.  
 Место для корреспонденции.

*Холм / 20.*  
*Отто Шпротц.*  
*Университета, Силезия*

марка  
 15 09 5  
 09  
 ВЕРДИ  
 ВЕРДИ

ВЪ ПЕКИНЬ  
 через Харбинъ  
 Mr. Armand Robier  
 Telegraphiste au 10<sup>ème</sup> colonial  
 ПЕКИНЬ  
 225 39  
 Peking China

A. SIEBERT & CO  
 RIGA  
 P. 38  
 Jansen  
 A. Salomon & Co  
 Bordeaux  
 306 -







Box 26, St. Petersburg, Russia.  
M-r Eugène Allinon.  
In english please send  
COAT of ARMS. ГЛАЗА И ВЪЗДУХ

*Перамна - Printed Matter*  
ВСЕМИРНЫЙ ПОЧТОВЫЙ СОЮЗЪ. РОССИЯ.  
UNION POSTALE UNIVERSELLE. RUSSIE.

ОТКРЫТОЕ ПИСЬМО — Carte postale



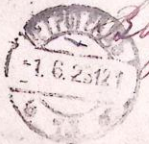
*Miss Isabel Pry*  
Pekin  
Chine

Пекин  
Chine  
30 OCT 1904

На этой стороне пишется только адресъ. Côté réservé exclusivement à l'adresse.



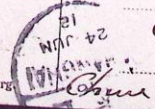
Французская Империя  
 France Paris  
 125 Avenue des Champs  
 Elysees  
 A. Mansieux Alexandre  
 Bagofortensky



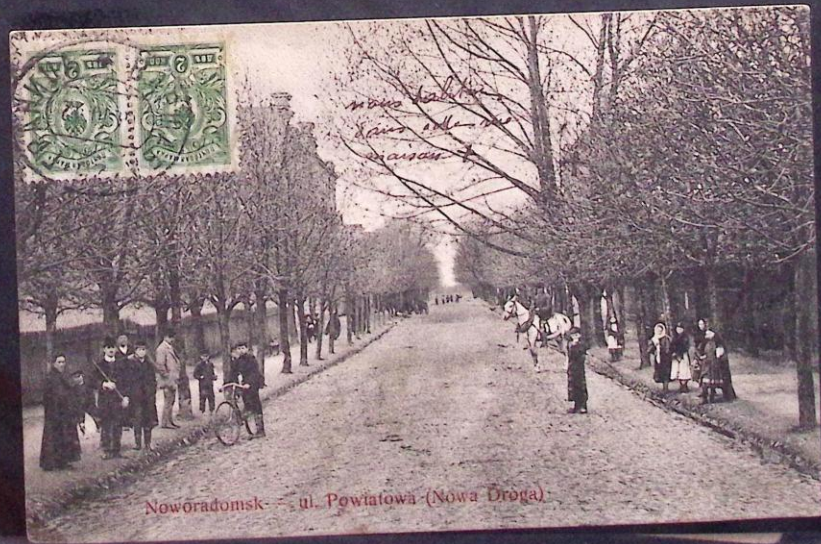
GRANBERGS BREEKORT  
 ПОЧТОВАЯ КАРТОЧКА  
 24 9 21  
 ШАНХАЙ  
 RUSSSE

Monsieur Pinguet  
 1887  
 24 JUN 1877  
 Madame Paul Brunet  
 15/6/72  
 e3c  
 Académie des Arts. St.-Petersbourg.

Shanghai  
 le 16/8/77







Noworadomsk - ul. Powiatowa (Nowa Droga)

ВСЕМИРНЫЙ ПОЧТОВЫЙ СОЮЗЪ. РОССИЯ.  
 UNION POSTALE UNIVERSELLE. RUSSIE.  
 ОТКРЫТОЕ ПИСЬМО | CARTE POSTALE  
 ДЛЯ ОТВѢТА. | RÉPONSE

*Мам. Д. Горина*  
*М. Владим. Соколов*  
 Box 79  
 Delagoa Bay  
 South Africa

На этой стороне пишется только адрес. — Côté réservé exclusivement à l'adresse.

30c

15 июля  
 Мам. Д. Горина  
 М. Владим. Соколов

ОТКРЫТОЕ ПИСЬМО.  
 CARTE POSTALE.

Вера Николаевна  
 Москва  
 Васильевский остров  
 д. 15  
 № 8

Мам. Д. Горина  
 М. Владим. Соколов

2 Botou - KM  
 Мам. Д. Горина  
 М. Владим. Соколов



Jelgava  
Latvija  
10.14

JELGAWA.  
\* 15.10.19  
LATWIJA.

JELGAWA.  
\* 15.10.19  
LATWIJA.

JELGAWA.  
\* 15.10.19  
LATWIJA.

JELGAWA.  
\* 15.10.19  
LATWIJA.

СЕРБИЯ  
14.6.22.5-F.N.

ПЕТРОВГРАД  
28-8 6 22-78  
СРБИЯ

ПЕТРОВГРАД  
107-3 22-10  
СРБИЯ



406



Correspondance

Monsieur Albert  
Recevez à nos souhaits  
de la part de  
bienvenue, sa  
nous nous  
ma sœur  
ne pas, mais  
au  
me  
me

Paris  
Biarritz  
Gastona Villa  
Les Libellules  
Biarritz



Messieurs

Lesnegre & Co

Lyon

205-70e. S



ПОЧТ



Куда: *Ларманья*  
(наименование места, где находится почта, и губернии или округа,  
а для станций — наименование железной дороги)

*Мерин Альфред Фиссиге*  
(уезд или район, волость, село или деревня)

*Время № 11*  
(улица, № дома и квартиры)

Кому: *Телеграф № 48*  
(подробное наименование получателя)

*Deutschland*

406



656

Зарплата мне была 02 00 руб в день  
устроиле мнѣ в 2 п. 1911 г  
9 ба <sup>руб</sup> по аргин  
13 1/2 Нов. Ор. 1912

1000

Степановича

Франц. Ван-Белиард

Лейб. Д-р Спарган

Place St. Martin.

adr. Paris. Russie. Courbevoie.  
app. Ombp. M. P. acc. res. 9/200

Лит. №. 261  
МОСКВА

1000



48. ~~негативное~~ for your 4-5.  
 ОТКРЫТОЕ ПИСЬМО.  
 CARTE POSTALE.

МЕНА ЗАПИСИ  
 ДЕН. 00Р 1922Г.

Мана  
 Feijoo  
 Rivas

W. V. Jodice  
 10. V. 26.  
 Poble - Vadovide  
 Demare

Мана Испания  
 Manuel Espinosa  
 Feijoo, 2-bajo  
 Cочина  
 Испания.

400  
 Riva

Волга. Пароходъ О-ва Самолетъ. № 17.



M. de Lauerstein

La Volga.

*Handwritten text in Cyrillic script, likely a letter or postcard. Includes a purple circular postmark with a cross and the text "M. de St. Petersburg".*

*Handwritten address in Cyrillic: "зарогне"*





Monsieur  
 D. Schermann  
 Kalf Scherman




788  
 Charge  
 Suisse

BERNE 1306  
 Gryphenhübelweg 10  
 11.70

Его Высокоблагородію  
Господицу Гадарскому Пред-  
скому Суду, Округа Волжав-  
скаго Окружного Суда.



прошение  
от евангелика Андреа мар-  
тино вика.



477

  
James Joseph Hagedt.  
amatorial 18753.  
Warschau.

  
Гораций  
Lyon - Montebat  
117 Cours Richard Vitton  
Madame L. Steico  
James 606



Т. Москва.

Борисову Сусаревскому

Доме № 18. кв. № 5.

г-н В. Плещинский



Почто

Ivan Turkevsky

ЗАК



Въ Киев

губ.

706



Tranco

Monsieur

René Landou

R  
Simo As.  
N° 154

Compagnie

107

131<sup>me</sup> de Ligne

P. Stockholm



Orleans







15  
Messieurs Lalande Dubus  
et cie, **P.D.** *400*  
Negociants en vins  
Quai des Chartrons  
Bordeaux.



*400*

*8*  
*26* *degra*

71

SPIITENBURG  
DE. 23. FEB. 1745.

306

30



*Genève*  
*H. Teyssier & Co*  
*68. Reims. PE*  
AUS RUSSLAND  
FRANCO  
*Paris.* *40c*



HERMAN, KLEINDEL & CO  
AUS RUSSLAND  
*Monsieur Ernest Gruy H.*  
P. 35.  
*Mareuil s. M.*  
*Champagne* *40c*



Bedianah

→

0100

354

6/10

DO NOT WRITE IN THESE SPACES

DO NOT WRITE IN THESE SPACES

DO NOT WRITE IN THESE SPACES

St Petersburg -

2/11/1845

2/10

St. Petersburg 1845

St. Petersburg

606

Bordeaux

1845

# LE TIMBRE CLASSIQUE

*Lot intégralement scanné*

*Lot fully Scanned*

*Le Timbre Classique*

*4 rue Drouot*

*75009 Paris*

*Tél 01 42 46 63 72*

[\*contact@letimbreclassique.com\*](mailto:contact@letimbreclassique.com)