









14



15



26.3.48



1712



13.5.46













.96-97-98 99  
.101-102-103 104 105 106-

P 195-198

1884-1900



Type Blanc - 107-8-9-10-11.  
MOUCHON - 112 - 113 - 114 - 115 - 116 - 117 - 118



122  
1.700



1900  
MERSON - 119 - 120 - 121 - 122 - 123



Mouchon - 1902.

124.125.126.127.128

1902



Semouse liquée - 1903.

A - 129 - 130 - 131 - 132.

B - 133 (3 exemplaires)

1903



Semence cueie . 1906  
 A - 134. 135  
 B - **136** (3 exemplaires)

Semence cueie . 1906-14.  
 137. 138. 139. 140. **141** **142**  
Merson . 143. 144. **145**  
Cuir Rouge . 146. **147**



148.149.  
150.151  
152.153.154.  
**155**

1917



**156**-7-8-9-60-61

1918-19-21



162-3-4-5-6-7-8- **169**

1922



170 → 181  
**182**  
183 → 187

1923-24



188e → 196 - 197 → 205

1924



MERSON - 206 - 207 208  
-209- Arts Deco - 210-21-22-23-24-25

1925



216

2 exempl. + Bloc feuillet N°1

... 1925



BLOC-FEUILLET N°1



de 217 = 239



1926-27



240. Bloc feuillet. 241. 242.

1926-27



243-244-245-246-247-248-

1927



1928-249-250-251-252  
1929-253-254-255-256

1928-29



257 **257A** 258.259.260. **261** **262**.



1930 - 263.264.265-266-267.268  
1931 - **269** . 270 . 1. 2. 3. 4.



1934. Semeuse. Annonces en ent **275** **276** **277**.



Semeuse Cueil. 277a → 279 b.

Type Paix -280.1.2.3.4.40. **285**.6 **287**. 8.9



290-291-292-293-294-295-296-297

1933-34



1935



1935



1936



1936



321 700 FR



... 1936

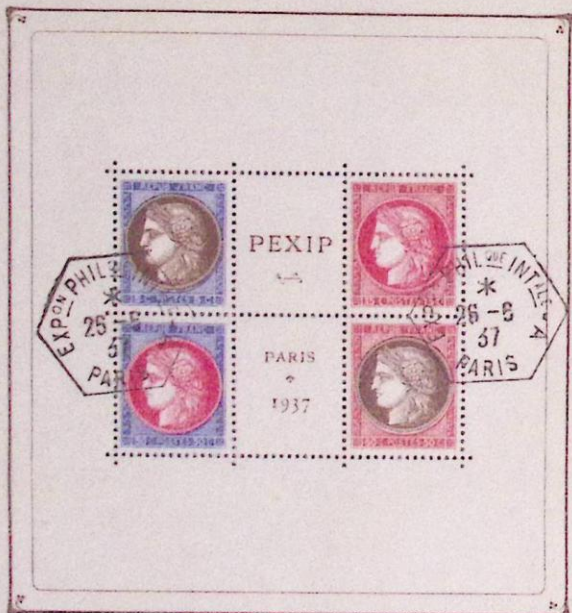
... 1936



1937



1937



Atelier de Fabrication des Timbres-Postes.

**BLOC-FEUILLET N°3**



... 1937













1943



1944







1947





1949



... 1949