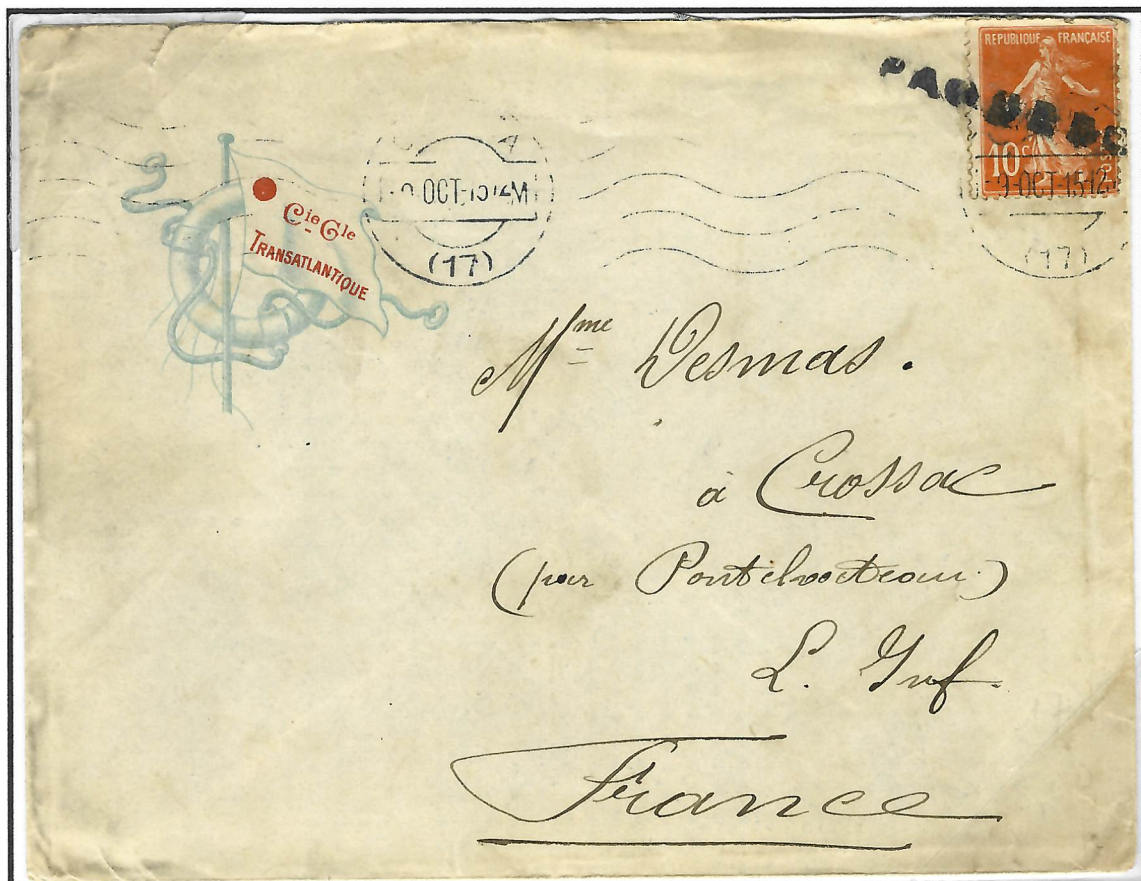


VII - Paquebots de l'Amérique Centrale et des Antilles

C. Ligne N°2



Cachet octogonal **LE HAVRE A COLON L. N°1** du 7-12-37
Carte envoyée de Martinique à Paris



Cachet **PAQUEBOT** sur oblitération de **CORUNA** du 9-OCT-15
Enveloppe de la Compagnie Générale Transatlantique envoyée à destination de Crossac