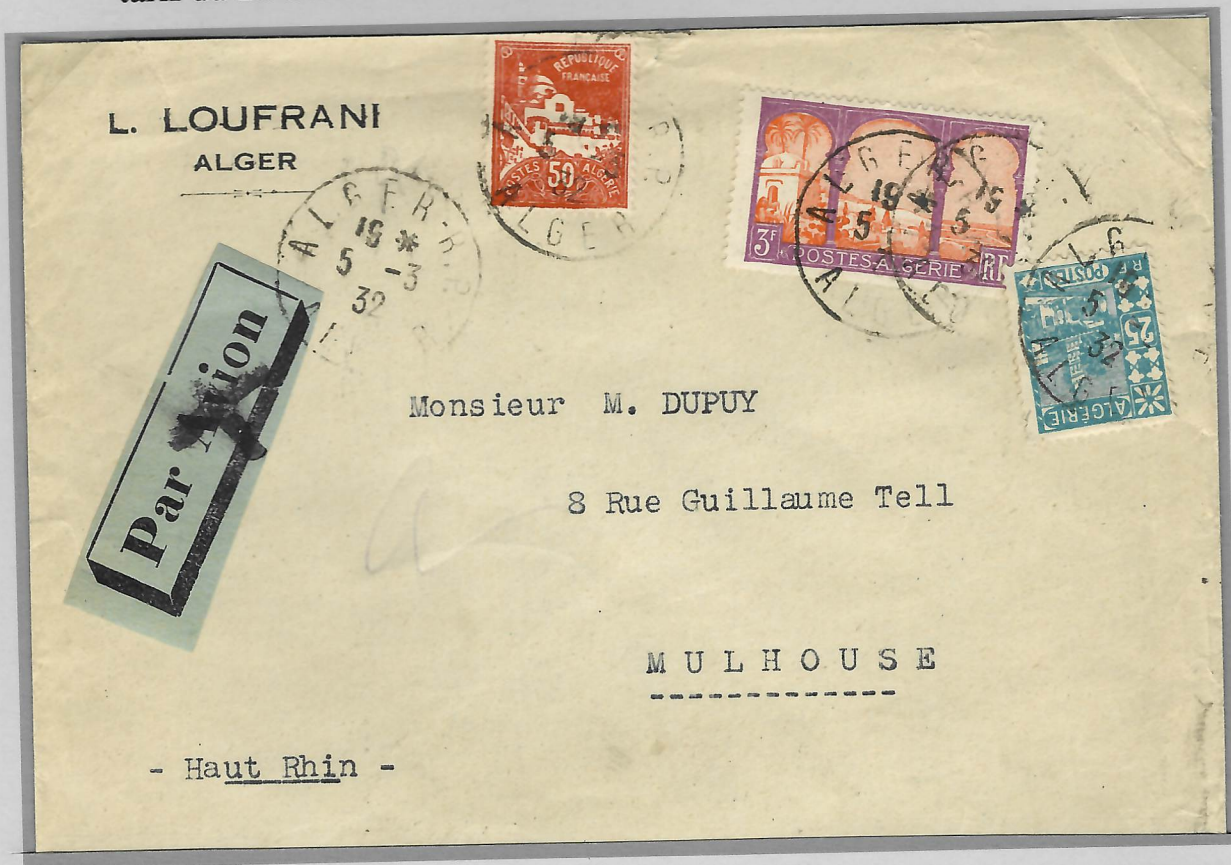


1931 - 1932



L'Arba 14 janvier 1931, pour Paris ; lettre trop lourde pour être acheminée par avion ; tarif du 21 avril 1930 = 50 c. + 1 fr. / 10 gr. pour parcours aérien.



Alger 5 mars 1932 pour Mulhouse, tarif du 21 avril 1930, 2^{ème} éch. de poids = 75 c. + taxe avion 4x10 gr. = 4 frs ; manque 1 fr. : la lettre n'est pas acceptée par avion.